



DIAMOND — AB



Судостроитель: AB

Год постройки: 2012

Модель: Мега-яхта

Цена: \$14,000,000 USD

Местонахождение: United States

Длина общая: 116' 0" (35.36m)

Ширина: 24' 7" (7.49m)

Макс. осадка: 3' 9" (1.14m)

Крейс. скорость: 40 Kts. (46 MPH)

Макс. скорость: 49 Kts. (56 MPH)

Купить **Diamond — AB** а также выбрать подходящую вам яхту из нашего каталога яхт вам поможет опытный яхтенный брокер Андрей Шестаков. На сегодняшний день компания **Atlantic Yacht and Ship Inc.** имеет большое количество яхт в собственном списке продаж, а также тесно сотрудничает со всеми крупными яхтенными производителями по всему миру.

Для того чтобы купить яхту **Diamond — AB** а также проконсультироваться по любому вопросу связанному с покупкой, продажей, чартером яхт позвоните по телефону **8 800 234-4456** (бесплатно по РФ).

ОГЛАВЛЕНИЕ

ОГЛАВЛЕНИЕ	2
ХАРАКТЕРИСТИКИ	3
Обзор	3
Основная информация	3
Размеры	3
Скорость, вместимость и масса	4
Размещение	4
Корпус и палуба	4
Информация о двигателе	4
ПОДРОБНОЕ ОПИСАНИЕ	5
Remarks	5
2015 Yard Period	6
Исключения	6
Отказ от ответственности	6
ФОТОГРАФИИ	7
КОНТАКТЫ	13
Контактная информация	13
Телефоны	13
Время работы	13
Адрес	13

ХАРАКТЕРИСТИКИ

Обзор

Using materials and technology originally developed for the aerospace industry, the ground-breaking 36-metre AB 116 is both light and strong. With three MTU 16V2000 M93CR engines, each producing 2400 HP, and three MJP waterjets, the AB 116 reaches top speeds of up to 50 knots offering the almost complete vibration-free experience the Massa-based shipyard is now renowned for. Accommodating up to 12 guests, the AB 116 is completely custom from her interior layout to the exteriors. Large windows create a spacious and airy feel and a pilot house, discreetly separated from the salon, offers 360° visibility of the exterior from any point on the main deck.

Основная информация

Тип судна: Мега-яхта

Модельный год: 2013

Год постройки: 2012

Страна: United States

Верх: Electronic Sunroof

Открытая палуба мостика: Да

Размеры

Длина общая: 116' 0" (35.36m)

Ширина: 24' 7" (7.49m)

Макс. осадка: 3' 9" (1.14m)

Длина привального бруса: 118' 9" (36.20m)

Скорость, вместимость и масса

Крейс. скорость: 40 Kts. (46 MPH)

Макс. скорость: 49 Kts. (56 MPH)

Чистый вес: 105 Pounds

Вместимость воды: 845.3505664 Gallons

Объем топливного бака: 4887.182962
Gallons

Размещение

Всего кают: 5

Всего коек: 8

Спальные места: 12

Всего ком. состава: 6

Каюты экипажа: 3

Спальных мест экипажа: 6

Комм. состав экипажа: 2

Корпус и палуба

Материал корпуса: Kevlar Composite

Материал палубы: Teak

Комплектация корпуса: Deep Vee

Информация о двигателе

Двигатели: 3

Производитель: MTU

Модель: 16V 2000 M 93

Тип двигателя: Inboard

Тип топлива: Diesel

ПОДРОБНОЕ ОПИСАНИЕ

Remarks

Diamond was built by AB Yachts in Viareggio, Italy. It was delivered to an American client on the last day of December in 2012.

AB Yachts was created in 1992 with the goal of setting the standard in the world of pleasure yachting. Since then it has taken distinctive steps in the boat building world.

For the first time we have seen jet drives applied to high performance craft with small dimensions. Specifically researched structural resins have been introduced, collaborating with the most innovative firms in the field of composite materials. Finite element design programs have been applied to optimise the sizes of existing structures.

These are just a few of innovation introduced by AB Yachts, which is now a consolidated enterprise with ample spaces for building and completing yachts.

AB Yachts is a future-oriented shipyard.

Accommodations

Diamond has a four stateroom layout with a GYM that offers pullman berths for availability of a fifth guest stateroom. The master suite is midships and full beam. The king berth, large seating area and enormous bathroom will please even the most demanding. There is a queen berth in one of the guest suites, twins in another and bunks in the kids room. Every stateroom has a private, oversized, bathroom.

Forward of the stateroom space is an atrium that offers a great seating area for private conversations, watching football or simply relaxing.

Forward off the Atrium is the crew area and galley. There are three crew staterooms with heads and showers. The crew has their own dining/lounging area.

On the main deck is the open, airy salon and pilothouse, The pilothouse is equiped with every modern electronic device necessary to take Diamond to amazing adventures. On first inspection you will note the simplicity in the joystick controls for the MJP jets.

The dining salon is just aft of the pilot station. It seats ten. The roof over the dining salon opens offering great views and fresh air.

The salon is aft of the Dining salon divided by a low hutch. Immediately you will observe the large windows on this entire main deck offering great views from any location.

The aft deck is spacious and offers entertainment space and seating as well as a large lounging area.

The transom opens to supply storage for a tender, jetskiis, dive equipment or nearly any water sports gear.

On the main deck forward of the pilothouse and accessed by the wide walk around deck is a comfortable seating area for ten with an umbrella for sun protection. There is a tender garage on the bow for a second tender or more jetskiis.

The flybridge offers sunning, seating and dining options. There is also a pilot station on the flybridge.

Diamond will reach speeds of 48 knots and will cruise at 40 knots.

2015 Yard Period

MTU 750 hour service Generator service Complete metal flake paint job Jet service RINA class inspection Exhaust system upgrades including new insulation blankets New aft deck commercial ice maker New LED light controllers All electronics serviced and upgraded as needed All fuel tanks re-coated Bottom paint New fuel transfer pump New A/C pump Tender serviced Jetski serviced New exterior upholstery

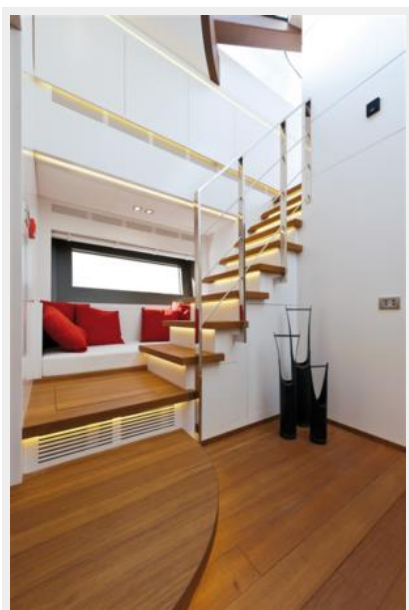
Исключения

При продаже яхты исключаются личные вещи владельца, личное оборудование, включая список предметов личного пользования владельца яхты, но не ограничиваясь гидроциклами, катерами, сибоб, снаряжением для рыбалки и дайвинга если таковые имеются на момент заключения сделки.

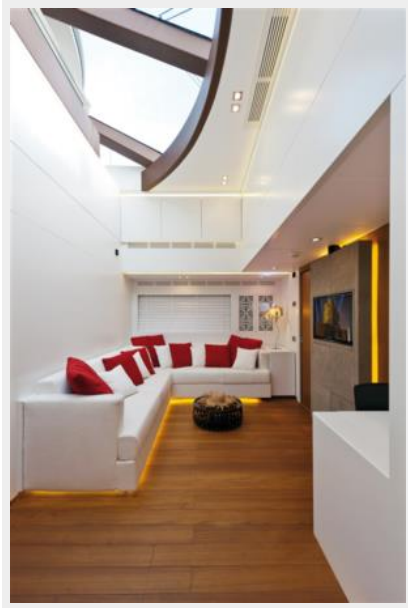
Отказ от ответственности

Компания предоставляет описание судна или яхты добросовестно, но не может гарантировать точность этой информации, а также не ручается за техническое состояние. Покупатель должен проинструктировать своих агентов или оценщиков исследовать представленную информацию более подробно, по собственному желанию. Продажа судна или яхты, изменение цены или снятие с продажи будет происходить без предварительного уведомления.

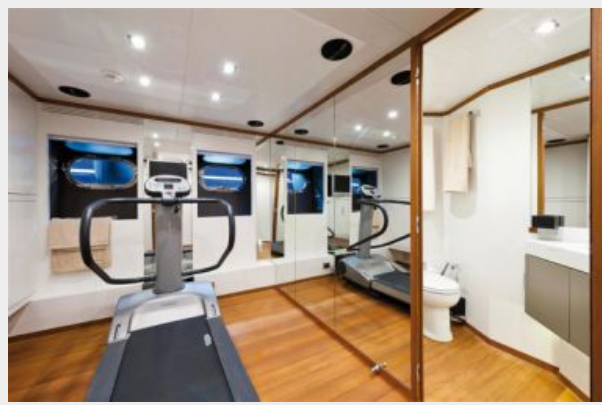
ФОТОГРАФИИ

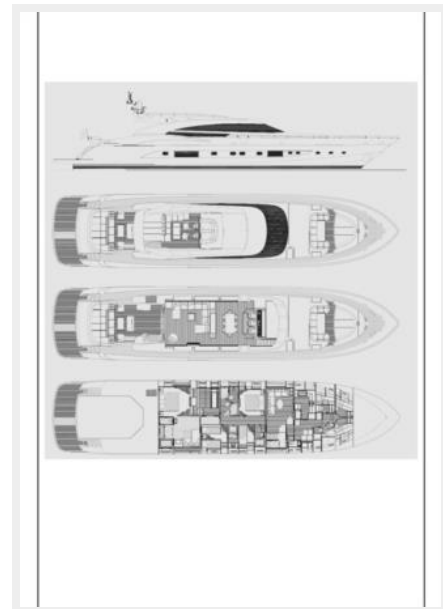
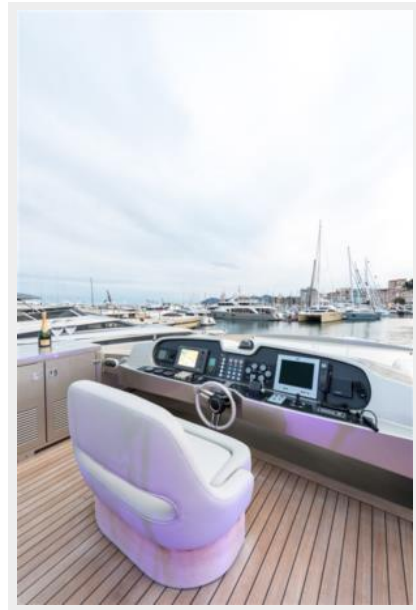












КОНТАКТЫ

Андрей Шестаков (Andrey Shestakov) – ведущий яхтенный брокер отдела продаж яхт и судов компании Atlantic Yacht and Ship Inc. Официальный представитель Atlantic Yacht and Ship Inc. для русскоговорящих клиентов в центральном офисе компании в Майами/Форт Лодердейл/Флорида/США.

Контактная информация

Email: info@atlanticyachtandship.ru

Web: www.atlanticyachtandship.ru

Телефоны

Бесплатный звонок по России: **8 800 234-4456**

Москва и Московская область: **+7 495 766-6268**

Краснодарский край: **+7 918 465-6644**

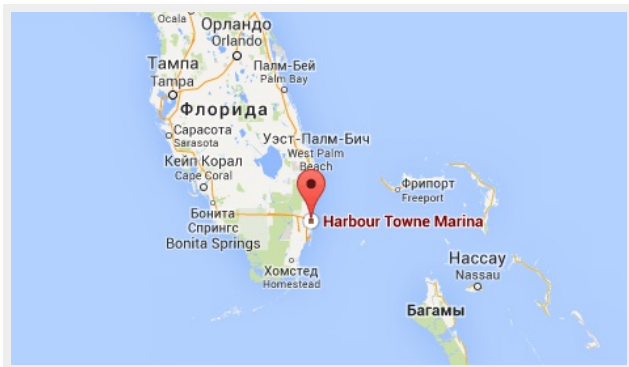
США, Майами, Флорида: **+1 954 274-4435**

Время работы

Понедельник – Суббота: **9:00 - 21:00**
EDT

Воскресенье: **Закрито**

Адрес



Harbour Towne Marina, 850 NE 3rd St,
STE 213, Dania, FL 33004