



LEOPARD — LEOPARD



Судостроитель: LEOPARD

Год постройки: 1998

Модель: Моторная яхта

Цена: ЦЕНА ЯХТЫ ПО ЗАПРОСУ

Местонахождение: United States

Длина общая: 75' 5" (22.99m)

Ширина: 17' 6" (5.33m)

Мин. осадка: 5' 8" (1.73m)

Крейс. скорость: 24 Kts. (28 MPH)

Макс. скорость: 36 Kts. (41 MPH)

Купить Leopard — LEOPARD а также выбрать подходящую вам яхту из нашего каталога яхт вам поможет опытный яхтенный брокер Андрей Шестаков. На сегодняшний день компания Atlantic Yacht and Ship Inc. имеет большое количество яхт в собственном списке продаж, а также тесно сотрудничает со всеми крупными яхтенными производителями по всему миру.

Для того чтобы купить яхту Leopard — LEOPARD а также проконсультироваться по любому вопросу связанному с покупкой, продажей, чартером яхт позвоните по телефону **8 800 234-4456** (бесплатно по РФ).

ОГЛАВЛЕНИЕ

ОГЛАВЛЕНИЕ	2
ХАРАКТЕРИСТИКИ	5
Обзор	5
Основная информация	5
Размеры	5
Скорость, вместимость и масса	5
Размещение	6
Корпус и палуба	6
Информация о двигателе	6
ПОДРОБНОЕ ОПИСАНИЕ	7
Highlights	7
Cockpit	7
Electronics	7
Salon	8
Galley	8
Master Stateroom	8
Master Head	8
VIP Stateroom	9
VIP Stateroom Head	9
Guest Stateroom	9
Crew Cabin	9
Guest and Day Head	10
Crew Head	10
Engine Room	10
Engines	11
Electrical	11
Lazarette/Garage	11
Исключения	11

Отказ от ответственности	12
ФОТОГРАФИИ	13
Leopard 75	13
Sunpad area	13
Bow	13
Starboard Side	13
Cockpit	13
Cockpit	13
Cockpit Seating area	14
Cockpit Dinning area	14
Helm	14
Helm	14
Helm Controls	14
Helm	14
Helm	15
Stair to the cabin	15
Stair to the cabins	15
Salon	15
Galley	15
TV Area	15
Master Stateroom	16
TV Master Stateroom	16
Master Head	16
Vip Stateroom	16
Guest Cabin	16
Guest Cabin Tv	16
Guest and Day Head	17
Head	17
Washer & Dryer	17

Crew Cabin	17
Crew Head	17
Leopard	17
КОНТАКТЫ	18
Контактная информация	18
Телефоны	18
Время работы	18
Адрес	18

ХАРАКТЕРИСТИКИ

Обзор

Beautiful example of an early "open" sportcruiser with a contemporay italian design inside and out. Spacious cockpit with retractable sunroof. Sunpads on bow and aftdeck,garage,respectable crew quarters with separate entrance,stand-up engine room,easy walkaround and speeds up to 30 knots make this yacht a prefered choice. Captain maintained,frequently updated at a very attractive price this yacht is a great buy. The seller is moving up to a bigger motoryacht.

Основная информация

Тип судна: Моторная яхта

Модельный год: 1998

Год постройки: 1998

Страна: United States

Верх: Hardtop

Размеры

Длина общая: 75' 5" (22.99m)

Ширина: 17' 6" (5.33m)

Мин. осадка: 5' 8" (1.73m)

Скорость, вместимость и масса

Крейс. скорость: 24 Kts. (28 MPH)

Макс. скорость: 36 Kts. (41 MPH)

Чистый вес: 72000 Pounds

Вместимость воды: 315 Gallons

Объем топливного бака: 1600 Gallons

Размещение

Всего кают: 3

Спальные места: 6

Всего ком. состава: 3

Каюты экипажа: 1

Спальных мест экипажа: 2

Комм. состав экипажа: 1

Корпус и палуба

Материал корпуса: Fiberglass

Информация о двигателе

Двигатели: 2

Производитель: MAN

Модель: 12V2842LE

Тип двигателя: Inboard

Тип топлива: Diesel

ПОДРОБНОЕ ОПИСАНИЕ

Highlights

Beautiful example of an early "open" sportcruiser with a contemporary Italian design inside and out. Spacious cockpit with retractable sunroof. Sunpads on bow and aft deck, garage, respectable crew quarters with separate entrance, stand-up engine room, easy walkaround and speeds up to 30 knots make this yacht a preferred choice. Captain maintained, frequently updated at a very attractive price this yacht is a great buy. The seller is moving up to a bigger motor yacht.

Cockpit

The cockpit area and deck have air conditioning or natural ventilation through the sunroof. There is a wing opening through the port and starboard windows, and also a roll-up clear vinyl screen aft. The access hatch to the main accommodation is located on the port side forward, while the starboard side has the main helm control station.

- TV
- Ice maker
- Larger built-in drink fridge
- Air conditioning
- Storage locker
- Wash basin
- Two person bench seat with foot rest
- Single bench seat to port
- U-shape seating with corian topped table on the port side
- Bench seating to the starboard
- Marine Air A/C controls unit

Electronics

- Northstar 951X GPS navigation
- Garmin GPS map 4212
- Robertson Autopilot AP 35
- Simrad IS12 speed and depth
- Furuno 38 mile radar
- Standard horizon eclipse VHF radio
- Danforth high speed compass
- ACR Rcl-100 spot light
- Satellite TV system

Salon

You enter the salon through an electric door and go down below to a comfortable curved black leather settee on the starboard side, excellent for lounging. The walls and doors have a rich pearl laquer finish. An entertainment center with plasma TV is located on the port side. There is a lot of storage room as well as multiple cabinets for china ,glassware, and silver, all located in the same area.

- Samsung TV HDTV
- Sony AM/FM stereo receiver and
- Audio control center with surround sound system 5.1
- Marine Air A/C controls unit
- Satelite TV Receiver
- Plenty of storage and Cabinets for china
- Glassware
- Silverware

Galley

The galley is compact with corian counter tops and stainless steel sinks.

- Miele combi-set glass Stove top
- Miele full size automatic dishwasher
- Gold star microwave oven
- Refrigerator/Freezer
- Miele hood extractor fan
- Under the floor chest ice box/ Freezer

Master Stateroom

The spacious master stateroom is forward with a queen-sized bed and an ensuite head.

- Vizo LCD TV
- Sony DVD and VHF video player
- Stereo speakers (4)
- Marine air A/C controls unit
- Closets on port and starboard side
- Under the bed storage
- Ample book storage for his & hers safe

Master Head

The master head is located on the aft to the port of the stateroom.

- Wash basin with storage beneath and lockers
- Shower stall type
- Electric techmar head
- Beautiful marble floor

VIP Stateroom

The VIP Cabin is located on the port side midship with a queen bed and an ensuite head.

- Sony AM/FM Stereo system with CD player
- Marine air A/C controls unit
- Hanging closets
- Under the bed storage

VIP Stateroom Head

The head is located on the forward part of the stateroom.

- Wash basin with storage below.
- Stall shower type
- Techmar head
- Beautiful marble floor

Guest Stateroom

The guest stateroom is located on the starboard mid-ship with twin beds and ensuite head.

- Sony TV
- Sony FM/AM Stereo CD
- Two speakers
- Marine Air A/C controls unit
- Closet space
- Under the bed storage

Crew Cabin

The crew cabin can be accessed though the deck hatch under the starboard aft deck sun bathing pad or through the aft bulkhead via the tender garage.

- Sony AM/FM/CD stereo player
- Beds(2)
- Hanging closet
- Marine air A/C controls unit

Guest and Day Head

The guest and day head is located forward of the port stateroom.

- Wash basin with storage below
- Stall type shower
- Techmar head
- Beautiful marble floor
- Combination washer and dryer

Crew Head

- Wash basin with storage below
- Techmar head
- Wet head shower
- Teak floor

Engine Room

The stand-Up engine room can be accessed through the tender garage or through the deck hatch under the starboard aft deck sun bathing pad.

- CO2 fire suppression system
- Racor fuel filters
- A/C compressors(2)
- Chilled water circulating pump
- Control panel for marine Air A/C system
- Steering compartment
- Battery charger
- Bidge pump
- Control panel for marine air A/C system
- Main fuse control box
- Small work bench
- 110v AC outlet
- Main engine start batteries
- House batteries

Engines

Engine Freshly Rebuild Man Engines

Total Power: 1200

Cruising Speed: 24 Max Speed: 36

Tanks

Fuel: 1600 GI Fresh Water: 320

Electrical

- Vitus bow thuster 24 volt
- Kohler generator's (2) 21 KW
- Marine air 84,000 Btu's chilled water circulation
- Dual 50 amp 240 volt single phase
- 24 volt ship's Power
- Isolation transformer
- Galvanic isolator for ground system by quick silver

Lazarette/Garage

The lazarette and tender garage are accessed via semi-watertight door aft in the engine room or from the swim platform.

- Overhead smoke detector
- Handheld fire extinguisher
- CO2 fire suppression system
- Overhead incandescent caged light fixtures

Исключения

При продаже яхты исключаются личные вещи владельца, личное оборудование, включая список предметов личного пользования владельца яхты, но не ограничиваясь гидроциклами, катерами, сибоб, снаряжением для рыбалки и дайвинга если таковые имеются на момент заключения сделки.

Отказ от ответственности

Компания предоставляет описание судна или яхты добросовестно, но не может гарантировать точность этой информации, а также не ручается за техническое состояние. Покупатель должен проинструктировать своих агентов или оценщиков исследовать представленную информацию более подробно, по собственному желанию. Продажа судна или яхты, изменение цены или снятие с продажи будет происходить без предварительного уведомления.

ФОТОГРАФИИ

Leopard 75



Sunpad area



Bow



Starboard Side



Сockpit



Cockpit



Cockpit Seating area



Cockpit Dining area



Helm



Helm



Helm Controls



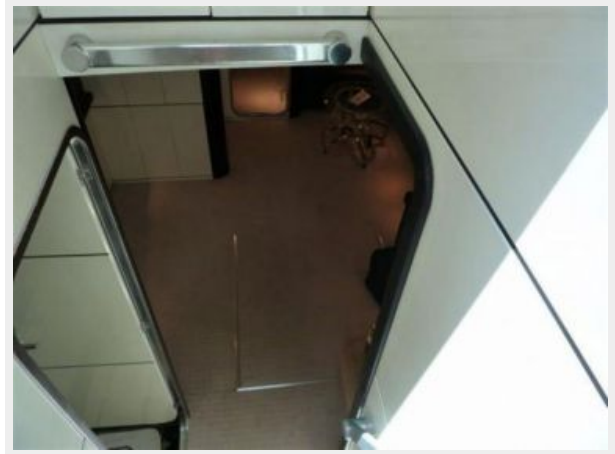
Helm



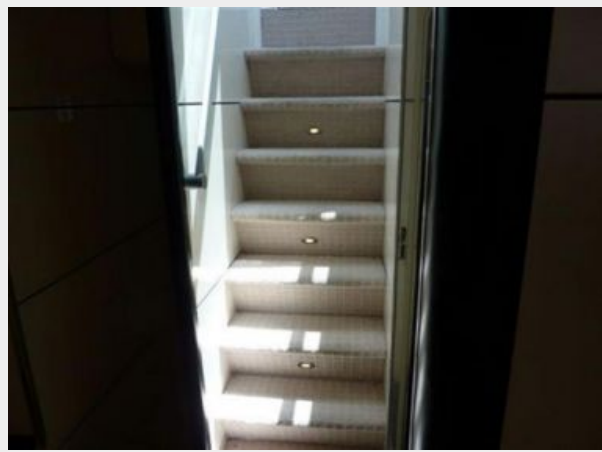
Helm



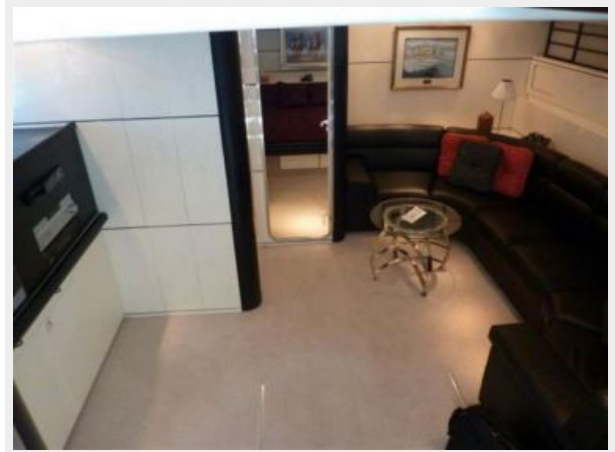
Stair to the cabin



Stair to the cabins



Salon



TV Area



Galley



Master Stateroom



TV Master Stateroom



Master Head



Vip Stateroom



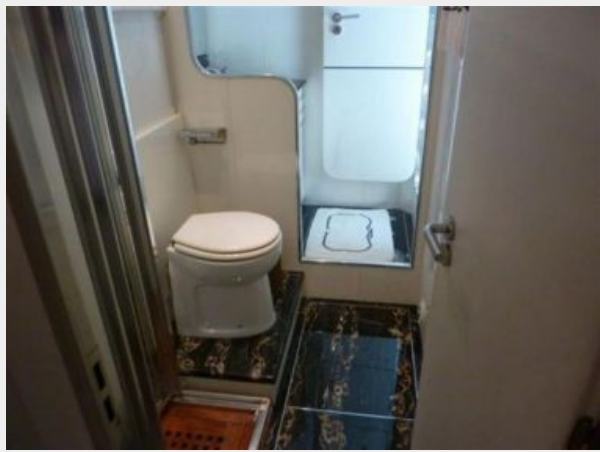
Guest Cabin



Guest Cabin Tv



Guest and Day Head



Head



Washer & Dryer



Crew Cabin



Crew Head



Leopard



КОНТАКТЫ

Андрей Шестаков (Andrey Shestakov) – ведущий яхтенный брокер отдела продаж яхт и судов компании Atlantic Yacht and Ship Inc. Официальный представитель Atlantic Yacht and Ship Inc. для русскоговорящих клиентов в центральном офисе компании в Майами/Форт Лодердейл/Флорида/США.

Контактная информация

Email: info@atlanticyachtandship.ru

Web: www.atlanticyachtandship.ru

Телефоны

Бесплатный звонок по России: **8 800 234-4456**

Москва и Московская область: **+7 495 766-6268**

Краснодарский край: **+7 918 465-6644**

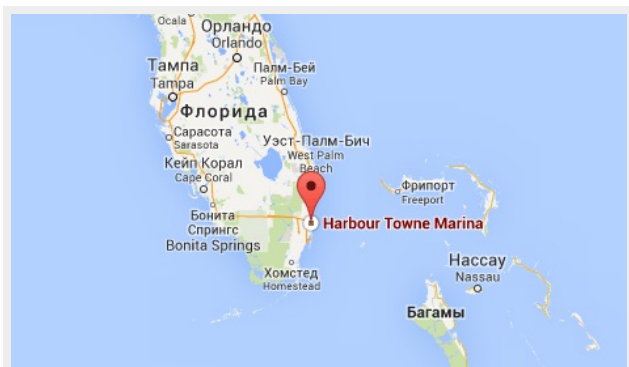
США, Майами, Флорида: **+1 954 274-4435**

Время работы

Понедельник – Суббота: **9:00 - 21:00**
EDT

Воскресенье: **Закрито**

Адрес



Harbour Towne Marina, 850 NE 3rd St,
STE 213, Dania, FL 33004