



QUIET COOL — SEA RAY



Судостроитель: SEA RAY

Год постройки: 2004

Модель: Моторная яхта

Цена: \$259,900 USD Продано

Местонахождение: United States

Длина общая: 42' 0" (12.80m)

Ширина: 14' 5" (4.39m)

Макс. осадка: 3' 8" (1.12m)

Крейс. скорость: 24 Kts. (28 MPH)

Макс. скорость: 28 Kts. (32 MPH)

Купить Quiet Cool — SEA RAY а также выбрать подходящую вам яхту из нашего каталога яхт вам поможет опытный яхтенный брокер Андрей Шестаков. На сегодняшний день компания Atlantic Yacht and Ship Inc. имеет большое количество яхт в собственном списке продаж, а также тесно сотрудничает со всеми крупными яхтенными производителями по всему миру.

Для того чтобы купить яхту Quiet Cool — SEA RAY а также проконсультироваться по любому вопросу связанному с покупкой, продажей, чартером яхт позвоните по телефону **8 800 234-4456** (бесплатно по РФ).

ОГЛАВЛЕНИЕ

ОГЛАВЛЕНИЕ	2
ХАРАКТЕРИСТИКИ	3
Обзор	3
Основная информация	3
Размеры	3
Скорость, вместимость и масса	4
Размещение	4
Корпус и палуба	4
Информация о двигателе	4
ПОДРОБНОЕ ОПИСАНИЕ	5
2004 Sea Ray 420 Sedan Bridge	5
Accommodations	5
Galley	5
Salon & Dinette	6
Fly Bridge	6
Cockpit	6
Engine Room & Mechanical	7
Brokerage	7
Исключения	7
Отказ от ответственности	7
ФОТОГРАФИИ	9
КОНТАКТЫ	15
Контактная информация	15
Телефоны	15
Время работы	15
Адрес	15

ХАРАКТЕРИСТИКИ

Обзор

If you are looking for a Super Clean, dialed in 420 Sedan Bridge, you have found her! 480 Cummins 660 hours.

Sea Ray's 420 Sedan Bridge is famous for the smooth ride, reliable Cummins Diesels, 9kW Generator, and stylish lines, and outstanding fit and finish.

"Quiet Cool" is maintained to near perfection. Stored Indoors during Winter in a climate Controlled Facility. Her Gel Coat shines, recent Canvas and EZ2CY, New Interior Berber Carpet. She has a lot of Sizzle! Her owners are often asked if she is new!

She features a comfortable 2 Stateroom - 2 Head layout. With a pull out queen in the saloon. Sleeping 6 comfortably.

She is priced to sell. If you are in the market Do Not Miss this Opportunity.

World Wide Shipping Available

Основная информация

Тип судна: Моторная яхта

Подкатегория: Flybridge

Модельный год: 2004

Год постройки: 2004

Страна: United States

Открытая палуба мостика: Да

Размеры

Длина общая: 42' 0" (12.80m)

Ширина: 14' 5" (4.39m)

Макс. осадка: 3' 8" (1.12m)

Скорость, вместимость и масса

Крейс. скорость: 24 Kts. (28 MPH)

Крейсерская скорость поворота: 2300 Kts.

Макс. скорость: 28 Kts. (32 MPH)

Водоизмещение: 28500 Pounds

Вместимость воды: 120 Gallons

Вместимость сточного бака: 42 Gallons

Объем топливного бака: 350 Gallons

Размещение

Всего кают: 2

Всего ком. состава: 2

Корпус и палуба

Материал корпуса: Fiberglass

Информация о двигателе

Двигатели: 2

Производитель: Cummins

Модель: 6CTA8.3-M3

Тип двигателя: Inboard

Тип топлива: Diesel

ПОДРОБНОЕ ОПИСАНИЕ

2004 Sea Ray 420 Sedan Bridge

If you are looking for a Super Clean, dialed in 420 Sedan Bridge, you have found her!

Sea Ray's 420 Sedan Bridge is famous for the smooth ride, reliable Cummins Diesels, and stylish lines, and outstanding fit and finish.

"Quiet Cool" is maintained to near perfection. Her Gel Coat shines, recent Canvas and EZ2CY, New Interior Berber Carpet. She has a lot of Sizzle! Her owners are often asked if she is new!

She features a comfortable 2 Stateroom - 2 Head layout. With a pull out queen in the saloon. Sleeping 6 comfortably.

She is priced to sell. If you are in the market Do Not Miss this Opportunity.

Accommodations

Quiet Cool has a fantastic layout and accommodations. The Master Stateroom is forward and features a Island Queen and a tremendous amount of storage. Port and starboard cedar lined hanging lickers as well as storage under the berth and around the bulkhead.

The Guest stateroom is to port and features twin berths with a convertible filler making it a single queen.

This boat is perfectly designed for extended cruising with friends and family.

Galley

The 420 Sedan Bridge boasts a spacious galley with top of the line appliances. The Galley is open and airy and accented with hard wood flooring and corian counter tops.

Other Features include:

- Panasonic Dimension 4 Convection Microwave
- Norcold Refrigerator and Freezer
- Ghrohe Faucet
- Black and Decker Coffee Maker
- (2) Burner Electric Stove

Salon & Dinette

Enter Quiet Cool's saloon from the cockpit. It is light and airy accented with rich cherry woods, new Berber Carpet with runners. The saloon has ample seating for entertaining and has a convertible queen bed beneath the port settee.

The Dinette includes a high gloss rotating table and U shaped seating centrally located next to the galley.

Notable Features Include:

- Central Vacuum
- Splendid 2000S Washer Dryer -under stairs
- Zenith Entertainment Center w/ Flat screen
- Plentiful Storage

Fly Bridge

Walk up the gracefully molded steps to the fully enclosed fly bridge. She has new canvas and EZ2CY. Aft the U shaped seating around a large table. Forward are 2 helm chairs and helm station.

Additional features:

- Raymarine RL80 Color Plotter
- Raymarine ST7001 Autohelm
- Hand Held VHF Radio
- Sea Ray System Monitor
- Clarion Stereo and Speakers
- Danforth Wet Compass
- ACR Spotlight Control
- Sea Fire Protection System
- Lofrans Electric Windlass

Cockpit

Quiet Cool's spacious cockpit can be entered via the large swim platform or an easy step over from the dock. She features gently molded stairs to the fly bridge and plenty of space for entertaining.

Other Features include:

- Full Canvas Enclosure
- Line Storage in Lazerette

- (2) 30 Amp Shore Power
- TV/Cable Hook Up
- Hot and Cold Fresh Water Shower
- Cockpit Speakers
- U-Line Ice Maker

Engine Room & Mechanical

"Quiet Cool" is powered by reliable Cummins 6CTA8.3-M3 480 Hp. Diesels. She cruises comfortably at 24Kts.

Away from the Pier, a Onan 9kW provides AC electrical power.

- Cummins 6CTA8.3-M3 Diesels with 660 hrs.
- Onan 9kW Generator in Sound Shield with 379 hrs.
- ZF Transmissions
- Racor Fuel Filters for Engines and Generator
- (4) Batteries
- Reverso Oil Change System
- (2) 16,000 BTU Air Conditioning Units
- Walker Airseps

Brokerage

Please Read: The Company offers the details of this vessel in good faith but cannot guarantee or warrant the accuracy of this information nor warrant the condition of the vessel. A buyer should instruct his agents, or his surveyors, to investigate such details as the buyer desires validated. This vessel is offered subject to prior sale, price change, or withdrawal without notice.

Исключения

При продаже яхты исключаются личные вещи владельца, личное оборудование, включая список предметов личного пользования владельца яхты, но не ограничиваясь гидроциклами, катерами, сибоб, снаряжением для рыбалки и дайвинга если таковые имеются на момент заключения сделки.

Отказ от ответственности

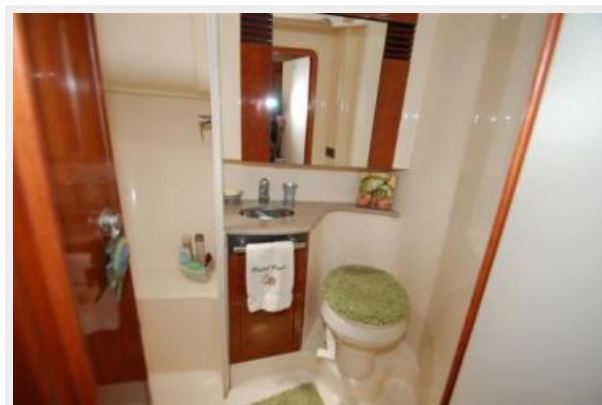
Компания предоставляет описание судна или яхты добросовестно, но не может гарантировать точность этой информации, а также не ручается за техническое состояние. Покупатель должен проинструктировать своих агентов или оценщиков исследовать представленную информацию более подробно, по собственному желанию.

Продажа судна или яхты, изменение цены или снятие с продажи будет происходить без предварительного уведомления.

ФОТОГРАФИИ













КОНТАКТЫ

Андрей Шестаков (Andrey Shestakov) – ведущий яхтенный брокер отдела продаж яхт и судов компании Atlantic Yacht and Ship Inc. Официальный представитель Atlantic Yacht and Ship Inc. для русскоговорящих клиентов в центральном офисе компании в Майами/Форт Лодердейл/Флорида/США.

Контактная информация

Email: info@atlanticyachtandship.ru

Web: www.atlanticyachtandship.ru

Телефоны

Бесплатный звонок по России: **8 800 234-4456**

Москва и Московская область: **+7 495 766-6268**

Краснодарский край: **+7 918 465-6644**

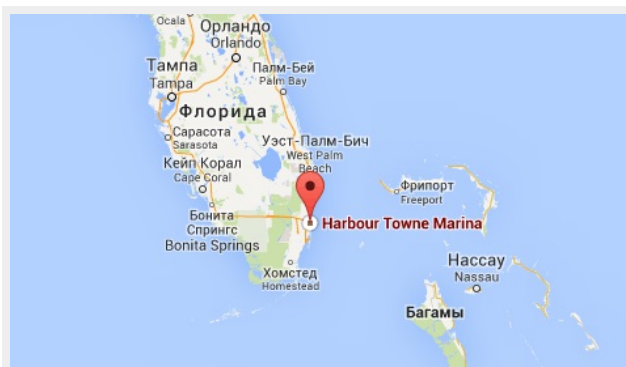
США, Майами, Флорида: **+1 954 274-4435**

Время работы

Понедельник – Суббота: **9:00 - 21:00**
EDT

Воскресенье: **Закрыто**

Адрес



Harbour Towne Marina, 850 NE 3rd St,
STE 213, Dania, FL 33004