



ANYA — CRUISERS YACHTS



Судостроитель: [Cruisers Yachts](#)

Год постройки: 2004

Модель: Крейсер

Цена: \$165,000 USD Продано

Местонахождение: United States

Длина общая: 44' 0" (13.41m)

Ширина: 14' 0" (4.27m)

Макс. осадка: 3' 6" (1.07m)

Купить **Anya — Cruisers Yachts** а также выбрать подходящую вам яхту из нашего каталога яхт вам поможет опытный яхтенный брокер Андрей Шестаков. На сегодняшний день компания **Atlantic Yacht and Ship Inc.** имеет большое количество яхт в собственном списке продаж, а также тесно сотрудничает со всеми крупными яхтенными производителями по всему миру.

Для того чтобы купить яхту **Anya — Cruisers Yachts** а также проконсультироваться по любому вопросу связанному с покупкой, продажей, чартером яхт позвоните по телефону **8 800 234-4456** (бесплатно по РФ).

ОГЛАВЛЕНИЕ

ОГЛАВЛЕНИЕ	2
ХАРАКТЕРИСТИКИ	5
Основная информация	5
Размеры	5
Скорость, вместимость и масса	5
Размещение	5
Корпус и палуба	5
Информация о двигателе	5
ПОДРОБНОЕ ОПИСАНИЕ	6
Dimensions	6
Tankage	6
Manufacturer Provided Description	6
Salon	7
Galley	7
VIP STATEROOM FORWARD	7
VIP Ensuite Head Forward	8
Master Stateroom Aft	8
Master Head Aft	8
Helm	8
Navigation/ Electronics	9
Electrical System	9
Engine Room	9
Hull and Deck	10
СОСКРИТ	10
Исключения	11
Отказ от ответственности	11
ФОТОГРАФИИ	12
VESSEL STBD VIEW	12

CABIN ENTRY DOOR	12
CABIN ENTRY STEPS	12
CABIN FWD VIEW	12
CABIN AFT VIEW	12
GALLEY VIEW 1	12
GALLEY VIEW 2	13
DINING AREA	13
CABIN PORTHOLES	13
ELECTRICAL PANELS	13
VIP STATEROOM VIEW 1	13
VIP STATEROOM VIEW 2	13
VIP ENSUITE HEAD	14
VIP ENSUITE SHOWER	14
MASTER STATEROOM VIEW 1	14
MASTER STATEROOM VIEW 2	14
COCKPIT VIEW 1	14
COCKPIT VIEW 2	14
COCKPIT VIEW 3	15
COCKPIT WET BAR	15
COCKPIT FULL VIEW	15
FORWARD COCKPIT	15
HELM	15
CAPTAINS VISUAL	15
HELM AREA SEATING	16
HELM CHAIR	16
ENGINE COMPARTMENT VIEW 1	16
ENGINE COMPARTMENT VIEW 2	16
ENGINE COMPARTMENT VIEW 3	16
FORE DECK	16

FORE DECK PORT SIDE VIEW	17
SWIM PLATFORM	17
Manufacturer Provided Image	17
КОНТАКТЫ	18
Контактная информация	18
Телефоны	18
Время работы	18
Адрес	18

ХАРАКТЕРИСТИКИ

Основная информация

Тип судна: Крейсер

Подкатегория: Express

Модельный год: 2004

Год постройки: 2004

Страна: United States

Размеры

Длина общая: 44' 0" (13.41m)

Ширина: 14' 0" (4.27m)

Макс. осадка: 3' 6" (1.07m)

Скорость, вместимость и масса

Водоизмещение: 24304 Pounds

Вместимость воды: 100 Gallons

Вместимость сточного бака: 50 Gallons

Объем топливного бака: 400 Gallons

Размещение

Всего кают: 2

Всего ком. состава: 4

Корпус и палуба

Материал корпуса: Fiberglass

Информация о двигателе

Производитель: Volvo Penta

Модель: T-TAMD75P-A

Тип двигателя: Inboard

Тип топлива: Diesel

ПОДРОБНОЕ ОПИСАНИЕ

Dimensions

LWL: 44'

Beam: 14'

Draft: 3' 6"

Dry Weight: 24,300 lbs

Cabin Headroom: 6' 6"

Tankage

Fuel: 400 gal

Water: 100 gal

Holding: 50 gal

Manufacturer Provided Description

With the 440 Express, Cruisers Yachts has once again created a remarkable class of yachts to which all others will aspire. The 440 offers top-of-the-line performance, stylish lines and an incredible full-size master stateroom amidships. From top to bottom, this sleek new express has been designed to garner worldwide attention. Topside, the 440 is everything an express should be. The helm station includes a custom helm seat, companion helm lounge and the latest in helm design and electronics. She also features the large, removable, wrap-around cockpit seating aft. The sunlounge/table, cockpit refrigerator or ice maker, cockpit shower and integrated swim platform will allow for many a wonderful memory on the water, and the yacht's overall spaciousness above deck will lend well to entertaining dockside. A full cockpit enclosure is standard. Below deck, a crescent-shaped convertible dinette/sofa curves along the starboard side of the yacht, a 20-inch flat-screen TV with combo VCR/DVD offers entertainment for lazy evenings on board, and the natural cherry wood interior creates a richness that pervades the entire living space. The well-thought-out galley to port includes a 110-volt microwave/convection oven, a large refrigerator/freezer, a double sink and plenty of storage for provisions. Forward, a large berth is set into the stateroom such that the space feels airy and comfortable. In addition, the stateroom has private access to the forward head with shower. To port of the companionway lies a door; behind that door lies the master stateroom, a living space that is truly unparalleled in express yachts of this size. An island berth provides the sleeping accommodations - the suite also includes separate head and shower compartments, with a sink and vanity between them in

the changing area. There is also plenty of storage for longer cruises. The headroom is truly remarkable.

Salon

- Large curved sofa
- Cherry wood cabinetry
- 2 - Cherry wood dinette tables
- Storage below sofa seats
- Clarion AM/FM/6 CD changer stereo
- Flat screen TV/DVD
- Porthole windows
- Air conditioned
- Electrical panel
- Carpet

Galley

- Cherry wood cabinetry
- Sharp Microwave/Convection oven
- Full size Tundra refrigerator/ freezer
- Separate freezer
- Corian counter tops
- Princess 2 burner electric stove
- Black & Decker coffee maker
- Abundant cabinet storage
- Stainless steel sink with cover
- Teak and Holley sole

VIP STATEROOM FORWARD

- Queen-size berth
- Blaupunkt flat screen TV/DVD
- Stereo speakers
- (2) hanging lockers
- Cherry wood cabinetry
- Opening porthole
- Ensuite head, shower
- Reading lights
- Air conditioned
- Privacy door

VIP Ensuite Head Forward

- Located forward inside VIP stateroom
- Abundant storage above and below
- Vacu-flush head
- Separate shower stall
- Vanity with sink
- Vanity mirror

Master Stateroom Aft

- Privacy door
- Full beam stateroom
- Queen size island berth
- Custom bedspreads
- Cherry wood cabinetry
- Stereo speakers
- Abundant storage
- Ensuite private head
- Privacy door
- Reading lights
- Air conditioned
- Carpeted
- Porthole opening windows w/ curtains
- Blaupunkt flat screen TV with DVD player

Master Head Aft

- Vacu flush toilet, separate
- Separate shower stall
- Macerator system
- Vanity with sink
- Corian counter tops
- Vanity mirror
- Storage above and below

Helm

- Volvo electronic controls
- Keyless ignition system
- Captains bucket seat

- Stereo controls
- Windlass controls
- Remote spotlight controls
- Trim tab controls
- Tilt steering
- Cup holders

Navigation/ Electronics

- Furuno Radar NavNet C- Map
- Furuno GPS NavNet C-Map NT
- Simrad AP 22 Auto-Pilot
- Lowrance 3500 Digital Depth Sounder
- Icom IC M 602 VHF Radio
- Clarion stereo w/ CD Player
- Compass
- Spotlight

Electrical System

- 120/240 volt AC system
- 12 Volt DC system
- Distribution panel
- Battery condition gauge
- 9.0 KW Onan generator
- 50 Amp service
- Shore power inlet
- 50' Shore power cord

Engine Room

- Twin Volvo 480 HP diesels
- Sea water strainers
- Dripless shaft seals
- Oil exchange system
- Racor filters
- Engine room lights
- Powered engine hatch
- Easy battery access
- Onan generator 9kw -781 hrs
- Fire Boy Fire Suppression system

Hull and Deck

- Nibral propellers, 4 balde
- (2) Cruisair air conditioning units
- A/C units 10,000 and 12,000 BTU's
- Seaward hot water heater 11 gallons
- Shore power inlet
- Oil exchange system
- Windlass anchor
- Danforth anchor w/ chain
- Washdown anchor system in locker
- Bilge pumps (3) 2200 gph
- Bennett trim tabs
- Macerator waste pump-out
- Navigation lights
- GPS antenna
- Dual horns
- Port and Starboard side decks
- SS Safety Handrails
- SS Railings, decks and bow
- Rod holders
- Extended swim platform

COCKPIT

- Full cockpit cover
- Hardtop w/ skylight view panels
- Bimini top extends from hardtop
- Transom entrance, exit door
- Windshield opens, fore deck access
- Built in step to windshield
- Windshield wipers
- Sliding cabin entry door
- Adjustable helm chair
- Full helm instrumentation
- Ample lighting throughout
- Helm wrap around companion seating fwd
- Aft guest u-shaped seating
- Cocktail/dining table, removable
- Wet bar with sink and ice maker
- Stereo speakers throughout
- Drink holders throughout
- Outlets 110 vac

- Deck storage compartment
- Trunk storage at swim platform
- Extended swim platform with folding ladder

Исключения

При продаже яхты исключаются личные вещи владельца, личное оборудование, включая список предметов личного пользования владельца яхты, но не ограничиваясь гидроциклами, катерами, сибоб, снаряжением для рыбалки и дайвинга если таковые имеются на момент заключения сделки.

Отказ от ответственности

Компания предоставляет описание судна или яхты добросовестно, но не может гарантировать точность этой информации, а также не ручается за техническое состояние. Покупатель должен проинструктировать своих агентов или оценщиков исследовать представленную информацию более подробно, по собственному желанию. Продажа судна или яхты, изменение цены или снятие с продажи будет происходить без предварительного уведомления.

ФОТОГРАФИИ

VESSEL STBD VIEW



CABIN ENTRY DOOR



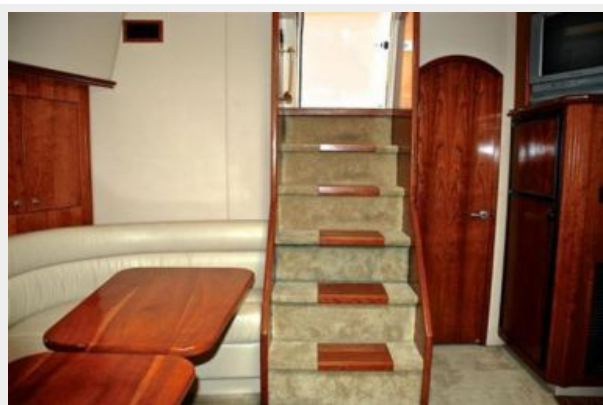
CABIN ENTRY STEPS



CABIN FWD VIEW



CABIN AFT VIEW



GALLEY VIEW 1



GALLEY VIEW 2



DINING AREA



CABIN PORTHOLES



ELECTRICAL PANELS



VIP STATEROOM VIEW 1



VIP STATEROOM VIEW 2



VIP ENSUITE HEAD



VIP ENSUITE SHOWER



MASTER STATEROOM VIEW 1



MASTER STATEROOM VIEW 2



COCKPIT VIEW 1



COCKPIT VIEW 2



COCKPIT VIEW 3



COCKPIT WET BAR



COCKPIT FULL VIEW



FORWARD COCKPIT



HELM



CAPTAINS VISUAL



HELM AREA SEATING



HELM CHAIR



ENGINE COMPARTMENT VIEW 1



ENGINE COMPARTMENT VIEW 2



ENGINE COMPARTMENT VIEW 3



FORE DECK



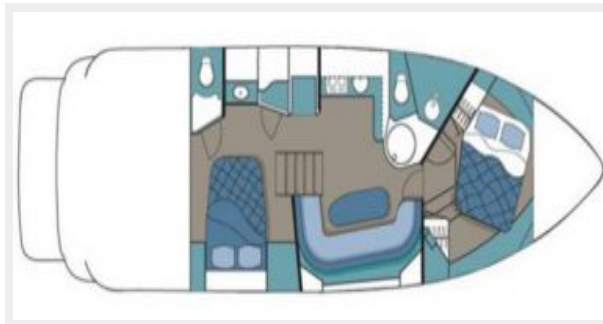
FORE DECK PORT SIDE VIEW



SWIM PLATFORM



Manufacturer Provided Image



КОНТАКТЫ

Андрей Шестаков (Andrey Shestakov) – ведущий яхтенный брокер отдела продаж яхт и судов компании Atlantic Yacht and Ship Inc. Официальный представитель Atlantic Yacht and Ship Inc. для русскоговорящих клиентов в центральном офисе компании в Майами/Форт Лодердейл/Флорида/США.

Контактная информация

Email: info@atlanticyachtandship.ru

Web: www.atlanticyachtandship.ru

Телефоны

Бесплатный звонок по России: **8 800 234-4456**

Москва и Московская область: **+7 495 766-6268**

Краснодарский край: **+7 918 465-6644**

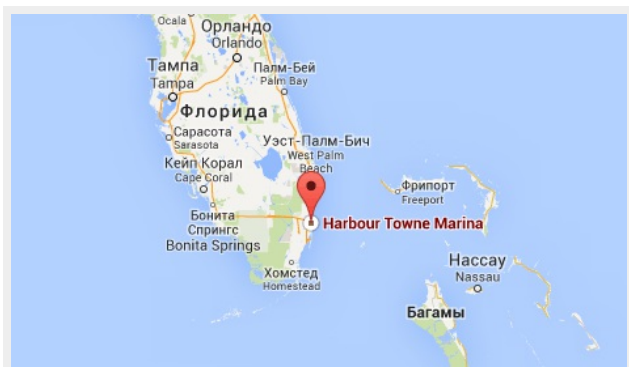
США, Майами, Флорида: **+1 954 274-4435**

Время работы

Понедельник – Суббота: **9:00 - 21:00**
EDT

Воскресенье: **Закрито**

Адрес



Harbour Towne Marina, 850 NE 3rd St,
STE 213, Dania, FL 33004