



GRAND LADY — FLEMING YACHTS



Судостроитель: FLEMING YACHTS

Год постройки: 2001

Модель: Моторная яхта

Цена: 545 000 € EUR

Местонахождение: Sweden

Длина общая: 55' 9" (16.99m)

Ширина: 16' 0" (4.88m)

Макс. осадка: 5' 0" (1.53m)

Крейс. скорость: 8 Kts. (9 MPH)

Макс. скорость: 14 Kts. (16 MPH)

Купить **Grand Lady — FLEMING YACHTS** а также выбрать подходящую вам яхту из нашего каталога яхт вам поможет опытный яхтенный брокер Андрей Шестаков. На сегодняшний день компания **Atlantic Yacht and Ship Inc.** имеет большое количество яхт в собственном списке продаж, а также тесно сотрудничает со всеми крупными яхтенными производителями по всему миру.

Для того чтобы купить яхту **Grand Lady — FLEMING YACHTS** а также проконсультироваться по любому вопросу связанному с покупкой, продажей, чартером яхт позвоните по телефону **8 800 234-4456** (бесплатно по РФ).

ОГЛАВЛЕНИЕ

ОГЛАВЛЕНИЕ	2
ХАРАКТЕРИСТИКИ	3
Обзор	3
Основная информация	3
Размеры	3
Скорость, вместимость и масса	3
Размещение	4
Корпус и палуба	4
Информация о двигателе	4
ФОТОГРАФИИ	5
КОНТАКТЫ	12
Контактная информация	12
Телефоны	12
Время работы	12
Адрес	12

ХАРАКТЕРИСТИКИ

Обзор

Fleming 55 pilothouse motoryacht "Grand Lady", built by Fleming yachts in 2001 and customized in 2007 by her current owner. Complete history and information regarding upgrades available! (ask for additional information). The current owner is a former yacht designer and part manufacturer who want to create the optimal motor yacht for his private use in Scandinavia. This Fleming 55 with extended saloon, closed galley and three cabin layout offers a lot of living space, perfect for a longer stay on board! Very well maintained and viewing is highly recommended!

Основная информация

Тип судна: Моторная яхта	Подкатегория: Liveaboard
Модельный год: 2001	Год постройки: 2001
Год обновления: 2007	Страна: Sweden
Верх: Bimini Top	Открытая палуба мостика: Да
Кубрик: Да	

Размеры

Длина общая: 55' 9" (16.99m)	Длина по ватерлинии: 50' 11" (15.50m)
Ширина: 16' 0" (4.88m)	Макс. осадка: 5' 0" (1.53m)
Трапы: 5' 0" (1.52m)	

Скорость, вместимость и масса

Крейс. скорость: 8 Kts. (9 MPH)	Макс. скорость: 14 Kts. (16 MPH)
Водоизмещение: 32000 Pounds	Вместимость воды: 1132 Gallons
Вместимость сточного бака: 380 Gallons	Объем топливного бака: 3880 Gallons

Размещение

Всего кают: 3

Всего коек: 6

Всего ком. состава: 2

Корпус и палуба

Материал корпуса: GRP

Комплектация корпуса: Deep Vee

Цвет корпуса: white

Дизайнер корпуса: Larry Drake

Дизайнер экстерьера: Larry Drake

Информация о двигателе

Двигатели: 2

Производитель: Caterpillar

Модель: 3208

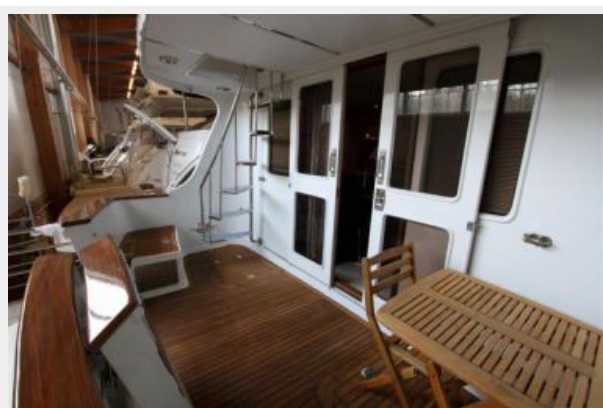
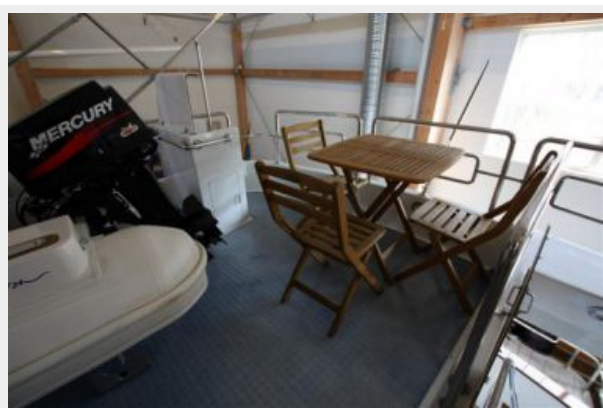
Тип двигателя: Inboard

Тип топлива: Diesel

ФОТОГРАФИИ

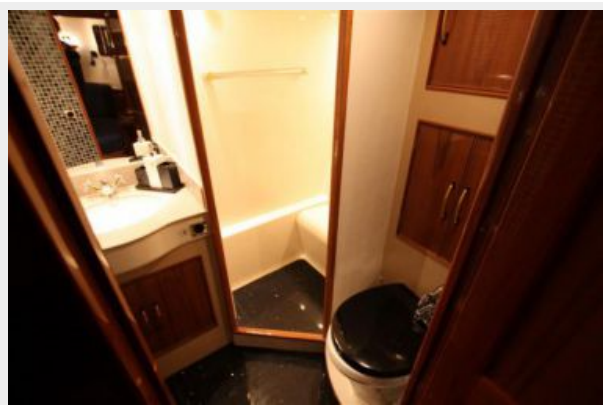


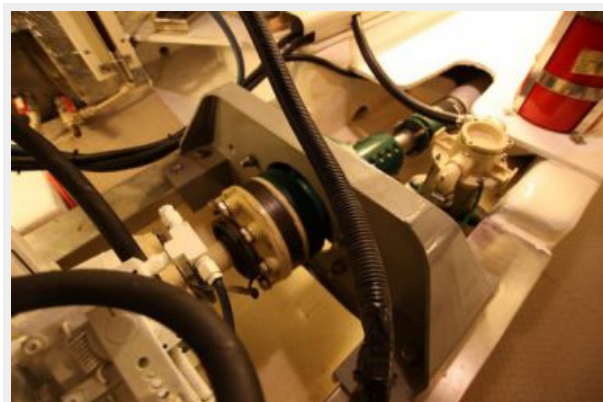












КОНТАКТЫ

Андрей Шестаков (Andrey Shestakov) – ведущий яхтенный брокер отдела продаж яхт и судов компании Atlantic Yacht and Ship Inc. Официальный представитель Atlantic Yacht and Ship Inc. для русскоговорящих клиентов в центральном офисе компании в Майами/Форт Лодердейл/Флорида/США.

Контактная информация

Email: info@atlanticyachtandship.ru

Web: www.atlanticyachtandship.ru

Телефоны

Бесплатный звонок по России: **8 800 234-4456**

Москва и Московская область: **+7 495 766-6268**

Краснодарский край: **+7 918 465-6644**

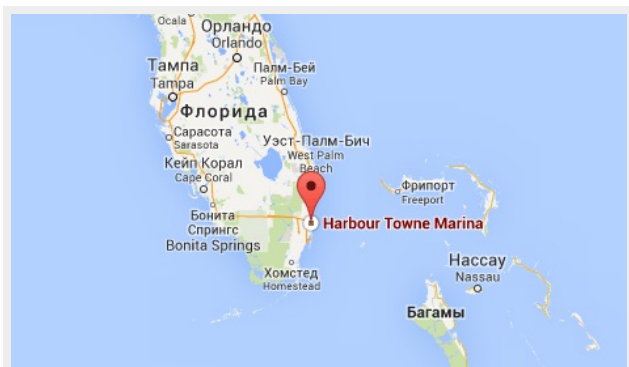
США, Майами, Флорида: **+1 954 274-4435**

Время работы

Понедельник – Суббота: **9:00 - 21:00**
EDT

Воскресенье: **Закрито**

Адрес



Harbour Towne Marina, 850 NE 3rd St,
STE 213, Dania, FL 33004