



PETRUS — LEOPARD



Судостроитель: LEOPARD

Год постройки: 1999

Модель: Моторная яхта

Цена: ~~\$830,000 USD~~ Продано

Местонахождение: United States

Длина общая: 88' 0" (26.82m)

Ширина: 19' 11" (6.07m)

Макс. осадка: 4' 4" (1.32m)

Крейс. скорость: 32 Kts. (37 MPH)

Макс. скорость: 37 Kts. (43 MPH)

Купить **PETRUS — LEOPARD** а также выбрать подходящую вам яхту из нашего каталога яхт вам поможет опытный яхтенный брокер Андрей Шестаков. На сегодняшний день компания **Atlantic Yacht and Ship Inc.** имеет большое количество яхт в собственном списке продаж, а также тесно сотрудничает со всеми крупными яхтенными производителями по всему миру.

Для того чтобы купить яхту **PETRUS — LEOPARD** а также проконсультироваться по любому вопросу связанному с покупкой, продажей, чартером яхт позвоните по телефону **8 800 234-4456** (бесплатно по РФ).

ОГЛАВЛЕНИЕ

ОГЛАВЛЕНИЕ	2
ХАРАКТЕРИСТИКИ	4
Обзор	4
Основная информация	4
Размеры	4
Скорость, вместимость и масса	4
Размещение	4
Корпус и палуба	5
Информация о двигателе	5
ПОДРОБНОЕ ОПИСАНИЕ	6
Vessel Walkthrough	6
Construction	6
Engines	6
Generators	6
Electrical Equipment	7
Electronics, Communication & Navigation Equipment	7
Entertainment Equipment	7
Galley Appliances	8
Air Conditioning	8
Исключения	8
Отказ от ответственности	8
ФОТОГРАФИИ	10
Main Deck	10
Main Deck Seating	10
Deck Seating	10
Bar	10
Bar	10
Pilothouse	10

Controls	11
Salon	11
Salon	11
Master	11
Master Bath His	11
Master	11
Master Bath Hers	12
Master Bath Shower	12
VIP Bath	12
VIP	12
Guest Bath	13
Guest	13
Aft Deck Sunpads	13
Forward Sunpad	13
Galley	13
Galley	13
Galley	14
Crew	14
Crew Bath	14
Crew Forward	14
Transom	15
КОНТАКТЫ	16
Контактная информация	16
Телефоны	16
Время работы	16
Адрес	16

ХАРАКТЕРИСТИКИ

Обзор

Fast and stable underway, luxurious and sexy while at anchor, PETRUS is the essence of yachting perfection. A 37 knot top speed allows you more time to enjoy the location, while getting there is half the fun. PETRUS has guest accommodations for six guests in three staterooms; a king size master, a double guest and a twin guest, all with ensuite heads.

Основная информация

Тип судна: Моторная яхта

Модельный год: 1999

Год постройки: 1999

Страна: United States

Размеры

Длина общая: 88' 0" (26.82m)

Ширина: 19' 11" (6.07m)

Макс. осадка: 4' 4" (1.32m)

Скорость, вместимость и масса

Крейс. скорость: 32 Kts. (37 MPH)

Макс. скорость: 37 Kts. (43 MPH)

Чистый вес: 65 Pounds

Вместимость воды: 528 Gallons

Объем топливного бака: 2112 Gallons

Размещение

Всего кают: 3

Спальные места: 7

Всего ком. состава: 3

Каюты экипажа: 2

Спальных мест экипажа: 3

Корпус и палуба

Материал корпуса: Fiberglass

Материал палубы: Teak

Дизайнер интерьера: Paolo Caliari

Информация о двигателе

Двигатели: 2

Производитель: MTU

Модель: 16V

Тип топлива: Diesel

ПОДРОБНОЕ ОПИСАНИЕ

Vessel Walkthrough

PETRUS has a 19' beam that provides exceptional interior space for a boat with such aggressive styling. She has a full beam owner's stateroom with a large head, and two comfortable guest staterooms. One of the guest staterooms has a double berth and the other guest stateroom has twin berths and a pull-out berth. All have their own ensuite heads. She accommodates three in crew with an additional head. All the way forward on the main deck is the Helm, which is well equipped with appropriate electronics. There is a custom helm seat with electronic controls. Aft of the helm is the full wet bar complete with a sink, icemaker and a custom refrigerator. Aft are two very large U-shaped settees, and tables for cocktails, dining or observing. One of her most impressive features is the enormous electronic sliding hardtop. At the push of a button, the on-deck salon becomes "al fresco" dining for 10 people. Down a spiral staircase and below the main deck is a beautiful mahogany wood paneled Salon. To port she has a sofa with a large dining table. To starboard is a kidney-shaped sofa with three matching coffee tables. The salon also has a computer station, and the entertainment center includes an international VCR. Going forward to starboard is the Galley complete with high quality appliances. On the Aft Deck are two matching sun pads. Continuing aft and down either the port or starboard steps are the tender garage and swim platform. Here the passarelle also serves as the tender's davit. The tender is a 12' Novamarine hardbottom inflatable with 125 hp engine. Following the walk-around deck leads to the foredeck with her massive sun pad and a built-in sound system. ** PETRUS was constructed in 1999 by Cantieri Navale Arno in Italy in 1999, with naval architect Paolo Caliri. The hull and superstructure are fiberglass.

Construction

** PETRUS was constructed in 1999 by Cantieri Navale Arno in Italy in 1999, with naval architect Paolo Caliri. The hull and superstructure are fiberglass.

Engines

- Two (2) MTU 16V 2000, 1,800 HP each
- Port: 4783 hours
- Starboard: 4767 hours
- Arneson Drive ASD14 with 6-blade propellers
- Single fuel filter Separ water separator

Generators

- Two (2) 21 Kw Kohler 23EOZD

- Port: 1743 hours
- Starboard: 1747 hours
- 120 volt/240 volts AC
- 650 Hz at 1800 rpm

Electrical Equipment

- 240 VAC, 60 Hz 1-phase
- Shore supply is via two 4-pin receptacles at the starboard aft transom
- Three (3) rows of Merline Gerin double pole and equipment breakers
- Lead-acid batteries
- 24V/120 amp battery charger for main engines
- 1,500 GPD Idromar Watermaker
- BCS hydraulic bow thruster
- BCS hydraulic steering system
- Racor fuel filtration

Electronics, Communication & Navigation Equipment

- Garmin 4212 GPS map
- Furuno GPS Navigator
- Simrad Anritsu Radar
- Robertson Auto Pilot
- Furuno FCV 582 Color Sonar
- Icom ICM504 VHF Radio
- SeaHail Loud Hailer

Entertainment Equipment

Upper Salon

- Two (2) Samsung 32" Flat Screen TVs
- Pioneer DVD Stereo Receiver
- SATTV
- Four (4) Dual Overhead Speakers
- Two (2) Sub-woofer Units

Owner's Cabin

- Samsung 32" Smart TV
- DVD Stereo Receiver with Bose Speakers
- Aston SATTV Receiver

Owner/Lower Salon

- LG 37" TV
- Lyn DVD Stereo Receiver
- Marantz Distribution System
- Aston SATTV Receiver

Guest Cabins

- Samsung 19" TV in each cabin
- Pioneer DVD stereo receiver in each cabin

Crew Cabins

- Sony CD/Stereo in each cabin

Forward Exterior Sun Area

- Alpine CD Stereo Player

Galley Appliances

- Three (3) KitchenAid Refrigeration/Freezers
- Miele Automatic Dishwasher
- Miele Ceran KM181 4-Burner Glass Top Stove
- Miele Vent Hood/Lighting
- Miele Multi-Function 1000428 Oven
- Amana ACM1580AS Microwave Oven
- Dual Stainless Steel Sink

Air Conditioning

- MarineAir chilled water system with reverse cycle for heat cycle

Исключения

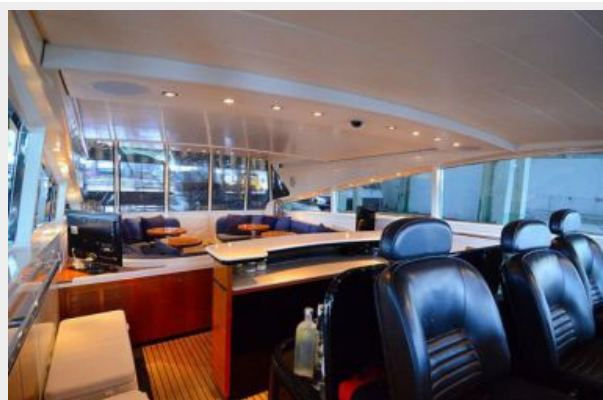
При продаже яхты исключаются личные вещи владельца, личное оборудование, включая список предметов личного пользования владельца яхты, но не ограничиваясь гидроциклами, катерами, сибоб, снаряжением для рыбалки и дайвинга если таковые имеются на момент заключения сделки.

Отказ от ответственности

Компания предоставляет описание судна или яхты добросовестно, но не может гарантировать точность этой информации, а также не ручается за техническое состояние. Покупатель должен проинструктировать своих агентов или оценщиков исследовать представленную информацию более подробно, по собственному желанию. Продажа судна или яхты, изменение цены или снятие с продажи будет происходить без предварительного уведомления.

ФОТОГРАФИИ

Main Deck



Main Deck Seating



Deck Seating



Bar



Bar



Pilothouse



Controls



Salon



Salon



Master



Master



Master Bath His



Master Bath Hers



Master Bath Shower



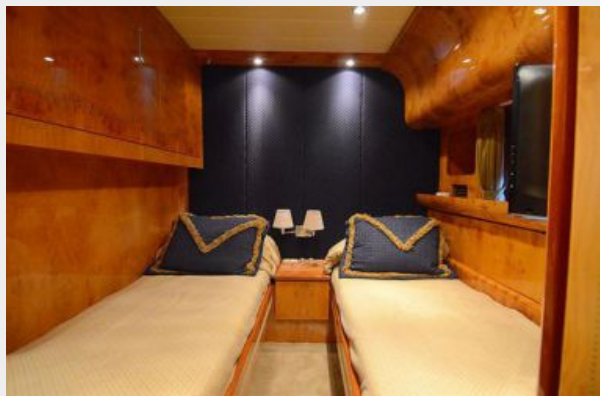
VIP Bath



VIP



Guest



Guest Bath



Aft Deck Sunpads



Forward Sunpad



Galley



Galley



Galley



Crew



Crew Forward



Crew Bath



Transom



КОНТАКТЫ

Андрей Шестаков (Andrey Shestakov) – ведущий яхтенный брокер отдела продаж яхт и судов компании Atlantic Yacht and Ship Inc. Официальный представитель Atlantic Yacht and Ship Inc. для русскоговорящих клиентов в центральном офисе компании в Майами/Форт Лодердейл/Флорида/США.

Контактная информация

Email: info@atlanticyachtandship.ru

Web: www.atlanticyachtandship.ru

Телефоны

Бесплатный звонок по России: **8 800 234-4456**

Москва и Московская область: **+7 495 766-6268**

Краснодарский край: **+7 918 465-6644**

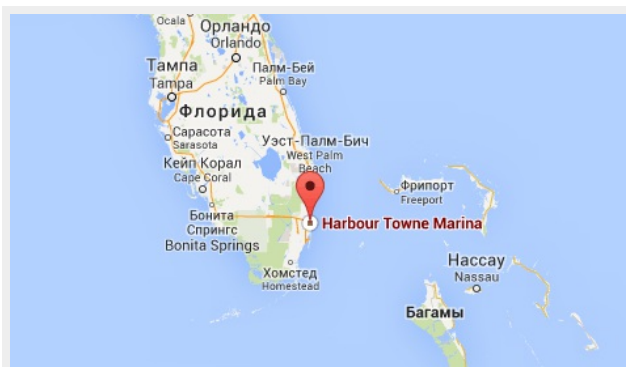
США, Майами, Флорида: **+1 954 274-4435**

Время работы

Понедельник – Суббота: **9:00 - 21:00**
EDT

Воскресенье: **Закрито**

Адрес



Harbour Towne Marina, 850 NE 3rd St,
STE 213, Dania, FL 33004