



ENGIADINA — CRANCHI



Судостроитель: CRANCHI

Год постройки: 2015

Модель: Моторная яхта

Цена: ЦЕНА ЯХТЫ ПО ЗАПРОСУ

Местонахождение: France

Длина общая: 60' 10" (18.52m)

Ширина: 15' 11" (4.85m)

Мин. осадка: 4' 4" (1.32m)

Крейс. скорость: 26 Kts. (30 MPH)

Макс. скорость: 32 Kts. (37 MPH)

Купить Engiadina — CRANCHI а также выбрать подходящую вам яхту из нашего каталога яхт вам поможет опытный яхтенный брокер Андрей Шестаков. На сегодняшний день компания Atlantic Yacht and Ship Inc. имеет большое количество яхт в собственном списке продаж, а также тесно сотрудничает со всеми крупными яхтенными производителями по всему миру.

Для того чтобы купить яхту Engiadina — CRANCHI а также проконсультироваться по любому вопросу связанному с покупкой, продажей, чартером яхт позвоните по телефону **8 800 234-4456** (бесплатно по РФ).

ОГЛАВЛЕНИЕ

ОГЛАВЛЕНИЕ	2
ХАРАКТЕРИСТИКИ	3
Обзор	3
Основная информация	3
Размеры	3
Скорость, вместимость и масса	3
Размещение	3
Корпус и палуба	4
Информация о двигателе	4
ПОДРОБНОЕ ОПИСАНИЕ	5
Description	5
Исключения	6
Отказ от ответственности	6
ФОТОГРАФИИ	7
КОНТАКТЫ	11
Контактная информация	11
Телефоны	11
Время работы	11
Адрес	11

ХАРАКТЕРИСТИКИ

Обзор

M/Y ENGIADINA is a Cranchi 60 Fly delivered in July 2015. She has been fully customize by her owner who supervised her construction. M/Y ENGIADINA offers a wide range of options and upgrades. She had only one owner since delivered and has only 100 engines hours. She truly represents the new design of the famous italian shipyard.

Основная информация

Тип судна: Моторная яхта

Модельный год: 2015

Год постройки: 2015

Страна: France

Открытая палуба мостика: Да

Размеры

Длина общая: 60' 10" (18.52m)

Ширина: 15' 11" (4.85m)

Мин. осадка: 4' 4" (1.32m)

Скорость, вместимость и масса

Крейс. скорость: 26 Kts. (30 MPH)

Макс. скорость: 32 Kts. (37 MPH)

Вместимость воды: 550 Gallons

Объем топливного бака: 2000 Gallons

Размещение

Всего кают: 3

Спальные места: 6

Койки экипажа: 1

Спальных мест экипажа: 1

Комм. состав экипажа: 1

Корпус и палуба

Материал корпуса: GRP

Информация о двигателе

Двигатели: 2

Производитель: Volvo Penta

Модель: D11 IPS 950

ПОДРОБНОЕ ОПИСАНИЕ

Description

Volvo Penta DPS digital anchor TV Sat 60 KVH. Air conditioning system 60.000BTU + Heating system Fly bimini top with stainless steel arches and courtesy lights Fly bimini top: colour cream. The same colour will be used for vertical bimini Crew cabin with WC - sink – mattress and shower Stern hood with side parts Flybridge covers: dashboard - pilot seat - sun cushion - dinette - Tables - chaiselongue - cabinet - cockpit sun cushion ATOS gliding trim tabs + BTOS dynamic stability control + CTOS turning control with Volvo Penta engine interface Upgrade to Humphree Active 130 l/h water maker with cabin control and fresh washing system Antibacterial active carbon water filter and scale preventer filter for kitchen Flybridge refrigerator 65 Lt Third pilot station in the cockpit - port side Ice-maker Washer-dryer Bow lights kit + Scuba lights 4 right + n.4 left + n.4 on the stern, total n.12 lights, big and powerful. Blinds for front/side windows Vertical bimini on the cockpit in the back M 3,50 hydraulic foldaway passerelle Radar (colour) Radio CD + DVD in the cabin - MASTER CABIN (Fusion 750) Radio CD + DVD in the cabin - VIP CABIN (Fusion 750) Radio CD + DVD in the guest cabin (Fusion 750) Data receiver/transmitter AIS system class B (required VHF and Plotter/GPS) Cockpit chairs in stainless steel/teak N° 4 and storage Set of Cranchi® crockery, cutlery and glasses (12 settings) Cockpit teak table Solid teak coverings on bow/stern lateral stringers Solid teak coverings on fly bridge Teak laid cockpit Engine and stern room camera (no.2) Cover for flybridge closing partial Saloon side and cabins curtains Transport, mounting, final inspection and launch in Liguria Coloured finishing for hull stripe No.2 stern 1000W stern winches with warping bells Copy of "CE" certificate and declaration of conformity Builder's certificate Digital switch system for management and control of the lights, air conditioning, generator, electric windows, Up-down TV device and monitoring /management of levels. Ipad interface for management from the tablet. Home theatre: upgrade with Bose Lifestyle system INTERIORS IN "CANALETTO" WALNUT Black coffee table in the salon Painted partially the deck as the drawings. Wrapping in carbon fiber on the fly as the drawings. Cockpit ceiling: add a led light frame also in the back panel, with dedicated switch, and both light frames connected with salon RGB. RGB lights - n.4 separate areas: foredeck, cockpit, salon, flybridge Generator upgrade to 20kw V Sat and power connection on the flybridge Courtesy light on side stringers Sound system (Fusion 750) outside: flybridge with dedicated amplifier + subwoofer + n.2 speakers / Cockpit with dedicated amplifier + subwoofer + n.2 speakers / Foredeck with dedicated amplifier + n.4 speakers. Salon Samsung TV 48"+ up/down system + dvd + Denon + Acoustimass Bose speakers + Apple TV Master and Vip cabins Samsung TV 40" + Samsung Soundbar HW-H750 + Apple TV Guest cabin Samsung TV 32" + Samsung Soundbar HW-H750 + Apple TV digital switching in every single cabin. 9" Raymarine plotter panels in the Vip, Guest and Master cabins. So you can have all controls as the plotter in the dashboard. Salon and cabin curtains Oceanair/Pellini brand. Exterior upholstery: Silvertex Sandstone cod.122-0002 Boat name stainless steel Case to store material in the engine room Bow thruster Ultramarine stainless steel Anchor and joint + 100m galvanized chain Handrails on the side stringers, above the windows Kitchen cooktop colour Classic White Shower head in master and Vip bathrooms, with RGB light. Dedicated switch with controls for turn on, colour,

chromotherapy. Toilettes: In the other n.3 bathrooms, install the vacuum flush system toilettes. Cockpit cabinet: top in white glass Flybridge cabinet: n.2 teak covers for sink and grill. On the other side, white glass top. Electric grill on the flybridge cabinet, from Gardelino, model Induplus Teppanyaki Grill 380 Induction Kitchen: VTC hob upgrade with touch panel - induction – Siemens. Second display GPS/PLOTTER 12" on the Salon and on the Flybridge (n.2)

Исключения

При продаже яхты исключаются личные вещи владельца, личное оборудование, включая список предметов личного пользования владельца яхты, но не ограничиваясь гидроциклами, катерами, сибоб, снаряжением для рыбалки и дайвинга если таковые имеются на момент заключения сделки.

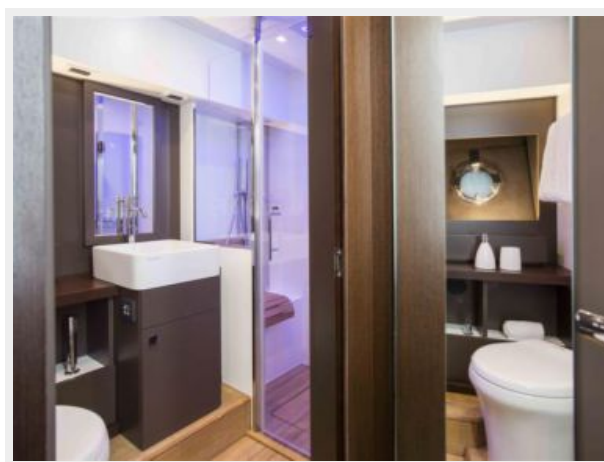
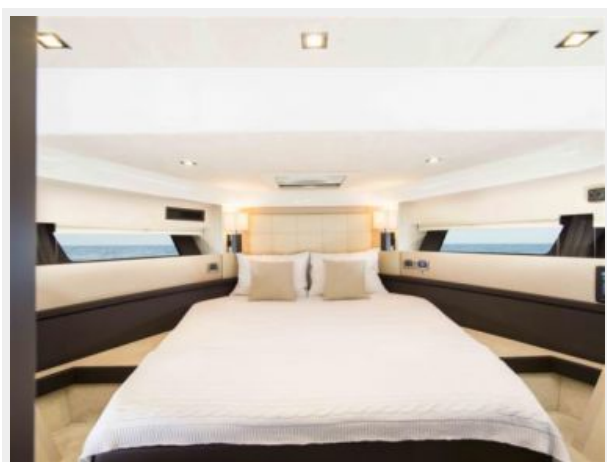
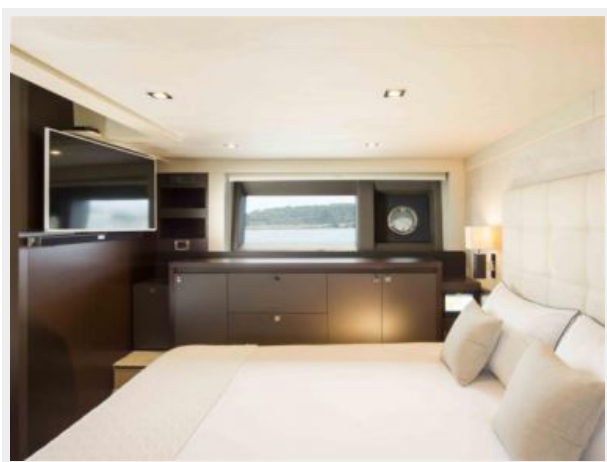
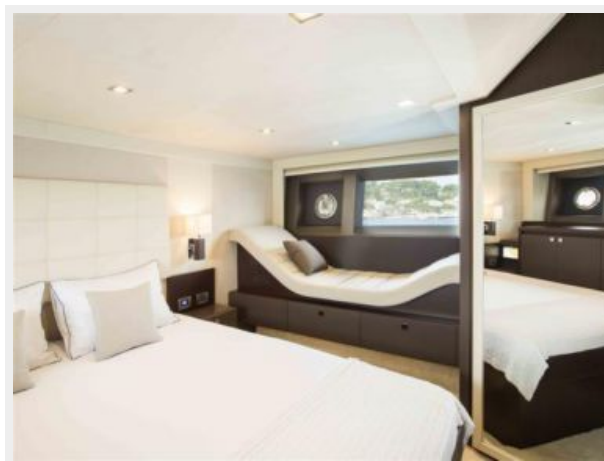
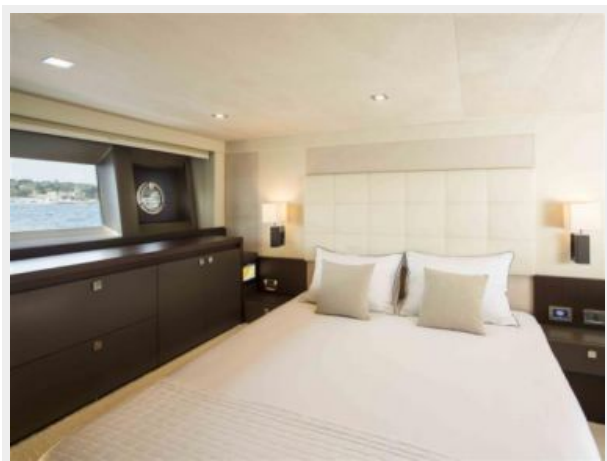
Отказ от ответственности

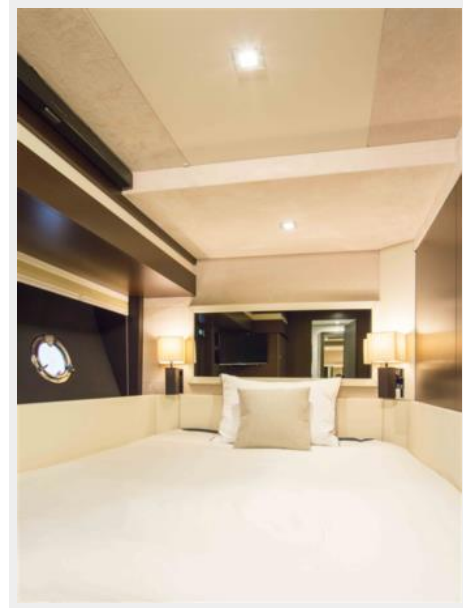
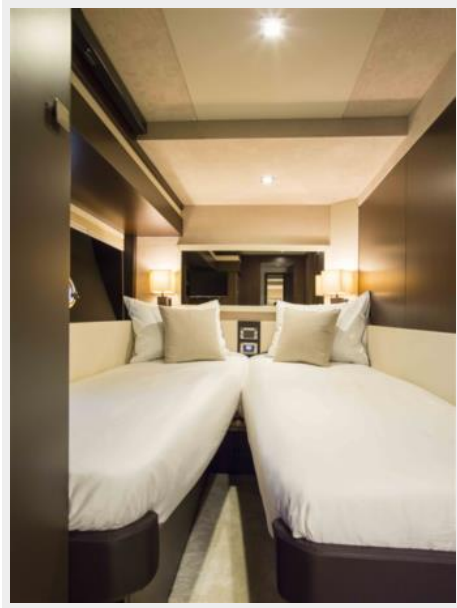
Компания предоставляет описание судна или яхты добросовестно, но не может гарантировать точность этой информации, а также не ручается за техническое состояние. Покупатель должен проинструктировать своих агентов или оценщиков исследовать представленную информацию более подробно, по собственному желанию. Продажа судна или яхты, изменение цены или снятие с продажи будет происходить без предварительного уведомления.

ФОТОГРАФИИ









КОНТАКТЫ

Андрей Шестаков (Andrey Shestakov) – ведущий яхтенный брокер отдела продаж яхт и судов компании Atlantic Yacht and Ship Inc. Официальный представитель Atlantic Yacht and Ship Inc. для русскоговорящих клиентов в центральном офисе компании в Майами/Форт Лодердейл/Флорида/США.

Контактная информация

Email: info@atlanticyachtandship.ru

Web: www.atlanticyachtandship.ru

Телефоны

Бесплатный звонок по России: **8 800 234-4456**

Москва и Московская область: **+7 495 766-6268**

Краснодарский край: **+7 918 465-6644**

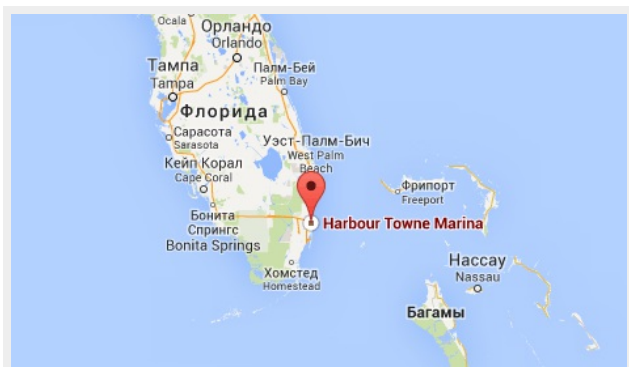
США, Майами, Флорида: **+1 954 274-4435**

Время работы

Понедельник – Суббота: **9:00 - 21:00**
EDT

Воскресенье: **Закрито**

Адрес



Harbour Towne Marina, 850 NE 3rd St,
STE 213, Dania, FL 33004