



## LIGHT HOLIC — CRN



**Судостроитель:** [CRN](#)

**Год постройки:** 2011

**Цена:** ЦЕНА ЯХТЫ ПО ЗАПРОСУ

**Местонахождение:** Greece

**Длина общая:** 196' 11" (60.00m)

**Ширина:** 33' 6" (10.20m)

**Макс. осадка:** 10' 3" (3.10m)

**Крейс. скорость:** 14 Kts. (16 MPH)

**Макс. скорость:** 16 Kts. (18 MPH)

Купить LIGHT HOLIC — CRN а также выбрать подходящую вам яхту из нашего каталога яхт вам поможет опытный яхтенный брокер Андрей Шестаков. На сегодняшний день компания Atlantic Yacht and Ship Inc. имеет большое количество яхт в собственном списке продаж, а также тесно сотрудничает со всеми крупными яхтенными производителями по всему миру.

Для того чтобы купить яхту LIGHT HOLIC — CRN а также проконсультироваться по любому вопросу связанному с покупкой, продажей, чартером яхт позвоните по телефону **8 800 234-4456** (бесплатно по РФ).

# ОГЛАВЛЕНИЕ

ОГЛАВЛЕНИЕ	2
ХАРАКТЕРИСТИКИ	3
Обзор	3
Основная информация	4
Размеры	4
Скорость, вместимость и масса	4
Размещение	5
Корпус и палуба	5
Информация о двигателе	5
ПОДРОБНОЕ ОПИСАНИЕ	6
Specifications	6
Machinery	6
Communications & Entertainment	6
Accommodations	7
Galley & Laundry	8
Tenders	8
Deck & Safety	8
Исключения	8
Отказ от ответственности	9
ФОТОГРАФИИ	10
КОНТАКТЫ	15
Контактная информация	15
Телефоны	15
Время работы	15
Адрес	15

# ХАРАКТЕРИСТИКИ

## Обзор

The 196.85ft /60m CRN 60 motor yacht '*LIGHT HOLIC*' was built in 2011 by CRN and last refitted in 2014. Previously named Darlings Danama design was a collaboration between CRN and Zuccon International Project featuring a slender and racy bow and wide spaces, outstretching over the sea.

Featuring many innovative elements such as the front deck which was created to be equipped like a real “beach club”, allowing the stern door to transform into a personal beach close to the water, also holds a terrace on the ship owner’s suite side, designed as a platform overlooking the sea, able to fold 90 degrees and act as a balcony overlooking the ocean.

The superyacht is powered by twin Caterpillar 3516B 1573hp Diesel Engines which is able to effortlessly propel her steel hull and aluminium superstructure through the water with minimum vibration or noise. She is also built to exact MCA specifications with an LR class society.

Light Holic is able to comfortably accommodate 12 guests in 5 staterooms and a luxurious and spacious owners suite alongside room for 14 crew aboard the stunning CRN superyacht. She is the seventh CRN 60 delivered since 2005. She naturally shares many features with these earlier yachts (that, of course, is the idea behind using a pre-engineered platform). Like them, she has a supersized teak-laid platform, creating a beach area of nearly 750 square feet. The yacht also features a balcony off the master suite, which is a great addition to the private space the owners enjoy on the forward half of the main deck, and a spacious sun deck with an enclosed air-conditioned lounge in the middle, a huge sunbathing area aft (which also can serve as a helipad) and Jacuzzi forward.

Contemporary design, particularly one that draws on a minimalist palette, is perhaps the hardest to pull off. Light veneers, flush panels, reflective materials and lighting accents are unforgiving to imperfections. In spite of these challenges, all involved pulled the project off in spectacular fashion. see full write-up in Yachts International: ([www.yachtsinternational.com/builders/crn-darlings-danama-going-with-the-flow](http://www.yachtsinternational.com/builders/crn-darlings-danama-going-with-the-flow))

and on the CRN website here ([www.crn-yacht.com/portals/11/Docs/Editorials/2012/JetsetLifestyle\\_Giugno%202012.pdf](http://www.crn-yacht.com/portals/11/Docs/Editorials/2012/JetsetLifestyle_Giugno%202012.pdf))

### Accommodation

**Light Holic's** interior layout sleeps up to 12 guests in 6 rooms, including a master suite, 5 double cabins and 1 twin cabin. She is also capable of carrying up to 15 crew onboard to ensure a relaxed luxury yacht experience. Timeless styling, beautiful furnishings and sumptuous seating feature throughout to create an elegant and comfortable atmosphere.

**Light Holic's** impressive leisure and entertainment facilities make her the ideal charter yacht for

socialising and entertaining with family and friends.

## Performance

She is built with Steel hull and Aluminium superstructure. This semi custom CRN 60 displacement yacht also features 'at anchor stabilisers' which work at zero speed, increasing onboard comfort at anchor and on rough waters. With a cruising speed of 14 knots, a maximum speed of 15.5 knots and a range of 3,000nm from her 117,000litre fuel tanks, she is the perfect combination of performance and luxury.

## Основная информация

**Подкатегория:** Мега-яхта

**Модельный год:** 2011

**Год постройки:** 2011

**Год обновления:** 2014

**Страна:** Greece

## Размеры

**Длина общая:** 196' 11" (60.00m)

**Ширина:** 33' 6" (10.20m)

**Макс. осадка:** 10' 3" (3.10m)

## Скорость, вместимость и масса

**Крейс. скорость:** 14 Kts. (16 MPH)

**Макс. скорость:** 16 Kts. (18 MPH)

**Водоизмещение:** 1433004.703 Pounds

**Чистый вес:** 984 Pounds

**Вместимость воды:** 6604.3013 Gallons

**Объем топливного бака:** 30908.130084 Gallons

**Расход топлива:** 129.44430548 Gallons

## Размещение

---

Всего кают: 6

Всего коек: 12

Спальные места: 12

Каюта капитана: Да

Комм. состав экипажа: 15

## Корпус и палуба

---

Материал корпуса: Stainless Steel

Материал палубы: Teak

## Информация о двигателе

---

Двигатели: 2

Производитель: Caterpillar

Модель: 3512B-B

Тип двигателя: Inboard

Тип топлива: Diesel

# ПОДРОБНОЕ ОПИСАНИЕ

## Specifications

- L.O.A. 59,5 m
- MOULDED BEAM 10.20 m
- NAVAL ARCHITECTURE CRN ENGINEERING
- EXTERIOR DESIGN ZUCCON INTERNATIONAL
- PROJECT INTERIOR DESIGN ALEXANDRE NEGOESCU
- DRAFT 3.00 m
- GUEST N° 12 (5 double cabins + 1 owner suite)
- CREW N° 14
- FUEL TANK 107'000 lt
- WATER TANK 20'000 lt
- MAIN ENGINES 2xCATERPILLAR 3512B-B 1174 kW@1600 rpm
- MAIN GENERATORS 2 x Caterpillar C9 175 kW 380V 50Hz
- CLASSIFICATION Lloyd's Register of Shipping LR 100 A1 SSC -"Y", MONO, G6, LMC - MCA LY2 compliance

## Machinery

- GEARBOXES REINTJES WAF 665
- STEERING OPEM SISTEMI SRL
- PROPULSION PROPELLER SHAFTS
- BOW THRUSTER 130 KW TRANSVERSE
- STABILIZERS 2 X NAIAD VT ZERO SPEED
- FUEL PURIFIER ALFALAVAL
- OIL-WATER SEPARATOR NAVALECNICA DVZ
- SEWAGE TREATMENT HAMMAN
- WATERMAKER IDROMAR 1200LT/HR MODEL IDM 9 DUPLEX
- GENERATORS 2 X CAT C9DI-A898KW 1 X CAT C4 – 75KW (EMER. GEN.)
- ELECTRICITY 380V 3-PHASE
- BATTERY CHARGERS MASTERVOLT
- SHORE POWER SAE CONVERTER TYPE:ASP 170 POWER:170KVA (136KW)
- AIR-CONDITIONING 960,000 BTU COPELAND
- CATH. PROTECTION
- WATER MIST SYSTEM CATHELCO ICAF, ICCP NOVENCO X-FLOW

## Communications & Entertainment

- COMMUNICATIONS

- SEA TEL 5009 V SAT
- FLEET BROADBAND 250
- IRIDIUM SC4150 SAT PHONE
- THRANE & THRANE SAILOR SAT C
- MF/HF CU5100 RADIO
- SIMRAD VHF SYSTEM
- GMDSS HAND HELD X 3
- GSM X 2
- PANASONIC TELEPHONE EXCHANGE WITH HANDSETS IN EVERY CABIN
- ALTO BRIDGE
- ENTERTAINMENT
- SAMSUNG FLAT SCREENS TV THROUGHOUT
- KARAOKE TOUCH SCREEN SYSTEM
- KALEIDESCAPE VIDEO / MUSIC ON DEMAND USING AMX OPERATING SYSTEM
- SEA TEL 5004 SATELLITE TV
- NAVIGATION
- AIS R4 CLASS A
- B&G H3000 WIND SPEED DIRECTION
- QUABAND GPRS T940
- EPIRB SE406-II
- SKIPPER DGPS
- JUPITER MAGNETIC COMPASS
- NAVIPILOT 4000 NAVTEX NX-700 SART X 2 NAVIKNOT 350E SPEED LOG
- SSAS SHIPS SECURITY ALARM
- TRANSAS 4000 CHARTS
- C-MAP PROFESSIONAL CHARTS
- IDEA SYSTEM
- NAVIGAT 2100 GYRO COMPASS (FIBRE OPTIC)
- SPERRY VISION MASTER RADARS X 2

## Accommodations

---

### GUESTS

- 1 OWNER'S CABIN SUPER KING SIZE DOUBLE + OWNERS OFFICE FORWARD ON MAIN DECK - FULL BEAM ENSUITE BATHROOM
- 1 VIP CABIN ON UPPER DECK – ENSUITE BATHROOM 3 KING SIZE DOUBLE CABINS – ENSUITE BATHROOM ON LOWER DECK
- 1 TWIN BED CABIN – ENSUITE ON LOWER DECK
- CREW
- 1 CAPTAIN'S CABIN – ENSUITE BATHROOM ON BRIDGE DECK
- 2 SINGLE BERTH CABINS ON LOWER DECK
- 6 TWIN BERTH CABIN – ENSUITE BATHROOM ON LOWER DECK FO

## Galley & Laundry

---

- RATIONAL STEAM OVEN
- HOBART DISHWASHER
- MIELE MICROWAVE
- MIELE CERAMIC HOBS ELECTROLUX FRIDGE
- ELECTROLUX FREEZERS
- 2 X MIELE COFFEE MACHINES
- 4 X MIELE WASHING MACHINES
- 4 X MIELE DRYERS
- ROTARY IRON
- PEGO WALK IN FRIDGE
- PEGO WALK IN FREEZER (LAUNDRY AREA)

## Tenders

---

- 2 X 23FT CASTOLDI JET TENDERS WITH 318 HP YANMAR 6LPA-STP2 INBOARD ENGINES
- 1 X 4.2 M RESCUE TENDER WITH 25 HP YAMAHA PETROL OUTBOARD
- 2 X SEA DOO GTX JET SKIS LIMITED 260

## Deck & Safety

---

### DECK EQUIPMENT

- AURA JACUZZI (ON SUN DECK)
- CRAMM HYDRAULIC BEAM CRANE FOR TENDER BAY
- MOTOR MAR SWIM LADDER
- MOR SAVERIO SIDE TURNING LADDER
- MOR SAVERIO PASSERELLE
- 4 X ZODIAC 16 MAN LIFE RAFTS
- INFRA RED CAMERAS X 2
- CCTV WITH PTZ AND FIXED CAMERAS
- GE SECURITY- LOCKDOWN AND DOOR
- MANAGEMENT SYSTEM WITH SWIPE CARDS AND MOVEMENT SENSORS

## Исключения

---

При продаже яхты исключаются личные вещи владельца, личное оборудование, включая список предметов личного пользования владельца яхты, но не ограничиваясь гидроциклами, катерами, сибот, снаряжением для рыбалки и дайвинга если таковые имеются на момент заключения сделки.

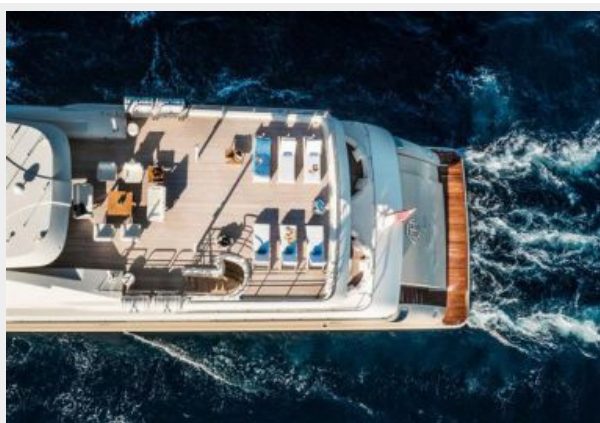


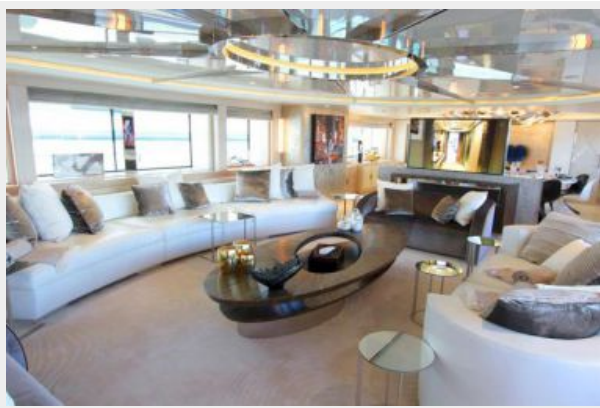
## Отказ от ответственности

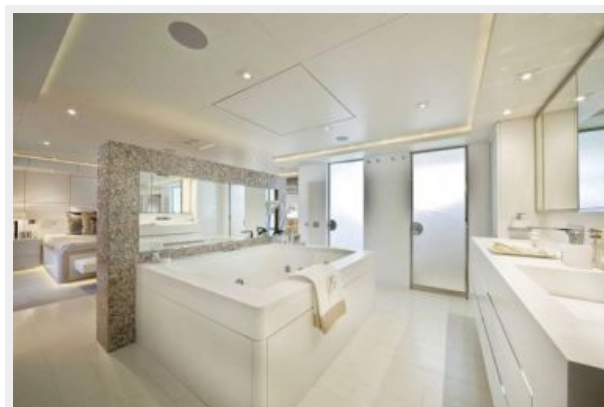
---

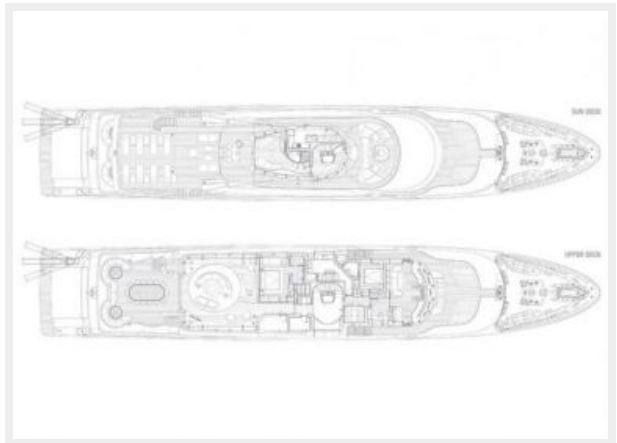
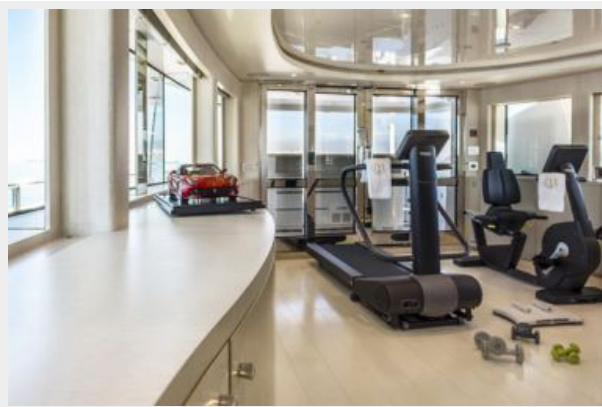
Компания предоставляет описание судна или яхты добросовестно, но не может гарантировать точность этой информации, а также не ручается за техническое состояние. Покупатель должен проинструктировать своих агентов или оценщиков исследовать представленную информацию более подробно, по собственному желанию. Продажа судна или яхты, изменение цены или снятие с продажи будет происходить без предварительного уведомления.

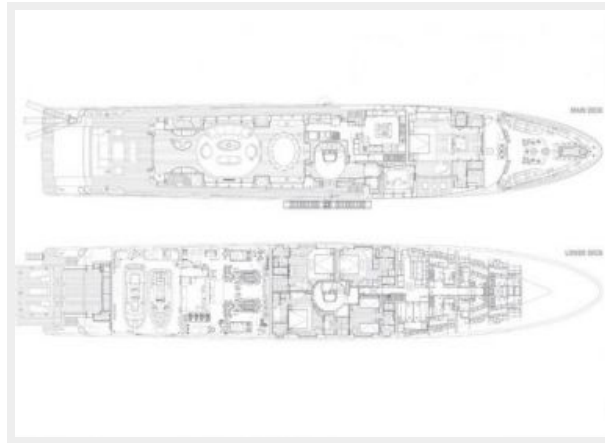
# ФОТОГРАФИИ











# КОНТАКТЫ

---

Андрей Шестаков (Andrey Shestakov) – ведущий яхтенный брокер отдела продаж яхт и судов компании Atlantic Yacht and Ship Inc. Официальный представитель Atlantic Yacht and Ship Inc. для русскоговорящих клиентов в центральном офисе компании в Майами/Форт Лодердейл/Флорида/США.

## Контактная информация

---

Email: [info@atlanticyachtandship.ru](mailto:info@atlanticyachtandship.ru)

Web: [www.atlanticyachtandship.ru](http://www.atlanticyachtandship.ru)

## Телефоны

---

Бесплатный звонок по России: **8 800 234-4456**

Москва и Московская область: **+7 495 766-6268**

Краснодарский край: **+7 918 465-6644**

США, Майами, Флорида: **+1 954 274-4435**

## Время работы

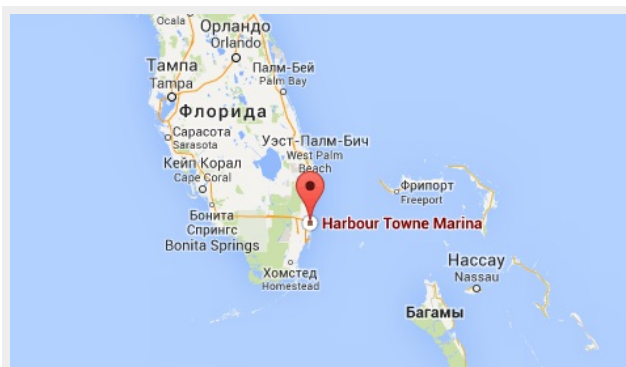
---

Понедельник – Суббота: **9:00 - 21:00**  
EDT

Воскресенье: **Закрито**

## Адрес

---



Harbour Towne Marina, 850 NE 3rd St,  
STE 213, Dania, FL 33004