



PEARL 65 — PEARL MOTOR YACHTS



Судостроитель:

PEARL MOTOR YACHTS

Год постройки: 2017

Модель: Моторная яхта

Цена: ЦЕНА ЯХТЫ ПО ЗАПРОСУ

Местонахождение: United States

Длина общая: 65' 0" (19.81m)

Ширина: 17' 0" (5.18m)

Макс. осадка: 5' 0" (1.52m)

Крейс. скорость: 25 Kts. (29 MPH)

Макс. скорость: 30 Kts. (35 MPH)

Купить PEARL 65 — PEARL MOTOR YACHTS а также выбрать подходящую вам яхту из нашего каталога яхт вам поможет опытный яхтенный брокер Андрей Шестаков. На сегодняшний день компания Atlantic Yacht and Ship Inc. имеет большое количество яхт в собственном списке продаж, а также тесно сотрудничает со всеми крупными яхтенными производителями по всему миру.

Для того чтобы купить яхту PEARL 65 — PEARL MOTOR YACHTS а также проконсультироваться по любому вопросу связанному с покупкой, продажей, чартером яхт позвоните по телефону **8 800 234-4456** (бесплатно по РФ).

ОГЛАВЛЕНИЕ

ОГЛАВЛЕНИЕ	2
ХАРАКТЕРИСТИКИ	3
Обзор	3
Основная информация	3
Размеры	3
Скорость, вместимость и масса	3
Размещение	4
Корпус и палуба	4
Информация о двигателе	4
ПОДРОБНОЕ ОПИСАНИЕ	5
Optional Extras	5
Standard Features	5
Features/Equipments	5
Interior Arrangements	6
Specifications	6
Исключения	7
Отказ от ответственности	7
ФОТОГРАФИИ	8
Matufacture Provided Image	8
Master Ensuite	8
Standard Layout	9
КОНТАКТЫ	14
Контактная информация	14
Телефоны	14
Время работы	14
Адрес	14

ХАРАКТЕРИСТИКИ

Обзор

She comes complete with a stunning Kelly Hoppen interior and four sumptuously appointed cabins, plus crew.

Powered by 2 x Volvo D13 IPS 1200 pod drives, allowing joystick manoeuvrability, impressive handling and excellent performance.

Specification includes: Hard top, hydraulic bathing platform, tropical air conditioning, bow thruster, CCTV, water maker, Seakeeper SK9 gyro stabiliser, Kohler 20kw generator and much, much more.

Основная информация

Тип судна: Моторная яхта

Модельный год: 2017

Год постройки: 2017

Страна: United States

Размеры

Длина общая: 65' 0" (19.81m)

Ширина: 17' 0" (5.18m)

Макс. осадка: 5' 0" (1.52m)

Скорость, вместимость и масса

Крейс. скорость: 25 Kts. (29 MPH)

Макс. скорость: 30 Kts. (35 MPH)

Размещение

Всего кают: 4

Каюты экипажа: 2

Спальных мест экипажа: 2

Корпус и палуба

Материал корпуса: Fiberglass

Информация о двигателе

Двигатели: 2

Производитель: Volvo

Модель: D13 IPS 1200

Тип топлива: Diesel/Electric

ПОДРОБНОЕ ОПИСАНИЕ

Optional Extras

- Hard top
- Seakeeper SK9 gyro stabiliser
- Underwater lights
- 20KW generator

Standard Features

- AFT crew cabin
- Reverse cycle air conditioning system
- Hydraulically, operated platform
- Dishwasher
- Electronic engine controls with Joy stick control
- Flybridge wetbar including sink, coolbox, fridge and electric barbecue 220v/240v diesel generator
- Electric quiet flush toilets with holding tank
- Dual station bow thruster (170kgf/375lbf)
- Saloon LED TV/DVD with surround-sound system
- 240v shore power with 100-amp battery charger LED TV/DVD/radio in owner's stateroom
- Colour radar/chart plotter/GPS/VHF
- Teak-laid transom platform/cockpit deck/flybridge stairway
- Combination microwave/conventional oven

Features/Equipments

Standard features:

- Hydraulically operated bathing platform
- Bi-fold stainless steel framed patio door
- Electronic engine controls with joystick
- Aft deck seating area with Hi-Lo teak table
- Garmin colour radar/plotter/GPS
- LCD TVs throughout
- Integrated audio system
- 2000W electric anchor winch
- 1250W Capstan mooring winches
- Flybridge wet bar with barbecue, sink and drinks fridge

- Fully functional galley on main deck
- Electric side windows with lower helm

Optional extras:

- Seakeeper SK9 gyro stabiliser
- Hard top
- Tropical reverse cycle air conditioning system
- Teak flybridge and side decks
- Washer/dryer
- Underwater lights
- Low level side deck lights
- City water connect
- Joy Stick controls
- Electrically operated AFT deck table legs
- CCTV camera
- Watermaker
- Reverse oil change system
- Rear docking lights
- External cover set
- Freight to USA
- Ice maker

Interior Arrangements

- On deck galley
- Berths: 8 plus 2 crew
- Master cabin, VIP cabin and two twin guest cabins
- Interior design by Kelly Hoppen

Specifications

Length Overall (Inc Pulpit) 20.1m (65'11")

Length Overall (Exc Pulpit) 19.8m (64'11")

Maximum Beam 5.16m (16'11")

Design Draft (5')

Engines 2 x Volvo IPS 1200

Displacement 35 tonnes

Speed 33 Kts

Fuel Capacity 3500L (770 Gallons)

Water Capacity 900L (200 Gallons)

Исключения

При продаже яхты исключаются личные вещи владельца, личное оборудование, включая список предметов личного пользования владельца яхты, но не ограничиваясь гидроциклами, катерами, сибоб, снаряжением для рыбалки и дайвинга если таковые имеются на момент заключения сделки.

Отказ от ответственности

Компания предоставляет описание судна или яхты добросовестно, но не может гарантировать точность этой информации, а также не ручается за техническое состояние. Покупатель должен проинструктировать своих агентов или оценщиков исследовать представленную информацию более подробно, по собственному желанию. Продажа судна или яхты, изменение цены или снятие с продажи будет происходить без предварительного уведомления.

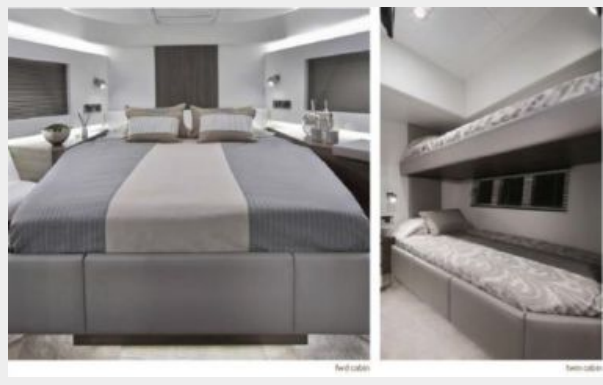
ФОТОГРАФИИ

Matufacture Provided Image



Master Ensuite





Standard Layout



DIMENSIONS:		
Length overall (InDeck)	69'7"	20.9m
Height	12'7"	3.9m
Beam	27'0"	8.2m
Deck with Seat	27'	8.2m
Deck with PT	42'	12.8m
At Deck	26'	7.9m
Fuel capacity	850 US gallons	3200 litres
Water capacity	200 US gallons	760 litres
Displacement (In Deck)		20 tonnes
Births		8+1 crew

STANDARD ENGINES:		
Engines	(2) Caterpillar Z-Dia 800hp or 2x Volvo P50 (300-HP)	
Max speed	up to 34 knots	
Cruising speed	up to 22 knots	
Range at cruising speed	up to 950 NM	

Performance figures are given in good hull. The loading of the vessel and fueling to the full as well as sea state will have an effect on performance. For these reasons we give no guarantee on performance or range estimates.

STANDARD FEATURES:		
High quality galvanized/brushed aluminum	Conditioning cabin interior	130Wm spotlight mounting brackets
High grade teak deck	Teak cockpit, flybridge and steering platforms	Spring in deck cover through-hull
At deck coating in solid teak table	Flybridge bar with sink, BBQ & fridge	Full interior cover set
Reverse cycle air conditioning	Continuous use of light	Full teak safety and control suite
Electronic engine control with gyroscopic steering control	Integrated audio system	
12V DC TV on saloon	12V DC TV on cabin	
Wig-On-Deck	Non-heating seats with pump out system	
Recreation or Garmin/NAV systems	Stereo flush mounts, battery	
W-rod stainless steel framed patio door	120W electric anchor wind	

Decking material with a woven high tear on conditioning surface of 130W

Reverse cycle air conditioning

12V DC TV on saloon

High grade teak deck

At deck coating in solid teak table

Reverse cycle air conditioning

Electronic engine control with gyroscopic steering control

12V DC TV on saloon

Wig-On-Deck

Recreation or Garmin/NAV systems

W-rod stainless steel framed patio door

Conditioning cabin interior

Teak cockpit, flybridge and steering platforms

Flybridge bar with sink, BBQ & fridge

Continuous use of light

Integrated audio system

12V DC TV on saloon

Non-heating seats with pump out system

Stereo flush mounts, battery

120W electric anchor wind

High quality galvanized/brushed aluminum

High grade teak deck

At deck coating in solid teak table

Reverse cycle air conditioning

Electronic engine control with gyroscopic steering control

12V DC TV on saloon

Wig-On-Deck

Recreation or Garmin/NAV systems

W-rod stainless steel framed patio door

Conditioning cabin interior

Teak cockpit, flybridge and steering platforms

Flybridge bar with sink, BBQ & fridge

Continuous use of light

Integrated audio system

12V DC TV on saloon

Non-heating seats with pump out system

Stereo flush mounts, battery

120W electric anchor wind

High grade teak deck

At deck coating in solid teak table

Reverse cycle air conditioning

Electronic engine control with gyroscopic steering control

12V DC TV on saloon

Wig-On-Deck

Recreation or Garmin/NAV systems

W-rod stainless steel framed patio door

Conditioning cabin interior

Teak cockpit, flybridge and steering platforms

Flybridge bar with sink, BBQ & fridge

Continuous use of light

Integrated audio system

12V DC TV on saloon

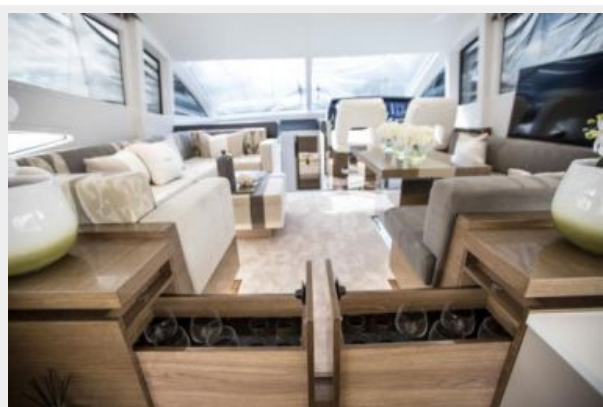
Non-heating seats with pump out system

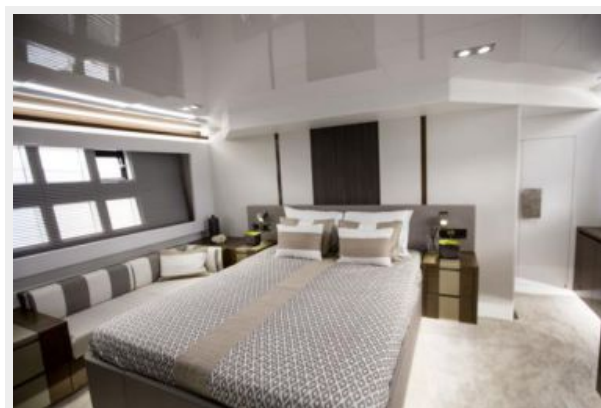
Stereo flush mounts, battery

120W electric anchor wind











КОНТАКТЫ

Андрей Шестаков (Andrey Shestakov) – ведущий яхтенный брокер отдела продаж яхт и судов компании Atlantic Yacht and Ship Inc. Официальный представитель Atlantic Yacht and Ship Inc. для русскоговорящих клиентов в центральном офисе компании в Майами/Форт Лодердейл/Флорида/США.

Контактная информация

Email: info@atlanticyachtandship.ru

Web: www.atlanticyachtandship.ru

Телефоны

Бесплатный звонок по России: **8 800 234-4456**

Москва и Московская область: **+7 495 766-6268**

Краснодарский край: **+7 918 465-6644**

США, Майами, Флорида: **+1 954 274-4435**

Время работы

Понедельник – Суббота: **9:00 - 21:00**
EDT

Воскресенье: **Закрито**

Адрес



Harbour Towne Marina, 850 NE 3rd St,
STE 213, Dania, FL 33004