



MAORI 50 — MAORI



Судостроитель: MAORI

Год постройки: 2017

Модель: Яхты с центральной консолью

Цена: 975 000 € EUR

Местонахождение: Italy

Длина общая: 49' 10" (15.19m)

Ширина: 13' 1" (3.99m)

Мин. осадка: 2' 7" (0.79m)

Крейс. скорость: 35 Kts. (40 MPH)

Макс. скорость: 46 Kts. (53 MPH)

Купить **Maori 50 — MAORI** а также выбрать подходящую вам яхту из нашего каталога яхт вам поможет опытный яхтенный брокер Андрей Шестаков. На сегодняшний день компания **Atlantic Yacht and Ship Inc.** имеет большое количество яхт в собственном списке продаж, а также тесно сотрудничает со всеми крупными яхтенными производителями по всему миру.

Для того чтобы купить яхту **Maori 50 — MAORI** а также проконсультироваться по любому вопросу связанному с покупкой, продажей, чартером яхт позвоните по телефону **8 800 234-4456** (бесплатно по РФ).

ОГЛАВЛЕНИЕ

ОГЛАВЛЕНИЕ	2
ХАРАКТЕРИСТИКИ	3
Обзор	3
Основная информация	3
Размеры	3
Скорость, вместимость и масса	3
Размещение	4
Корпус и палуба	4
Информация о двигателе	4
ПОДРОБНОЕ ОПИСАНИЕ	5
Main Specifications	5
Navigation and Electric System	5
Engines	5
Engines and Propulsion	5
Exterior Deck Equipment	6
Hydraulic Equipment	6
Исключения	6
Отказ от ответственности	7
ФОТОГРАФИИ	8
КОНТАКТЫ	10
Контактная информация	10
Телефоны	10
Время работы	10
Адрес	10

ХАРАКТЕРИСТИКИ

Обзор

Custom Maori 50 that just arrived back in Sardinia as owner is upgrading. Stunning Metallic Silver Dupont Paint High Performance 46 knot Speed Unique opportunity to own a custom Maori without having to wait for delivery

Основная информация

Тип судна: Яхты с центральной консолью **Подкатегория:** Walk-around

Модельный год: 2017

Год постройки: 2017

Страна: Italy

Размеры

Длина общая: 49' 10" (15.19m)

Длина по ватерлинии: 43' 3" (13.18m)

Ширина: 13' 1" (3.99m)

Мин. осадка: 2' 7" (0.79m)

Длина привального бруса: 50' 0"
(15.24m)

Скорость, вместимость и масса

Крейс. скорость: 35 Kts. (40 MPH)

Дальность на крейсерской скорости:
320

Макс. скорость: 46 Kts. (53 MPH)

Вместимость воды: 105.6688208 Gallons

Объем топливного бака: 150.57806964
Gallons

Размещение

Всего кают: 1

Всего ком. состава: 1

Корпус и палуба

Материал корпуса: Fiberglass

Материал палубы: Teak

Цвет корпуса: Silver

Информация о двигателе

Двигатели: 2

Производитель: Mercruiser

Модель: FPT C90 650

Тип двигателя: Inboard

Тип топлива: Diesel

ПОДРОБНОЕ ОПИСАНИЕ

Main Specifications

Length overall 15,2 mt

Length waterline 13,2 mt

Beam max (Fenders included) 4,00 mt

Draft 0,8 mt

Displacement 10,5 Tons*

Navigation category CE 94/25 B

N° passengers (crew included) 12

Fuel tank 2 x 570 lt

Max. speed 46 kn

Water tank 400 lt

Navigation and Electric System

Garmin Depth-sounder B164 1 Kw Whisper Power Lithium service batteries 24 VDC 640 Ah - 17 kWh Icom Black Box VHS M400BB Whisper Power batteries charger DC Power cube 24V - 150 A Garmin GPS Display Multif. GPSMAP 7616 - 16 inch Whisper Power Inverter AC Power cube 24V - 7000 W Garmin AIS600 BB Black Box Maori custom electrical control panel Radome Radar Garmin GMR 24xHD 4 Kw Quickmarine lighting Garmin Autopilot GHP 20 + GHC 20 AP Engine room lighting Thermal camera FLIR FLIR MD 625 Technical room lighting Isotemp Boiler 230v 16lt Garage lighting Vitrefrigo fridge mod. DW 70 RFX 75 lt. 24V Navigation lights 24V engine start batteries Anchor light Marinco Shore Power 32 A Horn

Engines

Jollydrive Surface Drives 2x FPT C90 - 650hp

Engines and Propulsion

Engine instruments Automatic Engine Room Fire Extinguishing System, FM 200 Engine management computer Dynamic air intakes (2) on the transom External coupling bar Engine

room ventilation Jollydrive Marine transmission with surface drives Technical room ventilation Thermo-acoustic insulation Technical room smoke alarm sensor Electric Bow Thruster Lewmar 5kw

Exterior Deck Equipment

Maori custom Hard top 4 x JL audio Stereo Speaker M770 Black Box Fusion Stereo Trefoil stainless still AISI 316 15 Kg. with custom anchor harm Deck lights QUICK MARINE LIGHTING (Tina Led 0,4W) Stainless steel chain D.8, 50 m. Cockpit flooring in solid teak COMILEGNO Lewmar V4 1600w 8mm 24V electric windlass/barbotin with waterproof deck control. Manual foredeck awning with Sunbrella fabric cover DuPont Marine metallic Paint Jolly Drive Hydraulic ram for Garage (2) Antifouling Veneziani Jolly Drive Hydraulic ram for engine room (1) Fender Hippomarine Versari & Del Monte 0264-AN Anodised aluminium hidden mooring cleat fore (2), aft(2), middle (2) Protections tops in stainless steel (4) Custom handrail amidships Ventilation plate for engine room with boat name in stainless steel Frontal windscreen in tempered and laminated transparent crystal Steering wheel Isotta 4 x Poliform fender Sunbed and cushions in FMG fabric Lewmar port hole (2) Extractable stern shower Clea Design Powder certified extinguisher (1kg) one for each area Pin-Craft hydraulic custom swim ladder Manual folding table with cushions

Hydraulic Equipment

Structural GRP Fresh water tank, capacity 400 liters, with level on PLC Monitor Fitting and filters in chrome plater brass Flowjet fresh water pump system Glass Design bathroom Sink Fuel tank, capacity 2x570 liters, manual shutoff valves on cockpit and Level Faucet and shower : CEA Design Fuel level Sangiorgio Sein ILC10616/20 Galley with s/steel sink and Foresti e Suardi foldable faucet Fuel sensore Sangiorgio Sein TMA40428/1 Grey Water disposal system Fuel filters for engines Parker Racor WC Tecma 24V Versari & Del Monte 0703-AN-D fuel tank filling (2) Sewage disposal system Versari & Del Monte 0705-AN-W water inlet (1) Deck water drainage system 2 x stainless steel outboard vents / overflow fuel tank Rule 2000 automatic bilge pump (2) Stainless steel outboard vents / overflow water tank Rule 500 automatic bilge pump (1) Stainless steel outboard vents / overflow black water tank with odor remover filter Manual bilge pump Fuel tank emergency switch-off with control from the cockpit Double bilge sensor for monitoring bilge compartments Air Conditioning Condaria Sea intake brass with ball valve

Исключения

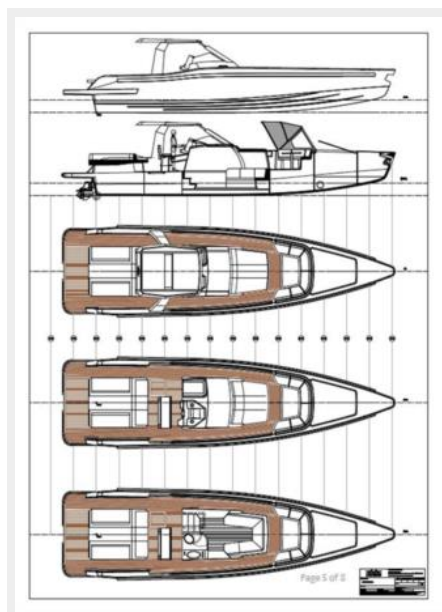
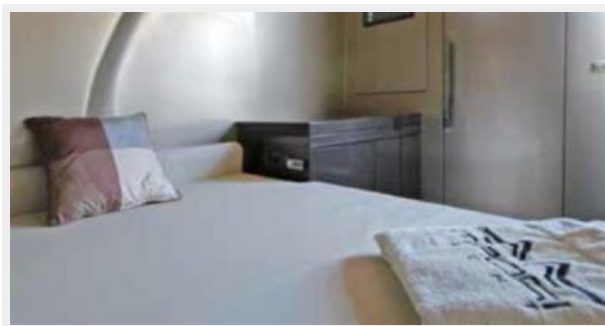
При продаже яхты исключаются личные вещи владельца, личное оборудование, включая список предметов личного пользования владельца яхты, но не ограничиваясь гидроциклами, катерами, сибоб, снаряжением для рыбалки и дайвинга если таковые имеются на момент заключения сделки.

Отказ от ответственности

Компания предоставляет описание судна или яхты добросовестно, но не может гарантировать точность этой информации, а также не ручается за техническое состояние. Покупатель должен проинструктировать своих агентов или оценщиков исследовать представленную информацию более подробно, по собственному желанию. Продажа судна или яхты, изменение цены или снятие с продажи будет происходить без предварительного уведомления.

ФОТОГРАФИИ





КОНТАКТЫ

Андрей Шестаков (Andrey Shestakov) – ведущий яхтенный брокер отдела продаж яхт и судов компании Atlantic Yacht and Ship Inc. Официальный представитель Atlantic Yacht and Ship Inc. для русскоговорящих клиентов в центральном офисе компании в Майами/Форт Лодердейл/Флорида/США.

Контактная информация

Email: info@atlanticyachtandship.ru

Web: www.atlanticyachtandship.ru

Телефоны

Бесплатный звонок по России: **8 800 234-4456**

Москва и Московская область: **+7 495 766-6268**

Краснодарский край: **+7 918 465-6644**

США, Майами, Флорида: **+1 954 274-4435**

Время работы

Понедельник – Суббота: **9:00 - 21:00**
EDT

Воскресенье: **Закрито**

Адрес



Harbour Towne Marina, 850 NE 3rd St,
STE 213, Dania, FL 33004