



TOP SHELF — MAINSHIP



Судостроитель: MAINSHIP

Год постройки: 1995

Модель: Моторная яхта

Цена: \$89,000 USD

Местонахождение: United States

Длина общая: 37' 0" (11.28m)

Ширина: 13' 5" (4.09m)

Макс. осадка: 3' 7" (1.09m)

Купить Top Shelf — MAINSHIP а также выбрать подходящую вам яхту из нашего каталога яхт вам поможет опытный яхтенный брокер Андрей Шестаков. На сегодняшний день компания Atlantic Yacht and Ship Inc. имеет большое количество яхт в собственном списке продаж, а также тесно сотрудничает со всеми крупными яхтенными производителями по всему миру.

Для того чтобы купить яхту Top Shelf — MAINSHIP а также проконсультироваться по любому вопросу связанному с покупкой, продажей, чартером яхт позвоните по телефону **8 800 234-4456** (бесплатно по РФ).

ОГЛАВЛЕНИЕ

ОГЛАВЛЕНИЕ	2
ХАРАКТЕРИСТИКИ	3
Обзор	3
Основная информация	4
Размеры	5
Скорость, вместимость и масса	5
Размещение	5
Корпус и палуба	5
Информация о двигателе	5
ФОТОГРАФИИ	6
КОНТАКТЫ	11
Контактная информация	11
Телефоны	11
Время работы	11
Адрес	11

ХАРАКТЕРИСТИКИ

Обзор

Electronics

Raytheon R11XX radar

Raytheon Nav 398 GPS

Raytheon Ray chart 600XX

Raytheon 202 VHF with hailer

Good automatic anchor windlass

Electrical

Dual 30 amp dockside power

7.3Kw Kohler generator-218 hours. Upgraded to a larger generator in 2007.

Galley/Salon

Norcold full size refrigerator and freezer

2-burner electric stove top

Panasonic microwave

Black and Decker coffee maker

SS sink

Hot and cold pressure water

Upper and lower cabinet storage

Dinette is to starboard with a large dining table and U-shaped seating across from the galley

Salon has L-shaped sofa to port

Sharp colored TV

Accommodations

Master stateroom is aft with an island bed

Plenty of storage

Large hanging locker

Large aft facing window

Stand up head with stall shower

Vacuflush head

Vanity with mirror and plenty of storage

Air conditioning

Forward stateroom:

Double bed

Storage underneath

Large hanging locker

Stand up head with stall shower

Vacuflush head

Vanity with mirror and storage

Upgrades on engines and generator

Repowered 2007 new Crusader 8.1 MPI captain's choice 385 hp each, new transmissions both port and starboard. New Kohler generator 7.5Kw. New risers and elbows in 2013.

Основная информация

Тип судна: Моторная яхта

Подкатегория: Aft Cabin

Модельный год: 1995

Год постройки: 1995

Страна: United States

Открытая палуба мостика: Да

Размеры

Длина общая: 37' 0" (11.28m)

Ширина: 13' 5" (4.09m)

Макс. осадка: 3' 7" (1.09m)

Трапы: 18' 6" (5.64m)

Скорость, вместимость и масса

Вместимость воды: 100 Gallons

Объем топливного бака: 300 Gallons

Размещение

Всего кают: 2

Спальные места: 6

Всего ком. состава: 1

Корпус и палуба

Материал корпуса: Fiberglass

Материал палубы: Fiberglass

Комплектация корпуса: Planing

Цвет корпуса: White

Информация о двигателе

Двигатели: 2

Производитель: Crusader

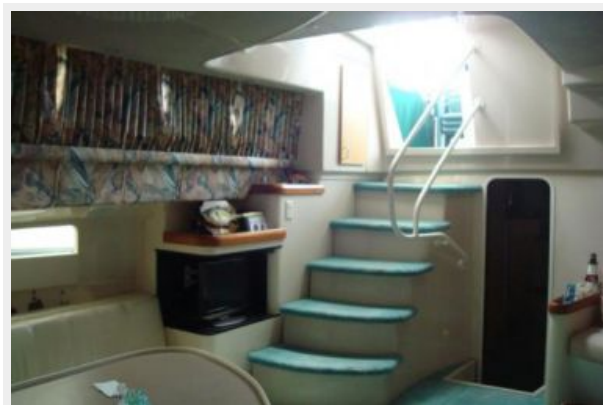
Модель: 8.1 MPI

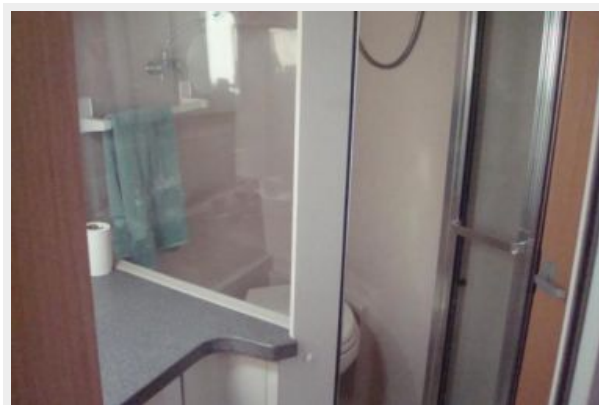
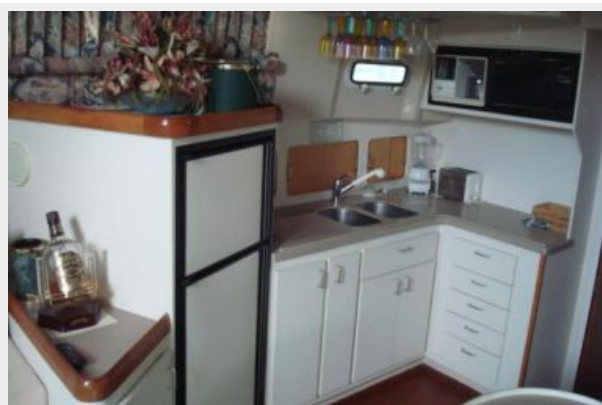
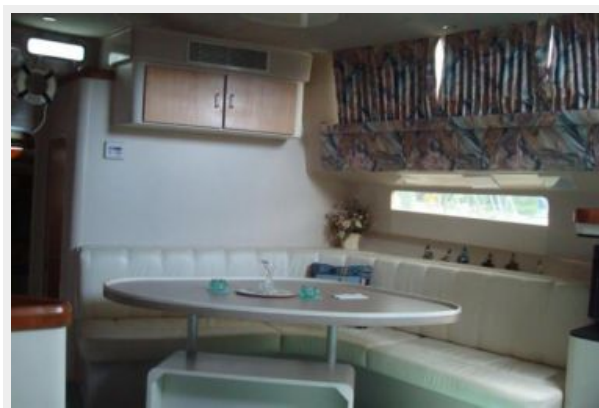
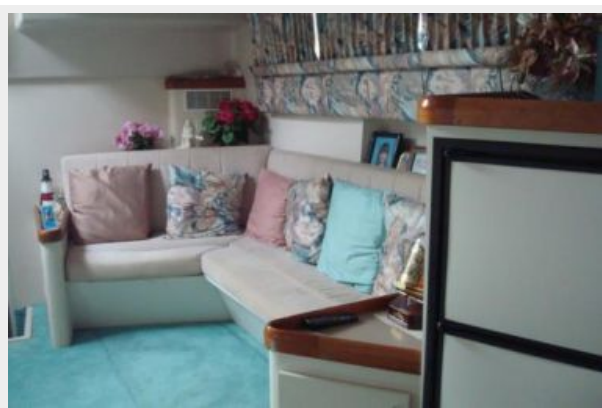
Тип двигателя: Inboard

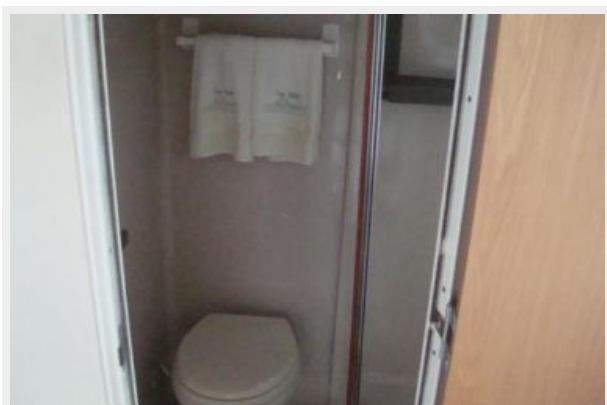
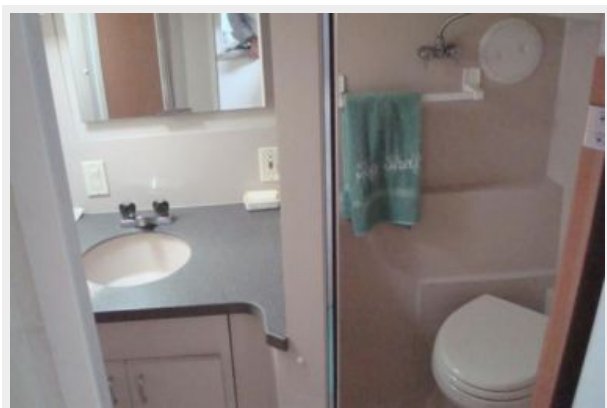
Тип топлива: Gas

ФОТОГРАФИИ











КОНТАКТЫ

Андрей Шестаков (Andrey Shestakov) – ведущий яхтенный брокер отдела продаж яхт и судов компании Atlantic Yacht and Ship Inc. Официальный представитель Atlantic Yacht and Ship Inc. для русскоговорящих клиентов в центральном офисе компании в Майами/Форт Лодердейл/Флорида/США.

Контактная информация

Email: info@atlanticyachtandship.ru

Web: www.atlanticyachtandship.ru

Телефоны

Бесплатный звонок по России: **8 800 234-4456**

Москва и Московская область: **+7 495 766-6268**

Краснодарский край: **+7 918 465-6644**

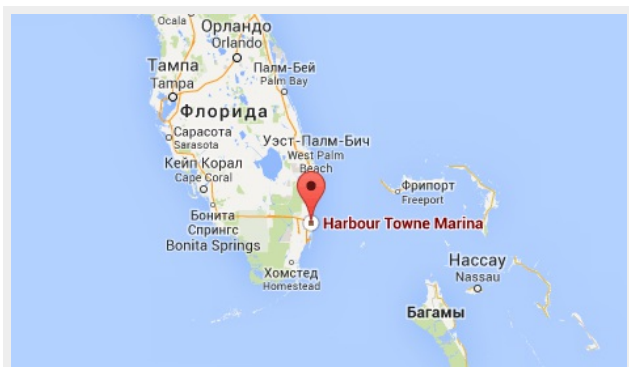
США, Майами, Флорида: **+1 954 274-4435**

Время работы

Понедельник – Суббота: **9:00 - 21:00**
EDT

Воскресенье: **Закрито**

Адрес



Harbour Towne Marina, 850 NE 3rd St,
STE 213, Dania, FL 33004