



MA-RYAN II — ENDEAVOUR



Судостроитель: ENDEAVOUR

Год постройки: 1980

Модель: Крейсерский кеч

Цена: ЦЕНА ЯХТЫ ПО ЗАПРОСУ

Местонахождение: United States

Длина общая: 43' 0" (13.11m)

Ширина: 14' 0" (4.27m)

Макс. осадка: 5' 4" (1.63m)

Купить **Ma-Ryan II — ENDEAVOUR** а также выбрать подходящую вам яхту из нашего каталога яхт вам поможет опытный яхтенный брокер Андрей Шестаков. На сегодняшний день компания **Atlantic Yacht and Ship Inc.** имеет большое количество яхт в собственном списке продаж, а также тесно сотрудничает со всеми крупными яхтенными производителями по всему миру.

Для того чтобы купить яхту **Ma-Ryan II — ENDEAVOUR** а также проконсультироваться по любому вопросу связанному с покупкой, продажей, чартером яхт позвоните по телефону **8 800 234-4456** (бесплатно по РФ).

ОГЛАВЛЕНИЕ

ОГЛАВЛЕНИЕ	2
ХАРАКТЕРИСТИКИ	3
Обзор	3
Основная информация	3
Размеры	3
Скорость, вместимость и масса	4
Размещение	4
Корпус и палуба	4
Информация о двигателе	4
ПОДРОБНОЕ ОПИСАНИЕ	5
Accommodations	5
Galley	5
Engine /Mechanical	5
Deck Equipment	6
Sails & Rigging	6
Electronics	7
Electrical	7
Исключения	7
Отказ от ответственности	8
ФОТОГРАФИИ	9
КОНТАКТЫ	17
Контактная информация	17
Телефоны	17
Время работы	17
Адрес	17

ХАРАКТЕРИСТИКИ

Обзор

Ideal liveaboard and cruiser! Nicely updated and equipped with a repowered with a 54 hp Yanmar in 2015! Popular 2 cabin, 2 head center cockpit layout. 5'4" shoal draft and ICW friendly 60' bridge clearance. Many valuable features:

- 54hp Yanmar 2015
- PSS shaft seal and new prop
- New Bimini w/full enclosure 2017
- Garmin Chartplotter and Autopilot 2015
- AGM batteries
- Solar panels
- LED lights
- Air conditioning
- Vacuflush heads
- Heavy ground tackle with all chain
- Dingy Davits
- Custom swim platform
- Updated galley
- Read full specs for more information...

Основная информация

Тип судна: Крейсерский кеч

Подкатегория: Крейсерская яхта

Модельный год: 1980

Год постройки: 1980

Страна: United States

Размеры

Длина общая: 43' 0" (13.11m)

Длина по ватерлинии: 35' 0" (10.67m)

Ширина: 14' 0" (4.27m)

Макс. осадка: 5' 4" (1.63m)

Трапы: 60' 0" (18.29m)

Скорость, вместимость и масса

Водоизмещение: 33000 Pounds

Вместимость воды: 200 Gallons

Вместимость сточного бака: 34 Gallons

Объем топливного бака: 153 Gallons

Размещение

Всего кают: 2

Корпус и палуба

Материал корпуса: Fiberglass

Информация о двигателе

Производитель: Yanmar

ПОДРОБНОЕ ОПИСАНИЕ

Accommodations

Comfortable and spacious 2 cabin, 2 head layout. The central salon has an L shaped settee to starboard with a teak drop leaf dining table and cabinet storage on the portside salon. The modern J shaped galley is to port just aft of the companionway. The forward cabin offers a pullman style double berth to starboard with private head and shower. Just behind the settee is a forward facing navigation station. Leading aft is a passageway which offers a workbench and storage outboard and engine access door inboard. The master cabin with ensuite head and shower affords privacy, comfort and generous storage accommodations.

- 6'7" headroom
- Teak parquet flooring
- Teak cabinetry and bulkheads
- Opening ports and hatches
- Master stateroom has an athwartship double berth, vanity/desk, teak grate cabinet doors and ensuite head and shower
- Double Pullman Guest berth
- Navigation station
- Air conditioning
- 12V fans

Galley

- Large granite composite sink with new faucet (2009)
- New countertops (2010) Teak fiddles
- Princess 3-burner gimballed propane stove with oven
- Nova Kool refrigerator and freezer
- Norcold 3.6 cu.ft. freezer
- Extra LED lighting
- Hot and cold pressure water
- 12-gallon Raritan water heater
- 200 gallon water capacity
- Fresh water manual water pump
- Manual sea water pump
- 23- gallon per hour watermaker (partially installed)

Engine /Mechanical

- **Yanmar 4JSE 54 hp diesel 2015**

- Tiller Packing 2015
- 3 Blade Propeller 2015
- 2000 gph bilge pump 2015 (with spare)
- High water bilge pump and fire alarm
- New drive shaft and cutlass bearing 2012
- PSS dripless shaft seal
- 3 Marine Air reverse-cycle air conditioners (forward cabin unit inoperable)
- Waste tank monitor
- Fuel gauge
- Water gauge(2)
- Vacuflush freshwater marine toilets
- Hot water heater

Deck Equipment

- 60 lb stainless plow anchor with 280 feet of 5/16 HT chain
- 45 lb CQR anchor with 150 feet of chain and 150 feet of rode
- Fortress FX-23 anchor with 100 feet of chain and 100 feet of rode
- Maxwell 1500 electric windlass (2012)
- Washdown pump
- Custom aluminum swim platform with ladder and swim ladder
- Burgundy Bimini with full Eisenglass enclosure New 2017
- Hatch covers
- Sun shade - covers entire deck
- Cockpit cushions
- Teak cockpit table
- Magma BBQ grill 2014
- 11'5" West Marine RIB8 HP Yamaha Outboard Engine
- HD stainless steel dinghy davits w/frame for solar panels
- Floating strobe light
- Rubrail
- ACR 406mhz EPIRB
- Horseshoe buoy
- Boat hook
- Lines and fenders

Sails & Rigging

- Ketch rigged
- Enamel-coated aluminum spars
- New mast step (2008)
- 1x19 SS standing rigging

- Furling Mainsail
- Furling Headsail
- Mizzen sail
- 9 Lewmar and Barient winches

Electronics

- Garmin color 740S GPS chartplotter touch screen at helm (2010)
- Sonar fish finder with water temperature
- Garmin 182C GPS at Nav Station Compass
- Raymarine knot meter
- Raymarine depth meter
- Raymarine windmeter (2011)
- New VHF (2017)
- Garmin Auto pilot (2015)
- Sony H570MW marine AM/FM/CD radio (satellite radio ready)
- Sony 10-disc CD player
- Radio speaker selector for 8 speakers
- Sony remote in cockpit
- Samsung LED TV

Electrical

- 8 West Marine Group 31 AGM 12V house bank batteries (840 amp hours)
- 1 Group 27 starting AGM battery for engine
- 2 Group 24 AGM batteries for windlass
- 150-amp alternator (2013)
- Xantrex Freedom 3000-watt Inverter with 150-amp charger
- Xantrex Link Pro battery monitor
- Xantrex remote system control panel
- Xantrex 40-amp charger with remote display
- 2 Kyocera 135-watt solar panels
- Blue Sky solar boost 2000E controller
- 2 50-foot 110V shorepower cords for 50-amp service
- Updated LED interior lighting
- LED nav lights
- LED masthead light

Исключения

При продаже яхты исключаются личные вещи владельца, личное оборудование, включая

список предметов личного пользования владельца яхты, но не ограничиваясь гидроциклами, катерами, сибоб, снаряжением для рыбалки и дайвинга если таковые имеются на момент заключения сделки.

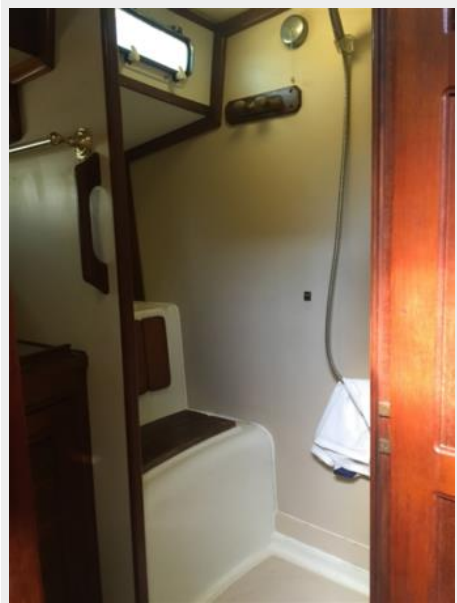
Отказ от ответственности

Компания предоставляет описание судна или яхты добросовестно, но не может гарантировать точность этой информации, а также не ручается за техническое состояние. Покупатель должен проинструктировать своих агентов или оценщиков исследовать представленную информацию более подробно, по собственному желанию. Продажа судна или яхты, изменение цены или снятие с продажи будет происходить без предварительного уведомления.

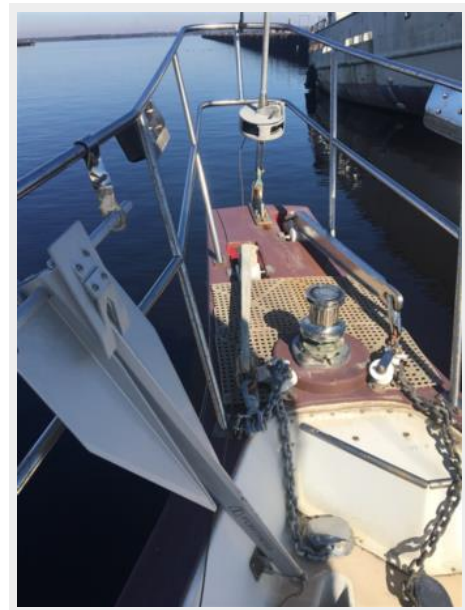
ФОТОГРАФИИ

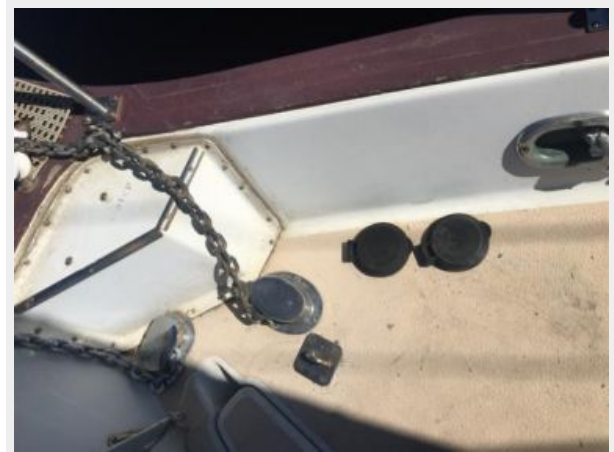
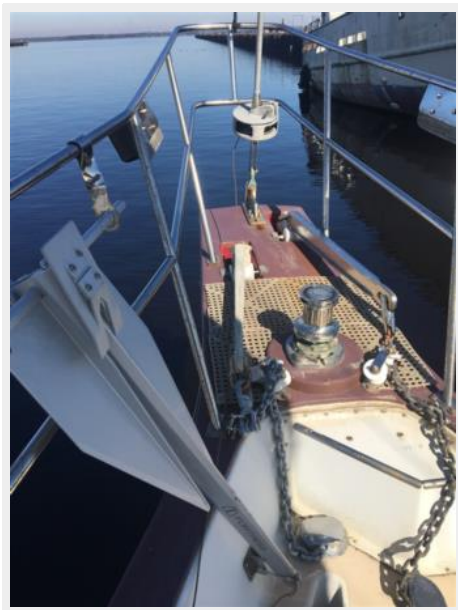


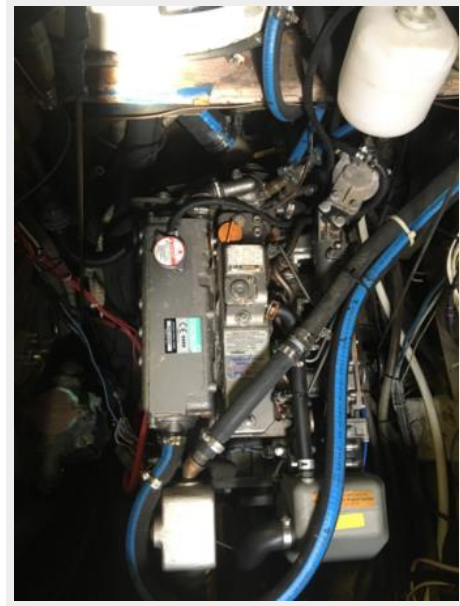
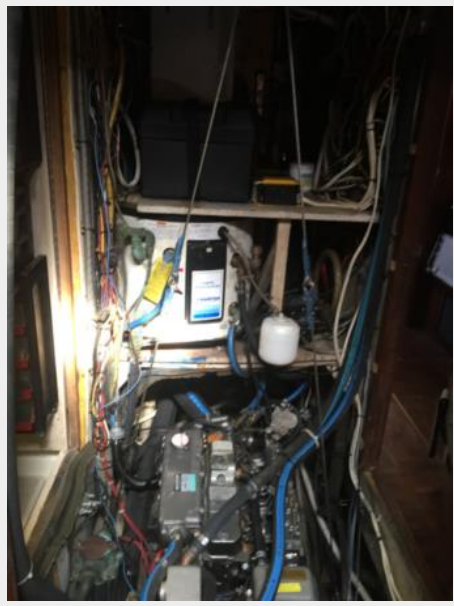














КОНТАКТЫ

Андрей Шестаков (Andrey Shestakov) – ведущий яхтенный брокер отдела продаж яхт и судов компании Atlantic Yacht and Ship Inc. Официальный представитель Atlantic Yacht and Ship Inc. для русскоговорящих клиентов в центральном офисе компании в Майами/Форт Лодердейл/Флорида/США.

Контактная информация

Email: info@atlanticyachtandship.ru

Web: www.atlanticyachtandship.ru

Телефоны

Бесплатный звонок по России: **8 800 234-4456**

Москва и Московская область: **+7 495 766-6268**

Краснодарский край: **+7 918 465-6644**

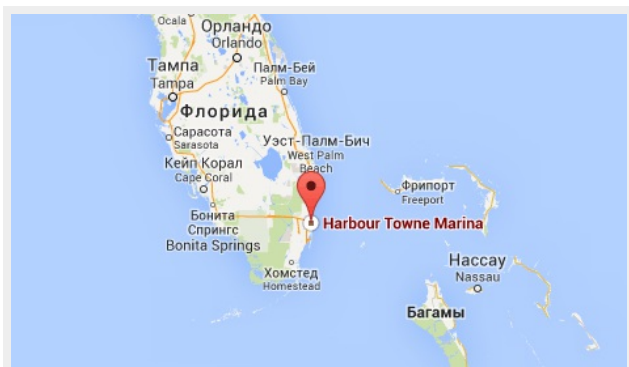
США, Майами, Флорида: **+1 954 274-4435**

Время работы

Понедельник – Суббота: **9:00 - 21:00**
EDT

Воскресенье: **Закрито**

Адрес



Harbour Towne Marina, 850 NE 3rd St,
STE 213, Dania, FL 33004