



INVADER — GEORGE S LAWLEY & SONS



Судостроитель: George S Lawley & Sons

Год постройки: 1905

Модель: Шхуна

Цена: 4 500 000 € EUR

Местонахождение: Spain

Длина общая: 136' 6" (41.60m)

Ширина: 25' 11" (7.88m)

Мин. осадка: 14' 4" (4.35m)

Макс. осадка: 14' 4" (4.35m)

Купить INVADER — George S Lawley & Sons а также выбрать подходящую вам яхту из нашего каталога яхт вам поможет опытный яхтенный брокер Андрей Шестаков. На сегодняшний день компания Atlantic Yacht and Ship Inc. имеет большое количество яхт в собственном списке продаж, а также тесно сотрудничает со всеми крупными яхтенными производителями по всему миру.

Для того чтобы купить яхту INVADER — George S Lawley & Sons а также проконсультироваться по любому вопросу связанному с покупкой, продажей, чартером яхт позвоните по телефону **8 800 234-4456** (бесплатно по РФ).

ОГЛАВЛЕНИЕ

ОГЛАВЛЕНИЕ	2
ХАРАКТЕРИСТИКИ	3
Обзор	3
Основная информация	3
Размеры	3
Размещение	3
Корпус и палуба	3
Информация о двигателе	4
ФОТОГРАФИИ	5
КОНТАКТЫ	10
Контактная информация	10
Телефоны	10
Время работы	10
Адрес	10

ХАРАКТЕРИСТИКИ

Обзор

S/Y INVADER “The story of the restoration of Invader is as extraordinary as the yacht herself. Designed by the nephew of the great Nathaniel G. Herreshoff, and one of his many disciples, INVADER shows all the signs of the great designs of “The wizard of Bristol”. With her nearly 87ft of main boom and 40ft of Bowsprit, her dimensions are extraordinary, as is her performance in light winds. As with all these great yachts, her history is a mixture of triumphs, disasters, film stars, glamour, and neglect. Now, after a period of very little use following the demise of her latest owner, the heirs are very keen to move this masterpiece on, and have consequently priced her at a very sensible level. For an owner who wishes to have one of the great classic yachts of the world, in a very little used condition, and with a great racing and cruising future ahead of her, Invader would be an obvious choice.”

Основная информация

Тип судна: Шхуна

Модельный год: 1905

Год постройки: 1905

Год обновления: 2003

Страна: Spain

Размеры

Длина общая: 136' 6" (41.60m)

Ширина: 25' 11" (7.88m)

Мин. осадка: 14' 4" (4.35m)

Макс. осадка: 14' 4" (4.35m)

Размещение

Всего кают: 3

Каюты экипажа: 3

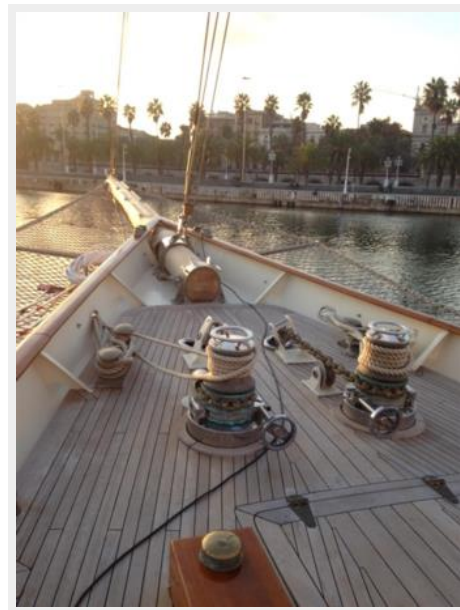
Корпус и палуба

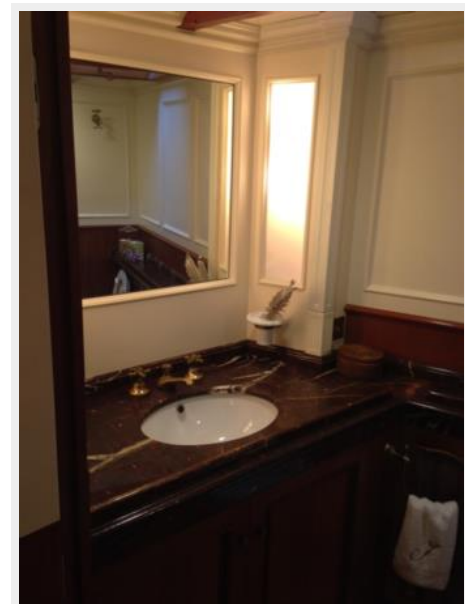
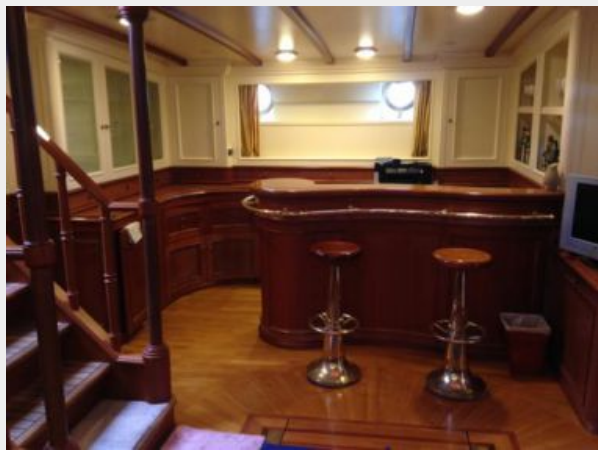
Материал корпуса: Steel

Информация о двигателе

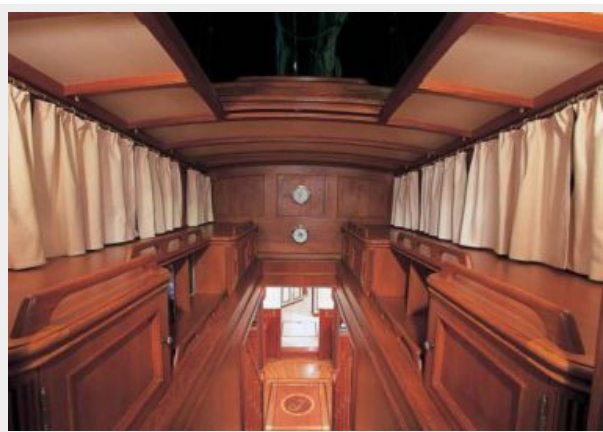
Производитель: Caterpillar

ФОТОГРАФИИ











КОНТАКТЫ

Андрей Шестаков (Andrey Shestakov) – ведущий яхтенный брокер отдела продаж яхт и судов компании Atlantic Yacht and Ship Inc. Официальный представитель Atlantic Yacht and Ship Inc. для русскоговорящих клиентов в центральном офисе компании в Майами/Форт Лодердейл/Флорида/США.

Контактная информация

Email: info@atlanticyachtandship.ru

Web: www.atlanticyachtandship.ru

Телефоны

Бесплатный звонок по России: **8 800 234-4456**

Москва и Московская область: **+7 495 766-6268**

Краснодарский край: **+7 918 465-6644**

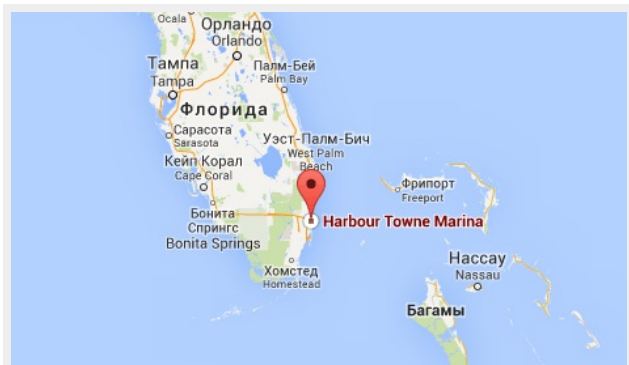
США, Майами, Флорида: **+1 954 274-4435**

Время работы

Понедельник – Суббота: **9:00 - 21:00**
EDT

Воскресенье: **Закрито**

Адрес



Harbour Towne Marina, 850 NE 3rd St,
STE 213, Dania, FL 33004