



FOX SEA — NORSEMAN YACHTS



Судостроитель: NORSEMAN YACHTS

Год постройки: 1984

Модель: Крейсерская яхта

Цена: ~~\$229,000 USD~~ Продано

Местонахождение: United States

Длина общая: 44' 7" (13.59m)

Ширина: 12' 9" (3.89m)

Макс. осадка: 5' 9" (1.73m)

Купить Fox Sea — NORSEMAN YACHTS а также выбрать подходящую вам яхту из нашего каталога яхт вам поможет опытный яхтенный брокер Андрей Шестаков. На сегодняшний день компания Atlantic Yacht and Ship Inc. имеет большое количество яхт в собственном списке продаж, а также тесно сотрудничает со всеми крупными яхтенными производителями по всему миру.

Для того чтобы купить яхту Fox Sea — NORSEMAN YACHTS а также проконсультироваться по любому вопросу связанному с покупкой, продажей, чартером яхт позвоните по телефону **8 800 234-4456** (бесплатно по РФ).

ОГЛАВЛЕНИЕ

ОГЛАВЛЕНИЕ	2
ХАРАКТЕРИСТИКИ	4
Основная информация	4
Размеры	4
Скорость, вместимость и масса	4
Корпус и палуба	4
Информация о двигателе	4
ПОДРОБНОЕ ОПИСАНИЕ	5
Sails and Rigging	5
Galley	5
Mechanical Equipment	5
Exclusions	5
Electrical System	5
Deck Equipment	5
Remarks	6
Deck	6
Electronics	6
Misc. Equipment	6
Accommodation	6
Исключения	7
Отказ от ответственности	7
ФОТОГРАФИИ	8
КОНТАКТЫ	11
Контактная информация	11
Телефоны	11
Время работы	11
Адрес	11

ХАРАКТЕРИСТИКИ

Основная информация

Тип судна: Крейсерская яхта

Модельный год: 1984

Год постройки: 1984

Страна: United States

Кубрик: Да

Размеры

Длина общая: 44' 7" (13.59m)

Длина по ватерлинии: 37' 6" (11.43m)

Ширина: 12' 9" (3.89m)

Макс. осадка: 5' 9" (1.73m)

Скорость, вместимость и масса

Водоизмещение: 28000 Pounds

Вместимость воды: 180 Gallons

Объем топливного бака: 80 Gallons

Корпус и палуба

Материал корпуса: Fiberglass

Цвет корпуса: white

Дизайнер корпуса: Bob Perry

Информация о двигателе

Двигатели: 1

Производитель: Lehman

Тип двигателя: Inboard

Тип топлива: Diesel

ПОДРОБНОЕ ОПИСАНИЕ

Sails and Rigging

Thurston 130% genoa new 1998 Cruising spinnaker Custom rod rigging Barient oversized self-tailing winches Removeable baby stay (cutter rig) Storm sail UK full batten main sail new 1989 Staysail Harken roller furling headstay Tapered aluminum mast with double spreaders

Galley

The galley is to port adjacent to the companionway and features double stainless sinks, full three burner propane stove with oven and broiler, generous top and side loading refrigerator/freezer served by cold plates and good counter and good locker space. Microwave (2002).

Mechanical Equipment

75 amp alternator; 20 gallon stainless steel water heater; 2 removable black iron fuel tanks (80 gallons total) engine gauges mounted in recessed panel; Max Prop 3 blade propeller; Racor twin fuel filters w/electric transfer pump for engine. 4 Whale foot pumps 1 each salt and fresh water in galley, 2 heads; forward head connected to 20 gallon holding tank; thru hulls and underwater fittings bonded to zinc fitting on rudder and shaft; 4 separate water tanks for a total of 180 gallons; generator; 2 Groco manual toilets; deep bilge with 2 Hamilton manual bilge pumps and 1 12 volt bilge pump; chain plates grounded for lightning protection.

Exclusions

Ship's clock Personal clothing and gear

Electrical System

12 volt DC electrical system (4) house batteries new 1999 Control panel with 32 circuit breakers Westerbeke 4.5 KW generator 1 10 volt, 50 amp shore power Color coded and numbered wiring

Deck Equipment

2 Danforth anchors; emergency tiller steering installed without needing to remove wheel; 2 dorade vents; 2 mushroom ventilators; 12 opening ports; 6 Golot opening hatches; custom hatch centered on the main salon; CQR anchor; Stevens 30" tapered stainless stanchions with gates port & starboard; Edson cable quadrant wheel steering system w/32" stainless wheel; anchor roller, stainless steel stem fitting with twin bronze bow rollers; fixed, tinted Lexan windows bedded in 3M 5200 marine bedding compound. Five tempered glass deck prisms provide light in galley, nav area and forward cabin. 4 large lazarette lockers, 2 aft and 2 port side, adjacent to the cockpit. 1 is sealed and vented for 2 5 gallon LPG tanks, 1 for storage and 2 for extra storage. Stainless steel keeper pins; Binnacle with hand brake; State of the art Edson Nav Pod to hold electronics (chartplotter, radar, depth sounder, etc. (new 2002); binnacle and wheel cover (new 2002)

Remarks

Remarkable sailing yacht for 45 feet. Built right, properly cared for, two owner, New England seasonal use. "Fox Sea" is a hard offering to beat.

Deck

The deck is hand laid up molded fiberglass cored with end grain balsa. Areas for nonskid are recessed.

Electronics

Raymarine autopilot (2002) Icom VHF radio Sony CD stereo Depth, speed, VMG, log Nav Link repeater Raymarine radar Chartplotter w/repeater at helm (2002) Data marine Link wind direction, wind speed indicator (True/Apparent)

Misc. Equipment

Maxwell windlass with chain/drum gypsies; stainless steel dinghy davits; Lasdrop stuffing box; hatch covers 1999; bimini 1999; dodger, binnacle cover 1999; sail cover 1999; staysail bag 1999; 2 reverse cycle air conditioners; 6 Groco fans; all new lines (2002/2003); new Sea Frost refrigerator/freezer (late 2003).

Accommodation

Two private staterooms fore and aft, forward stateroom features double berth with lockers outboard with two hanging lockers to starboard and forward head with toilet, sink and shower. The main salon has a U-shaped settee to port with settee berth to starboard and generous locker storage outboard both port and starboard. The port settee berth converts to accommodations for two when the backrest is engaged as a second Pullman berth. To starboard is the nav station with armchair navigator's seat and table facing forward with a full array of navigational gear above. Going aft to port is the passageway to the owner's cabin aft. Outboard along the passageway is a wet hanging locker and then an ingenious housing for the ship's independent generator. On the inboard side of the passageway are two large doors making for unusually good access to the engine room. In the aft cabin there is a full king on centerline with lockers and shelves outboard. Along the port side of the standing area are two hanging lockers while the port side houses the owner's full head with separate stall shower. The aft cabin is uncommonly generous for a boat of this size, compliments of bulkheads that do not run perpendicular to the hull, but at angles, allowing for very effective utilization of the vessel's interior volume.

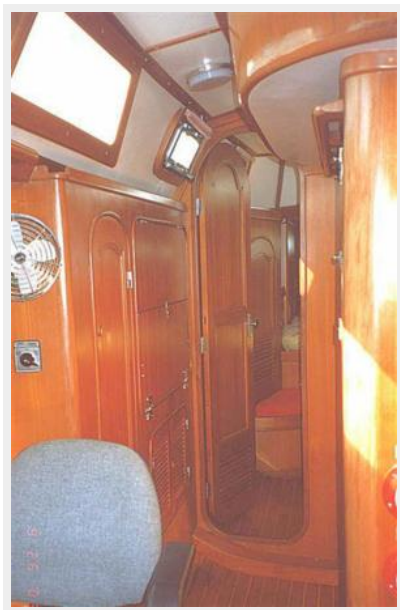
Исключения

При продаже яхты исключаются личные вещи владельца, личное оборудование, включая список предметов личного пользования владельца яхты, но не ограничиваясь гидроциклами, катерами, сибоб, снаряжением для рыбалки и дайвинга если таковые имеются на момент заключения сделки.

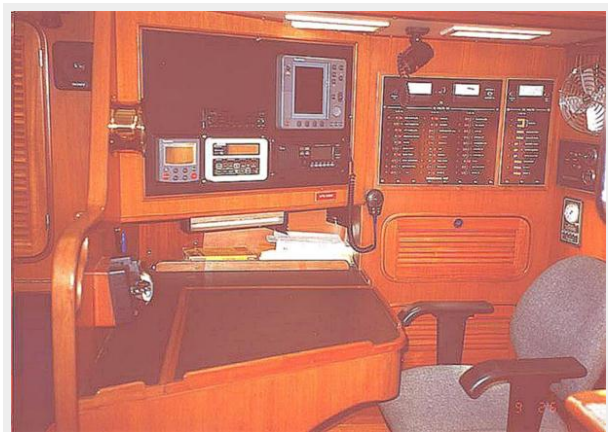
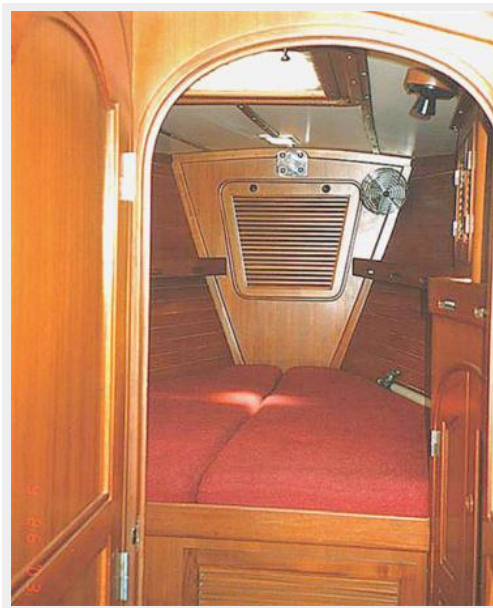
Отказ от ответственности

Компания предоставляет описание судна или яхты добросовестно, но не может гарантировать точность этой информации, а также не ручается за техническое состояние. Покупатель должен проинструктировать своих агентов или оценщиков исследовать представленную информацию более подробно, по собственному желанию. Продажа судна или яхты, изменение цены или снятие с продажи будет происходить без предварительного уведомления.

ФОТОГРАФИИ







КОНТАКТЫ

Андрей Шестаков (Andrey Shestakov) – ведущий яхтенный брокер отдела продаж яхт и судов компании Atlantic Yacht and Ship Inc. Официальный представитель Atlantic Yacht and Ship Inc. для русскоговорящих клиентов в центральном офисе компании в Майами/Форт Лодердейл/Флорида/США.

Контактная информация

Email: info@atlanticyachtandship.ru

Web: www.atlanticyachtandship.ru

Телефоны

Бесплатный звонок по России: **8 800 234-4456**

Москва и Московская область: **+7 495 766-6268**

Краснодарский край: **+7 918 465-6644**

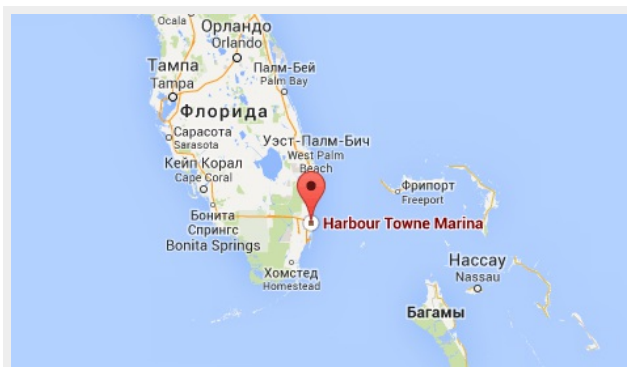
США, Майами, Флорида: **+1 954 274-4435**

Время работы

Понедельник – Суббота: **9:00 - 21:00 EDT**

Воскресенье: **Закрыто**

Адрес



Harbour Towne Marina, 850 NE 3rd St,
STE 213, Dania, FL 33004