



## O'MEGA — MITSUBISHI



**Судостроитель:** MITSUBISHI

**Год постройки:** 2004

**Модель:** Мега-яхта

**Цена:** 39 900 000 € EUR

**Местонахождение:** Greece

**Длина общая:** 270' 9" (82.50m)

**Ширина:** 38' 1" (11.60m)

**Макс. осадка:** 14' 6" (4.40m)

**Крейс. скорость:** 13 Kts. (15 MPH)

**Макс. скорость:** 15 Kts. (17 MPH)

Купить O'MEGA — MITSUBISHI а также выбрать подходящую вам яхту из нашего каталога яхт вам поможет опытный яхтенный брокер Андрей Шестаков. На сегодняшний день компания Atlantic Yacht and Ship Inc. имеет большое количество яхт в собственном списке продаж, а также тесно сотрудничает со всеми крупными яхтенными производителями по всему миру.

Для того чтобы купить яхту O'MEGA — MITSUBISHI а также проконсультироваться по любому вопросу связанному с покупкой, продажей, чартером яхт позвоните по телефону **8 800 234-4456** (бесплатно по РФ).

# ОГЛАВЛЕНИЕ

|                               |    |
|-------------------------------|----|
| ОГЛАВЛЕНИЕ                    | 2  |
| ХАРАКТЕРИСТИКИ                | 3  |
| Обзор                         | 3  |
| Основная информация           | 3  |
| Размеры                       | 4  |
| Скорость, вместимость и масса | 4  |
| Размещение                    | 4  |
| Корпус и палуба               | 4  |
| Информация о двигателе        | 4  |
| ПОДРОБНОЕ ОПИСАНИЕ            | 5  |
| Исключения                    | 7  |
| Отказ от ответственности      | 7  |
| ФОТОГРАФИИ                    | 8  |
| КОНТАКТЫ                      | 13 |
| Контактная информация         | 13 |
| Телефоны                      | 13 |
| Время работы                  | 13 |
| Адрес                         | 13 |

# ХАРАКТЕРИСТИКИ

## Обзор

O'Mega is a 82.50m motor yacht, built by Golden Yachts in 2004. The yacht's interior has been designed by NEWCRUISE™ - Krueger Yacht Projekt GmbH and Giorgio Vafiadis and has exterior styling by Studio Vafiadis. She was last refitted in 2009 and in 2015. She has had a total refit of the bridge with new layout and equipment as well as new galley & laundry equipment.

New External furniture, New retractable awning on upper deck aft, New external ceiling and lighting throughout, New side ladder, New jet ski, teak repairing & major re-caulking and cosmetic upgrades in all cabins are some of the works done on board in last refit of 2015.

O'Mega yacht has a steel hull with a aluminium superstructure with a beam of 11.60m (38'0"ft) and a 4.40m draft. This custom yacht also features 'at anchor stabilisers' which work at zero speed, increasing onboard comfort at anchor and on rough waters.

### Performance + Capabilities

O'Mega has a cruising speed of 12.50 knots, max speed of 14.50 knots and a range of 4200.00 nm. from her 180,000.00l. fuel tanks.

### O'Mega Accommodation

O'Mega offers accommodation for up to 30 guests in 14 cabins (1 Master stateroom 1 Executive stateroom 4 double VIP suites 5 double guest cabin 3 twin guest cabins)

She is also capable of carrying up to 30 crew onboard to ensure a relaxed luxury yacht experience.

## Основная информация

**Тип судна:** Мега-яхта

**Модельный год:** 2004

**Год постройки:** 2004

**Год обновления:** 2018

**Вид обновления:** Extensive Refit

**Страна:** Greece

## Размеры

**Длина общая:** 270' 9" (82.50m)

**Длина по ватерлинии:** 264' 2" (80.50m)

**Длина палубы:** 21' 6" (6.55m)

**Ширина:** 38' 1" (11.60m)

**Макс. осадка:** 14' 6" (4.40m)

## Скорость, вместимость и масса

**Крейс. скорость:** 13 Kts. (15 MPH)

**Макс. скорость:** 15 Kts. (17 MPH)

**Чистый вес:** 1809 Pounds

**Вместимость воды:** 15850 Gallons

## Размещение

**Всего кают:** 14

**Спальные места:** 30

**Спальных мест экипажа:** 30

## Корпус и палуба

**Материал корпуса:** Steel

**Цвет корпуса:** White

**Дизайнер экстерьера:** Giorgio Vafiadis

## Информация о двигателе

**Двигатели:** 2

**Производитель:** Yanmar

**Модель:** 8 Z 280 ST 4T

**Тип двигателя:** Inboard

**Тип топлива:** Diesel

# ПОДРОБНОЕ ОПИСАНИЕ

## Machinery

- MAINS - 2 X Yanmar 8 Z 280 ST 4T, 8 cyl, 650 RPM, 4,000 HP (Total) Last Major Overhaul by Yanmar in 2010, next Major due at 8,000 hours.
- Hours since Major Port:4956 Stbd: 4658
- GEARBOXES YC-2502
- STEERING Saura Steering Gear
- PROPULSION 2 X Controllable Pitch Screw Propeller Ord5, 254 rpm
- BOW THRUSTER 130 kW Transverse
- STABILIZERS Rolls Royce zero speed (retractable)
- FUEL PURIFIER Westfalia
- OIL-WATER SEPARATOR SKIT/S-DEB
- SEWAGE TREATMENT AQUA CHEM
- WATER MAKER 2 x Sea-Recovery 800 l/h
- GENERATORS 3 x VOLVO D16 – 500 kW
- EMERGENCY GENERATOR 1 x DEUTZ 75 kW
- ELECTRICITY 440V 3-Phase, 220V, 110V, 24V BATTERY CHARGERS Mastervolt
- SHORE POWER 150 kW 50-60 Hz
- AIR-CONDITIONING 1,850,000 BTU BITZER
- CATH. PROTECTION Cathelco ICCP WATER MIST SYSTEM Hi – Fog MARIOFF

**Accommodations** ACCOMMODATION (All decks accessible by elevator) GUESTS 1 Master Stateroom Super King Size Double + Owners Office Forward on Main Deck - Full Beam Ensuite Bathroom with Jacuzzi 1 Executive Stateroom on Upper Deck – Ensuite Bathroom 4 Double VIP Suites – Ensuite Bathroom On Lower Deck 5 Double Guest Cabins – Ensuite On Lower Deck 3 Twin Guest Cabins – Ensuite On Lower Deck CREW 1 Captain's Cabin 6 Single Berth Cabins On Lower Deck 2 3 Berth Cabins 2 4 Berth Cabins **Communications**

- High Speed Wireless Internet (Cisco access points) through VSAT broadband service with VOIP capability,
- Inmarsat C
- Inmarsat Fleet Broadband
- FAX, Panasonic
- Telecommunication Center, VHF/DSC, GMDSS,
- Navtex Receiver,
- MF/HF Radio Telephone.
- SEA TEL 4003A & 4006 Vsat
- FLEET Broadband 250
- IRIDIUM SC4000 Sat Phone
- THRANE & THRANE SAILOR SAT C
- MF/HF 5000 Radio

- SIMRAD VHF System
- 2 x GMDSS Hand Held
- 2 x GSM
- PANASONIC Telephone Exchange With DECT Handsets For Crew And Guests
- ALTO BRIDGE

## Entertainment

- Cinema room with 65 inch screen seating 8.
- Creston / iPads Central Control System for entertainment in each Cabin, Salons, Cinema and Sundeck Area.
- Central Satellite TV System.
- Aft Underwater Lights (Sea Vision 6 x 250 Watt).
- Piano in VIP Salon.
- Videogames Consoles
- Led / Plasma screens throughout.
- Retractable Aft Swimming Platform(Опакmare).
- External Heated Overflow Type Jacuzzi in Sundeck and Hydromassage bathtubs in most cabins.
- Beauty Salon / Massage room with Beautician / Masseur on board.
- Fishing Equipment.
- SAMSUNG Flat Screens TV Throughout
- CISCO WI-FI NETWORK
- CRESTON CENTRAL ENTERTAINMENT
- CONTROL IN EACH CABIN
- SEA TEL 5004 Satellite TV

## Classification

Bureau Veritas I • Hull • Mach Passenger Ship Unrestricted Navigation

Issued 07 Dec 2017

8 Watertight Compartments

Steel Hull

## Tenders & Toys

- 2 x 9.2 m Fassmer Enclosed Life Boats / Limousine Tenders with Air Conditioning, Audio Equipment and Leather Upholstery for 22 guests
- 1 x Custom 6m RIB for 7 guests
- 1 x Jet Ski Sea Doo GTX 260 limited 3 guests
- 1 x Jet Ski Sea Doo RXP - x 260 for 2 guests
- 1 x Jet Ski Kawasaki ZXI 900 for 2 guests
- 2 x Seabobs Cayago Luxury Sea Toy

- Floating Trampoline
- 2 x Sea Kayaks
- Water Skis (Mono/Double/Children's) Tows
- 2 x Nuclear Globes Wakeboards
- Snorkeling Equipment
- Scuba Gear (4 sets) and Compressor

## Navigation

- Integrated Navigation System
- SAM Electronics,
- SAM S- Band & X-Band Radar,
- SAAB AIS Transponder,
- SAM Dual ECDIS Electronic Charts System,
- \Flir Night Vision.
- RAYTHEON ANSCHUETZ Gyro compass and Autopilot.

## Generators

- Elec. installation: 3 x Volvo-Penta Diesel generators 625 kVA (500 kW), 450 V, 60 Hz
- Year of installation: 2009 new and since have regular Volvo maintained as per specification by authorized dealer.
- Operational hours: DG1:7674 DG2:7888 DG3:7589

## Исключения

---

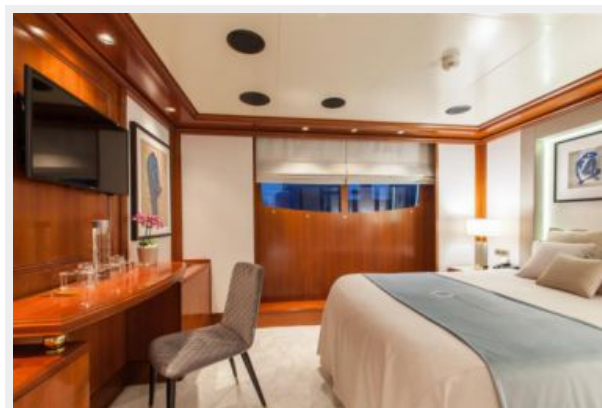
При продаже яхты исключаются личные вещи владельца, личное оборудование, включая список предметов личного пользования владельца яхты, но не ограничиваясь гидроциклами, катерами, сибоб, снаряжением для рыбалки и дайвинга если таковые имеются на момент заключения сделки.

## Отказ от ответственности

---

Компания предоставляет описание судна или яхты добросовестно, но не может гарантировать точность этой информации, а также не ручается за техническое состояние. Покупатель должен проинструктировать своих агентов или оценщиков исследовать представленную информацию более подробно, по собственному желанию. Продажа судна или яхты, изменение цены или снятие с продажи будет происходить без предварительного уведомления.

# ФОТОГРАФИИ



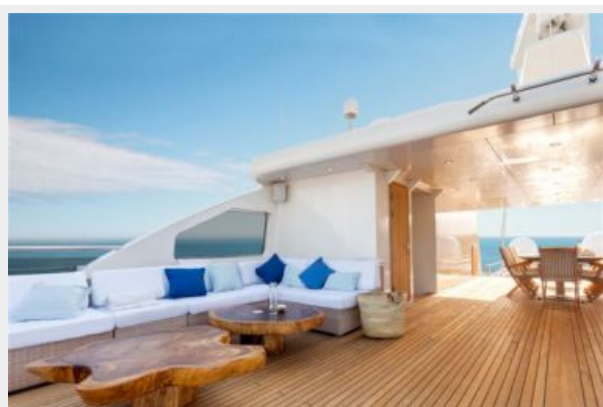












# КОНТАКТЫ

---

Андрей Шестаков (Andrey Shestakov) – ведущий яхтенный брокер отдела продаж яхт и судов компании Atlantic Yacht and Ship Inc. Официальный представитель Atlantic Yacht and Ship Inc. для русскоговорящих клиентов в центральном офисе компании в Майами/Форт Лодердейл/Флорида/США.

## Контактная информация

---

Email: [info@atlanticyachtandship.ru](mailto:info@atlanticyachtandship.ru)

Web: [www.atlanticyachtandship.ru](http://www.atlanticyachtandship.ru)

## Телефоны

---

Бесплатный звонок по России: **8 800 234-4456**

Москва и Московская область: **+7 495 766-6268**

Краснодарский край: **+7 918 465-6644**

США, Майами, Флорида: **+1 954 274-4435**

## Время работы

---

Понедельник – Суббота: **9:00 - 21:00**  
EDT

Воскресенье: **Закрито**

## Адрес

---



Harbour Towne Marina, 850 NE 3rd St,  
STE 213, Dania, FL 33004