



NO NAME — FORMULA



Судостроитель: FORMULA

Год постройки: 2005

Модель: Крейсер

Цена: ЦЕНА ЯХТЫ ПО ЗАПРОСУ

Местонахождение: United States

Длина общая: 31' 0" (9.45m)

Ширина: 11' 0" (3.35m)

Макс. осадка: 3' 4" (1.02m)

Купить No Name — FORMULA а также выбрать подходящую вам яхту из нашего каталога яхт вам поможет опытный яхтенный брокер Андрей Шестаков. На сегодняшний день компания Atlantic Yacht and Ship Inc. имеет большое количество яхт в собственном списке продаж, а также тесно сотрудничает со всеми крупными яхтенными производителями по всему миру.

Для того чтобы купить яхту No Name — FORMULA а также проконсультироваться по любому вопросу связанному с покупкой, продажей, чартером яхт позвоните по телефону **8 800 234-4456** (бесплатно по РФ).

ОГЛАВЛЕНИЕ

ОГЛАВЛЕНИЕ	2
ХАРАКТЕРИСТИКИ	3
Обзор	3
Основная информация	3
Размеры	3
Скорость, вместимость и масса	3
Размещение	4
Корпус и палуба	4
Информация о двигателе	4
ПОДРОБНОЕ ОПИСАНИЕ	5
INSTALLED EQUIPMENT	5
CABIN	5
Electronics	6
Cockpit	6
Exterior Detail	7
Engine Room & Mechanical	8
Исключения	8
Отказ от ответственности	8
ФОТОГРАФИИ	9
КОНТАКТЫ	16
Контактная информация	16
Телефоны	16
Время работы	16
Адрес	16

ХАРАКТЕРИСТИКИ

Обзор

A Pocket Cruiser with the Formula name means quality and safety for the boating family. This vessel has been inside stored for most of her life and is ready to take the family for a wonderful day trip to the waters of South West Florida. A very well maintained vessel that is in need of a new owner to use this great vessel.

The no generator setup of this vessel is low maintenance in the salt water environment. Shore power AC system makes your overnight marina stays enjoyable for the family after a day on the water.

Основная информация

Тип судна: Крейсер

Подкатегория: Express

Модельный год: 2005

Год постройки: 2005

Страна: United States

Размеры

Длина общая: 31' 0" (9.45m)

Ширина: 11' 0" (3.35m)

Макс. осадка: 3' 4" (1.02m)

Скорость, вместимость и масса

Вместимость воды: 50 Gallons

Вместимость сточного бака: 40 Gallons

Объем топливного бака: 180 Gallons

Размещение

Всего кают: 1

Всего коек: 1

Спальные места: 4

Всего ком. состава: 1

Корпус и палуба

Материал корпуса: Fiberglass

Информация о двигателе

Двигатели: 2

Производитель: Mercruiser

Модель: 6.2L

Тип двигателя: I/O

Тип топлива: Gas

ПОДРОБНОЕ ОПИСАНИЕ

INSTALLED EQUIPMENT

- AM/FM/CD stereo w/high power output & changer control, dash-mounted full-feature remote control & 10-disc CD changer
- 12,000 BTU reverse cycle air conditioner w/digital climate control
- VacuFlush unit w/holding tank for macerator discharge or dockside pumpout
- Concealed quick-disconnect coiled-hose freshwater anchor/transom washdown system
- Polished stainless steel windshield frame
- Cockpit 120V ice maker or 12V refrigerator
- Closed-water cooling system

CABIN

- Sliding/locking cabin door
- Custom sculptured carpet
- Forward double berth w/privacy curtain & drawer storage
- Cedar-lined forward hanging locker w/automatic light
- Curved Ultraleathersofa seating w/dual-height, high-gloss solid wood tables & filler cushions
- Cabinetry in deep cherry or cherry high-gloss finish
- 120V & 12V electrical panels
- 15 LCD TV/DVD w/dockside access cord
- AM/FM/CD stereo w/high power output & two 150W 6 1/2 2-way speakers
- Ultraleather aft cabin lounge/double berth w/filler cushion & privacy enclosure
- Cedar-lined aft cabin hanging locker w/automatic light
- Aft storage compartment
- Removable high-gloss, solid wood cocktail table
- Demand water system
- 120V water heater w/heat exchanger
- Two carbon monoxide detectors

HEAD

- Molded fiberglass private head compartment
- Molded fiberglass vanity
- Corian counter
- Stainless steel sink
- VacuFlush unit w/holding tank & dockside pumpout
- Shower
- Exhaust fan

GALLEY

- In deep cherry or cherry high-gloss finish
- Storage and hardwood dovetailed drawers
- Full Corian countertop
- Polished stainless steel sink
- Concealed 2-burner electric stove w/safety shut-off switch
- Concealed 120V/12V refrigerator
- Microwave oven
- Concealed in-counter trash receptacle

Electronics

- Standard Horizon VHF radio w/antenna
- Raymarine GPS navigational system w/C80 color chart plotter
- RaymarineST60 Graphic
- RaymarineST60 Depth
- Raymarine ST6001 Autopilot
- Polished 5 remote control searchlight
- AM/FM/CD stereo w/high power output & changer control, dash-mounted full-feature remote control & 10-disc CD changer

Cockpit

- Continuous molded fiberglass deck & cockpit liner
- Molded fiberglass in-dash forward deck access steps w/316L stainless steel handrail
- Burl wood-finish dash panels
- Complete Livorsi illuminated instrumentation, domed w/chrome bezels
- Ritchie compass
- Digital depth sounder
- Livorsi shifters/throttles w/in-handle trim switch
- Dinotilt steering wheel w/burl insets
- Fingertip trim tab switches
- Illuminated waterproof accessory rocker switches w/E-T-A circuit breakers
- Auxiliary 12V outlet
- Stereo volume control
- Two 300W 6x9 3-way marine-grade speakers & two arch-mounted 100W 6 1/2 2-way marine-grade speakers w/920W amplification
- Twelve polished stainless steel drink holders
- Courtesy lighting
- Integral 316L stainless steel safety rails
- Weather-resistant cockpit seating featuring Dri-Fast foam & StarLite XL synthetic marine

panel construction

- Twin command seating w/dual-position helm & companion seats
- Port lounge w/fiberglass-lined storage
- Aft U-shaped lounge seating w/fiberglass-lined storage, two dual-height tables & sun pad inserts
- Molded fiberglass wetbar:
 - Integrated sink
 - Corian countertop
 - Trash receptacle
 - 316L stainless steel safety rail
 - 120V GFCI outlet
- Disconnect switches for auxiliary & starting batteries
- Battery parallel emergency switch
- Custom sculptured cockpit carpet
- Pneumatic-assist transom door
- Bimini top, front & side curtains w/easy-mount zipper connectors & extended aft cockpit enclosure in color-matched non-fading Sunbrella acrylic fabric w/SeaMarkvinyl undercoating
- Cockpit cover in color-matched non-fading Sunbrella acrylic fabric w/SeaMark vinyl undercoating

Exterior Detail

- Heavy-duty PVC gunwale w/stainless steel insert
- Integrated bow platform
- Electric windlass w/200' chain & polished stainless steel anchor
- Concealed anchor davit w/fiberglass chain locker
- Stainless steel hardware & 316L stainless steel welded rails
- Stainless steel fuel fills w/integral vents
- Two Bomar cabin venting hatches w/screens
- Forward Bomar cabin venting hatch w/integrated Ocean Air rollout SKY screen & privacy shade
- Six polished stainless steel port lights w/screens
- Nonskid deck center walkway & walk-around
- Two Dri-Fast foam deck sun pads w/316L stainless steel rails
- Tinted, tempered curved-glass windshield w/center walk-thru
- Windshield wiper
- Radar arch w/mast light
- Polished air horn
- Integrated swim platform w/concealed 316L stainless steel swim ladder
- Transom shower w/hot & cold controls
- Molded fiberglass transom trunk w/pneumatic lifts, fender storage, four fenders & covers, storage for Cockpit tables & cushion

- 120V shorepower w/galvanic isolator & monitor & two 30-amp cords
- Polished stainless steel shorepower & cable TV & telephone hookups & polished chromed city water inlet

Engine Room & Mechanical

- Motorized hatch lift
- Courtesy lighting
- Fume detector
- Automatic Halon System
- Thru-bolted engine mounts
- Three marine batteries w/battery retainers
- Disconnect switches for starting batteries
- Battery parallel emergency switch
- ProMariner 60-amp battery charger
- Active & passive galvanic corrosion protection systems
- Low-noise rotary bilge blowers
- Automatic bilge pump
- Bilge high water alarm
- Bennett hydraulic trim tabs
- Stainless steel props

Исключения

При продаже яхты исключаются личные вещи владельца, личное оборудование, включая список предметов личного пользования владельца яхты, но не ограничиваясь гидроциклами, катерами, сибоб, снаряжением для рыбалки и дайвинга если таковые имеются на момент заключения сделки.

Отказ от ответственности

Компания предоставляет описание судна или яхты добросовестно, но не может гарантировать точность этой информации, а также не ручается за техническое состояние. Покупатель должен проинструктировать своих агентов или оценщиков исследовать представленную информацию более подробно, по собственному желанию. Продажа судна или яхты, изменение цены или снятие с продажи будет происходить без предварительного уведомления.

ФОТОГРАФИИ

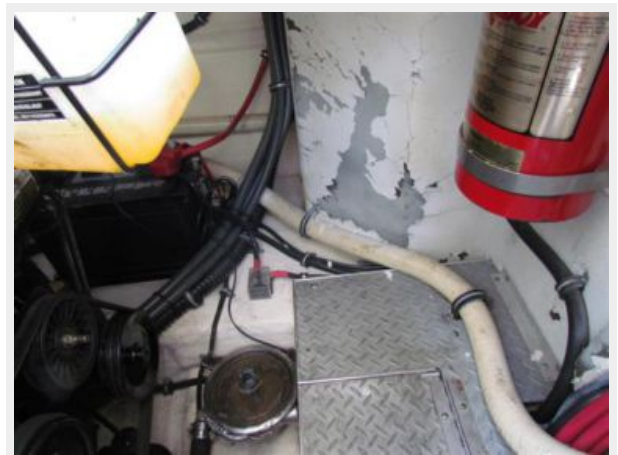














КОНТАКТЫ

Андрей Шестаков (Andrey Shestakov) – ведущий яхтенный брокер отдела продаж яхт и судов компании Atlantic Yacht and Ship Inc. Официальный представитель Atlantic Yacht and Ship Inc. для русскоговорящих клиентов в центральном офисе компании в Майами/Форт Лодердейл/Флорида/США.

Контактная информация

Email: info@atlanticyachtandship.ru

Web: www.atlanticyachtandship.ru

Телефоны

Бесплатный звонок по России: **8 800 234-4456**

Москва и Московская область: **+7 495 766-6268**

Краснодарский край: **+7 918 465-6644**

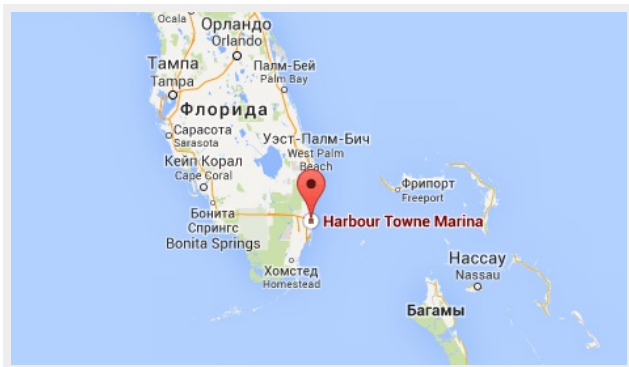
США, Майами, Флорида: **+1 954 274-4435**

Время работы

Понедельник – Суббота: **9:00 - 21:00**
EDT

Воскресенье: **Закрито**

Адрес



Harbour Towne Marina, 850 NE 3rd St,
STE 213, Dania, FL 33004