



GOZANDO EL SOL DOS — SILVERTON



Судостроитель: SILVERTON

Год постройки: 2006

Модель: Моторная яхта

Цена: ЦЕНА ЯХТЫ ПО ЗАПРОСУ

Местонахождение: United States

Длина общая: 50' 0" (15.24m)

Ширина: 16' 4" (4.98m)

Макс. осадка: 3' 10" (1.17m)

Купить **Gozando El Sol Dos — SILVERTON** а также выбрать подходящую вам яхту из нашего каталога яхт вам поможет опытный яхтенный брокер Андрей Шестаков. На сегодняшний день компания **Atlantic Yacht and Ship Inc.** имеет большое количество яхт в собственном списке продаж, а также тесно сотрудничает со всеми крупными яхтенными производителями по всему миру.

Для того чтобы купить яхту **Gozando El Sol Dos — SILVERTON** а также проконсультироваться по любому вопросу связанному с покупкой, продажей, чартером яхт позвоните по телефону **8 800 234-4456** (бесплатно по РФ).

ОГЛАВЛЕНИЕ

ОГЛАВЛЕНИЕ	2
ХАРАКТЕРИСТИКИ	5
Обзор	5
Основная информация	6
Размеры	6
Скорость, вместимость и масса	6
Размещение	6
Корпус и палуба	6
Информация о двигателе	7
ПОДРОБНОЕ ОПИСАНИЕ	8
Cabin Amenities	8
Galley	8
Heads	8
Electronics	8
Electrical Equipment	9
Mechanical	9
Generator	9
Propulsion	9
Flybridge	9
Hull and Deck	10
Safety Equipment	10
Broker's Remarks	11
Disclaimer	11
Исключения	11
Отказ от ответственности	11
ФОТОГРАФИИ	12
Salon Sofa	12
Salon TV	12

Galley	12
Subzeros	12
Stove	12
Dinette	12
Vessel Pager	13
Hallway	13
Master Stateroom	13
Master Stateroom 2	13
Master Head	13
VIP Forward Stateroom	13
VIP Forward Stateroom 2	14
VIP Forward Stateroom Storage	14
Day Head	14
Washer	14
Dryer	14
Port Stateroom Bunks	14
Bow Pulpit	15
Bow	15
Bridge	15
Helm	15
Helm Electronics	15
Raymarine Autopilot	15
Bridge Cockpit 2	16
Bridge Cockpit	16
Bridge Stairs	16
Cockpit Prep Station	16
Icemaker & Storage	16
Cockpit	16
Livewell Controls	17

Shorepower	17
Engine Room Access	17
Engine Room	17
Engine	17
Engine Decal	17
Oil Exchanger System	18
Oil Filter	18
Watermaker	18
Kohler Generator	18
Bow Exterior	18
Bow Port Exterior	18
Aft Exterior	19
Aft Port Exterior	19
Aft Starboard Exterior	19
Port Exterior	19
Starboard Exterior	19
КОНТАКТЫ	20
Контактная информация	20
Телефоны	20
Время работы	20
Адрес	20

ХАРАКТЕРИСТИКИ

Обзор

Originally purchased in freshwater before being moved to Florida, Gozando El Sol II still shows like a freshwater vessel and the current owner does not use her for fishing. She was just surveyed in October 2018 for insurance purposes and the seller performed the recommended items to get her ready for sale. Whether you want to fish or cruise, this boat is turn-key and ready for immediate delivery.

Bottom Job (JAN 2018)

New Bow Thruster Prop (JAN 2018)

Fire Suppression Certified (NOV 2018)

Engine Services (DEC 2018)

Generator Service (DEC 2018)

Direct TV Installed – **Requires subscription (FEB 2016)

Notable Features

Bow Thruster

Autopilot

Oil X-Change-R System

AquaMatic Watermaker (Currently Winterized)

GE Individual Washer and Dryer

This opportunity is located at Isla Del Sol Yacht & Country Club in Tierra Verde, FL at the mouth of Tampa Bay, just north of the Skyway Bridge.

See full specifications for complete details of “Gozando El Sol II” and schedule an appointment today. Survey available upon request from interested buyers.

Основная информация

Тип судна: Моторная яхта	Подкатегория: Convertible
Модельный год: 2006	Год постройки: 2006
Страна: United States	Регистрационный номер: 01184545
Открытая палуба мостика: Да	Кубрик: Да

Размеры

Длина общая: 50' 0" (15.24m)	Ширина: 16' 4" (4.98m)
Макс. осадка: 3' 10" (1.17m)	Длина привального бруса: 50' 0" (15.24m)

Скорость, вместимость и масса

Водоизмещение: 46900 Pounds	Вместимость воды: 200 Gallons
Вместимость сточного бака: 80 Gallons	Объем топливного бака: 800 Gallons

Размещение

Всего кают: 3	Всего ком. состава: 2
----------------------	------------------------------

Корпус и палуба

Материал корпуса: Fiberglass

Информация о двигателе

Двигатели: 2

Производитель: Volvo Penta

Модель: D-12

Тип двигателя: Inboard

Тип топлива: Diesel

ПОДРОБНОЕ ОПИСАНИЕ

Cabin Amenities

- Air Conditioning
- Bose Stereo System
- Central Vacuum System
- Corian Countertops
- Cherry Cabinetry
- Flexsteel Sofa with Rod Storage and Incliner
- High-Gloss Dinette Table
- Innerspring Mattresses
- Padded Scotchgard Carpeting
- Cable TV Hook-ups
- Insignia Flatscreen TV
- Ultraleather Sofa

Galley

- Corian Countertops
- Exhaust Fan
- Hardwood Flooring
- Sharp Microwave/Convection Oven
- Princess 3-Burner Stove
- Dual Subzero Refrigerators
- Trash Compactor

Heads

- Corian Countertops
- Enclosed Stall Showers
- Medicine Cabinet
- Vacu-Flush Heads

Electronics

- Garmin GPS map 5215
- Raymarine ST6001 Autopilot
- Raymarine VHF
- EPIRB System (Inactive – can be reactivated)

- Windlass
- Spotlight
- Direct TV (Requires subscription)
- Raymarine Screen (disconnected and used as a computer display)

Electrical Equipment

- AC/DC Converter
- Dockside Electrical Connection w/Cord (50 amp)

Mechanical

- Bilge Pumps (4)
- Dripless Shaft Seals
- Engine Room Blowers (4)
- Glendenning Cablemaster
- Holding Tank w/Dockside
- Glomex Antenna
- Oil X-Change-R System
- Macerator
- Power Assist Steering
- Shower Sump Pumps (2)
- Recessed Trim Tabs
- Under Water Exhaust
- 20 Gallon Water Heater
- AquaMatic Watermaker (UPGRADE)

Generator

- 13kW Kohler Generator (1650 hrs)

Propulsion

- Twin-Volvo Penta D12s – 715HP ea (1255 hrs)
- Bow Thruster

Flybridge

- Handrails – Stainless Steel

- Hardtop with Spreader Lights – Fiberglass
- Console Storage
- Air Conditioning
- New Sony Stereo
- Cockpit Refrigerator
- Isinglass Enclosure (Seller replacing faded panels)
- Cockpit Carpet

Hull and Deck

- Bottom Paint
- Anchor Roller with Flange
- Bow Pulpit
- 1 ¼” Bow Rails
- 316L Stainless Steel Hardware
- Cockpit Access to Engine Room
- Cockpit Storage Locker
- Fresh Water Washdown (Cockpit)
- Hatch in Flybridge Hardtop
- Hot and Cold Transom Shower
- Molded-In Diamond Non-Skid
- Molded-In Step to Bridge
- Tempered Glass
- Walk-Thru Transom
- Center Livewell
- Vitrifigo Cockpit Icemaker
- After-Market Grill (Disconnected Original Grill)
- In-Deck Storage (2)
- In-Deck Fishbox with Macerator
- Raw Water Washdown - Cockpit

Safety Equipment

- Anchor and Rode
- Ball Valves on Underwater Thru-Hulls
- Battery Safety Switches
- Carbon Monoxide Detector
- Compass
- Engine Alarms
- Fire Extinguishing System (Recertified NOV 2018)
- Parallel Start Switch

Broker's Remarks

Personal belongings excluded from sale, contact broker for list. Gated marina, please contact me for any showings.

Disclaimer

The Company offers the details of this vessel in good faith but cannot guarantee or warrant the accuracy of this information nor warrant the condition of the vessel. A buyer should instruct his agents, or his surveyors, to investigate such details as the buyer desires validated. This vessel is offered subject to prior sale, price change, or withdrawal without notice.

Mechanical Disclaimer Engine and generator hours are as of the date of the original listing and are a representation of what the listing broker is told by the owner and/or actual reading of the engine hour meters. The broker cannot guarantee the true hours. It is the responsibility of the purchaser and/or his agent to verify engine hours, warranties implied or otherwise and major overhauls as well as all other representations noted on the listing.

Исключения

При продаже яхты исключаются личные вещи владельца, личное оборудование, включая список предметов личного пользования владельца яхты, но не ограничиваясь гидроциклами, катерами, сибоб, снаряжением для рыбалки и дайвинга если таковые имеются на момент заключения сделки.

Отказ от ответственности

Компания предоставляет описание судна или яхты добросовестно, но не может гарантировать точность этой информации, а также не ручается за техническое состояние. Покупатель должен проинструктировать своих агентов или оценщиков исследовать представленную информацию более подробно, по собственному желанию. Продажа судна или яхты, изменение цены или снятие с продажи будет происходить без предварительного уведомления.

ФОТОГРАФИИ

Salon Sofa



Salon TV



Galley



Subzeros



Stove



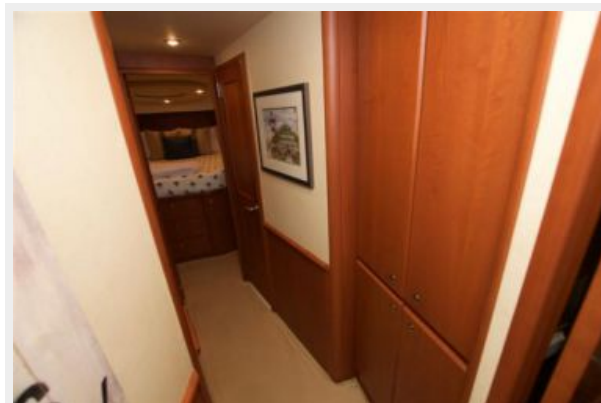
Dinette



Vessel Pager



Hallway



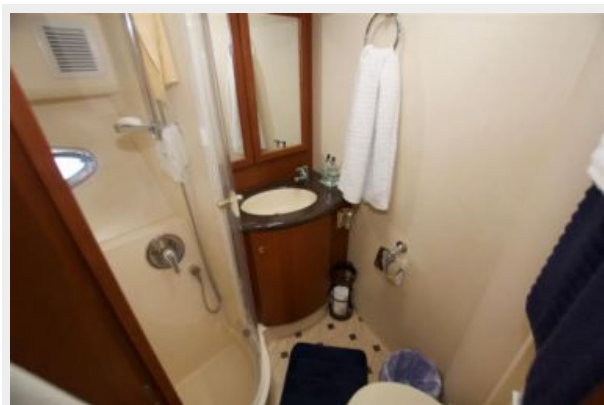
Master Stateroom



Master Stateroom 2



Master Head



VIP Forward Stateroom



VIP Forward Stateroom 2



VIP Forward Stateroom Storage



Day Head



Washer



Dryer



Port Stateroom Bunks



Bow Pulpit



Bow



Bridge



Helm



Helm Electronics



Raymarine Autopilot



Bridge Cockpit 2



Bridge Cockpit



Bridge Stairs



Cockpit Prep Station



Icemaker & Storage



Cockpit



Livewell Controls



Shorepower



Engine Room Access



Engine Room



Engine



Engine Decal



Oil Exchanger System



Oil Filter



Watermaker



Kohler Generator



Bow Exterior



Bow Port Exterior



Aft Exterior



Aft Port Exterior



Aft Starboard Exterior



Port Exterior



Starboard Exterior



КОНТАКТЫ

Андрей Шестаков (Andrey Shestakov) – ведущий яхтенный брокер отдела продаж яхт и судов компании Atlantic Yacht and Ship Inc. Официальный представитель Atlantic Yacht and Ship Inc. для русскоговорящих клиентов в центральном офисе компании в Майами/Форт Лодердейл/Флорида/США.

Контактная информация

Email: info@atlanticyachtandship.ru

Web: www.atlanticyachtandship.ru

Телефоны

Бесплатный звонок по России: **8 800 234-4456**

Москва и Московская область: **+7 495 766-6268**

Краснодарский край: **+7 918 465-6644**

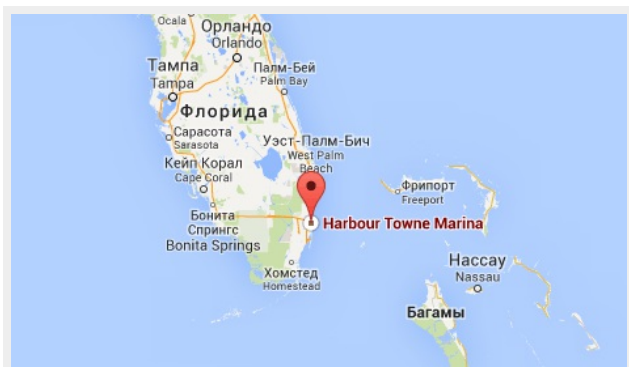
США, Майами, Флорида: **+1 954 274-4435**

Время работы

Понедельник – Суббота: **9:00 - 21:00**
EDT

Воскресенье: **Закрито**

Адрес



Harbour Towne Marina, 850 NE 3rd St,
STE 213, Dania, FL 33004