



## MOONBEAM IV — WILLIAM FIFE AND SON



**Судостроитель:**

WILLIAM FIFE AND SON

**Год постройки:** 2001

**Модель:** Классическая яхта

**Цена:** ЦЕНА ЯХТЫ ПО ЗАПРОСУ

**Местонахождение:** Spain

**Длина общая:** 114' 11" (35.03m)

**Ширина:** 17' 11" (5.46m)

**Мин. осадка:** 13' 11" (4.24m)

**Макс. осадка:** 13' 11" (4.24m)

**Крейс. скорость:** 9 Kts. (10 MPH)

**Макс. скорость:** 10 Kts. (12 MPH)

Купить MOONBEAM IV — WILLIAM FIFE AND SON а также выбрать подходящую вам яхту из нашего каталога яхт вам поможет опытный яхтенный брокер Андрей Шестаков. На сегодняшний день компания Atlantic Yacht and Ship Inc. имеет большое количество яхт в собственном списке продаж, а также тесно сотрудничает со всеми крупными яхтенными производителями по всему миру.

Для того чтобы купить яхту MOONBEAM IV — WILLIAM FIFE AND SON а также проконсультироваться по любому вопросу связанному с покупкой, продажей, чартером яхт позвоните по телефону **8 800 234-4456** (бесплатно по РФ).

# ОГЛАВЛЕНИЕ

---

ОГЛАВЛЕНИЕ	2
ХАРАКТЕРИСТИКИ	3
Обзор	3
Основная информация	3
Размеры	4
Скорость, вместимость и масса	4
Размещение	4
Корпус и палуба	4
Информация о двигателе	4
ПОДРОБНОЕ ОПИСАНИЕ	5
Accommodations	5
Исключения	5
Отказ от ответственности	5
ФОТОГРАФИИ	6
КОНТАКТЫ	13
Контактная информация	13
Телефоны	13
Время работы	13
Адрес	13

---

# ХАРАКТЕРИСТИКИ

---

## Обзор

---

First launched in 1914 and commissioned after the Great War, in 1920, she is perhaps best described by Uffa Fox:

“No matter whether she is under way or at anchor, Moonbeam is beautiful to look upon, and combining the speed of a racer with the comfort of a cruiser, is a vessel any seaman would be proud to own.” The famous French sailor, Eric Tabarly, also wrote a letter to the owners, describing her as “the most beautiful yacht ever built”.

Owned for many years by Prince Rainier of Monaco, she was a familiar site all around the Mediterranean, playing host to many famous names. Following this era as a Bermudian Ketch, she suffered a period of neglect until rescued by her then owners in Greece, and later taken to Asia to be given a new lease of life. Thus in 2000 began a new period in this famous yacht’s history.

All the woodwork above and below decks is handcrafted to an exceptional standard by skilled craftsmen, using the finest woods. It was decided to return her to her 1927 rig, the towering “Marconi” Gaff Rig. All deck furniture is as original, and the interior layout is very similar to the original Fife design, with a few concessions to modern comforts. Everything from the exotic hardwood interior to the tip of the towering spruce mast was handpicked for beauty, authenticity and functionality. The bronze and other fittings are faithful copies of the original Fife designs. A full photographic history of the refit is available to interested parties showing the removal of the superb teak planking, the renewal of the steel frames as necessary, and the replacing of the original teak duly treated and using new bronze bolts. The 2001 restoration was too complete to be detailed here, but let us say that the original superb Fife hull has been saved in its entirety, but most of the vessel dates from that period, with improvements and modifications since.

---

## Основная информация

---

**Тип судна:** Классическая яхта

**Модельный год:** 1914

**Год постройки:** 2001

**Год обновления:** 2002

**Страна:** Spain

## Размеры

---

**Длина общая:** 114' 11" (35.03m)

**Длина палубы:** 95' 1" (28.98m)

**Ширина:** 17' 11" (5.46m)

**Мин. осадка:** 13' 11" (4.24m)

**Макс. осадка:** 13' 11" (4.24m)

## Скорость, вместимость и масса

---

**Крейс. скорость:** 9 Kts. (10 MPH)

**Макс. скорость:** 10 Kts. (12 MPH)

## Размещение

---

**Всего кают:** 3

**Всего коек:** 6

**Спальные места:** 6

**Всего ком. состава:** 3

**Койки экипажа:** 6

## Корпус и палуба

---

**Материал корпуса:** Teak

## Информация о двигателе

---

**Двигатели:** 1

**Производитель:** Lehman

**Тип топлива:** Diesel

# ПОДРОБНОЕ ОПИСАНИЕ

## Accommodations

N° of cabins: 5 cabins: 3 x Owner - 2 x Crew  
N° of cabins en suite: 3 x Owner  
N° of berths: 7 x Owner (2 double berths, 3 singles) and 7 x Crew (1 double and 5 singles)  
N° of bathroom: 3 x Owner (3 showers and 1 bath) and 1 x Crew (shower)  
The accommodation layout is very close to the original, with the addition of a real chart table and en-suite facilities for the guest cabins. From forward we have the crew foc'sle with 5 pipe coats. Aft of this to port is the fully fitted galley and to starboard the captain's double bedded cabin. Aft of the mast we have the main saloon beautifully panelled in local hard wood, with glass fronted lockers, an escritoire and numerous drawers. The original gimballed dining table is here with comfortable settees both sides. Aft of the saloon we have the main companion way leading up to the beautifully built doghouse and to starboard we have the twin bedded cabin with en-suite shower and toilet. Opposite this to port is the double berth guest cabin also with its own facilities. Just aft of the port cabin is the full size chart table with storage for navigational books, charts and some electronics. Further aft is the master stateroom with to port a double bunk and to starboard a single. The quality of craftsmanship throughout is excellent and the interior atmosphere very warm and welcoming. The layout is very similar to Fife's original drawings except for the addition of the chart table and en-suite facilities throughout. The saloon and guest accommodation is fully air-conditioned and the numerous large skylights offer ample natural light and ventilation.

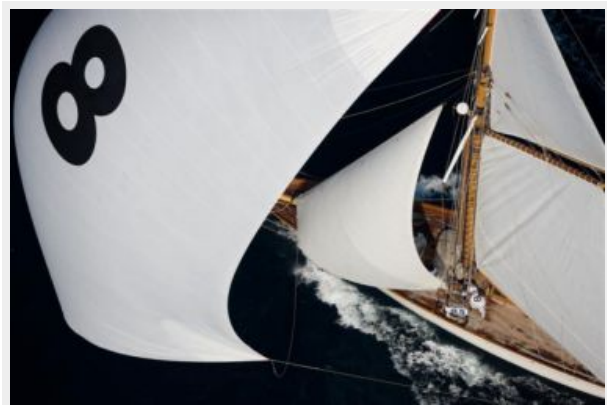
## Исключения

При продаже яхты исключаются личные вещи владельца, личное оборудование, включая список предметов личного пользования владельца яхты, но не ограничиваясь гидроциклами, катерами, сибоб, снаряжением для рыбалки и дайвинга если таковые имеются на момент заключения сделки.

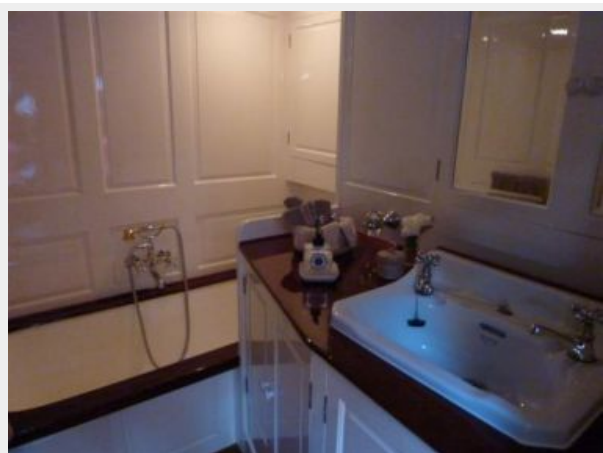
## Отказ от ответственности

Компания предоставляет описание судна или яхты добросовестно, но не может гарантировать точность этой информации, а также не ручается за техническое состояние. Покупатель должен проинструктировать своих агентов или оценщиков исследовать представленную информацию более подробно, по собственному желанию. Продажа судна или яхты, изменение цены или снятие с продажи будет происходить без предварительного уведомления.

# ФОТОГРАФИИ



















**Moonbeam IV Planning 2014**

Legend:  
 - Regatta  
 - Cruising  
 - out of season  
 - location

DECEMBER 2013	JANUARY 2014	FEBRUARY	MARCH	APRIL	MAY	JUNE
Paris	New Year				Polina	Adriatic
					Lady Cup	Regatta
					Concise	Monterey
					Concise	Bahia
					Concise	Bahia

**2014**

JULY	AUGUST	SEPTEMBER	OCTOBER	NOVEMBER	DECEMBER	JANUARY 2015
Bahia de Santos			St. Tropez			
Rig			Regatta			
			Concise			
			Concise			
			St. Tropez			





# КОНТАКТЫ

---

Андрей Шестаков (Andrey Shestakov) – ведущий яхтенный брокер отдела продаж яхт и судов компании Atlantic Yacht and Ship Inc. Официальный представитель Atlantic Yacht and Ship Inc. для русскоговорящих клиентов в центральном офисе компании в Майами/Форт Лодердейл/Флорида/США.

## Контактная информация

---

Email: [info@atlanticyachtandship.ru](mailto:info@atlanticyachtandship.ru)

Web: [www.atlanticyachtandship.ru](http://www.atlanticyachtandship.ru)

## Телефоны

---

Бесплатный звонок по России: **8 800 234-4456**

Москва и Московская область: **+7 495 766-6268**

Краснодарский край: **+7 918 465-6644**

США, Майами, Флорида: **+1 954 274-4435**

## Время работы

---

Понедельник – Суббота: **9:00 - 21:00**  
EDT

Воскресенье: **Закрито**

## Адрес

---



Harbour Towne Marina, 850 NE 3rd St,  
STE 213, Dania, FL 33004