



## EMMA (ORIGINALLY MARTHA P V) — TRUMPY



**Судостроитель:** TRUMPY

**Год постройки:** 1962

**Модель:** Моторная яхта

**Цена:** ~~\$335,000 USD~~ Продано

**Местонахождение:** United States

**Длина общая:** 57' 0" (17.37m)

**Ширина:** 14' 9" (4.50m)

**Мин. осадка:** 4' 6" (1.37m)

**Крейс. скорость:** 14 Kts. (16 MPH)

Купить **EMMA (originally MARTHA P V) — TRUMPY** а также выбрать подходящую вам яхту из нашего каталога яхт вам поможет опытный яхтенный брокер Андрей Шестаков. На сегодняшний день компания **Atlantic Yacht and Ship Inc.** имеет большое количество яхт в собственном списке продаж, а также тесно сотрудничает со всеми крупными яхтенными производителями по всему миру.

Для того чтобы купить яхту **EMMA (originally MARTHA P V) — TRUMPY** а также проконсультироваться по любому вопросу связанному с покупкой, продажей, чартером яхт позвоните по телефону **8 800 234-4456** (бесплатно по РФ).

# ОГЛАВЛЕНИЕ

ОГЛАВЛЕНИЕ	2
ХАРАКТЕРИСТИКИ	4
Основная информация	4
Размеры	4
Скорость, вместимость и масса	4
Размещение	4
Корпус и палуба	4
Информация о двигателе	5
ПОДРОБНОЕ ОПИСАНИЕ	6
VESSEL WALKTHROUGH:	6
Navigational Equipment	6
Hardtop Equipment	6
Deck Equipment	7
Galley	7
Electrical System	7
Safety And Fire Equipment	7
Remarks	7
Исключения	8
Отказ от ответственности	8
ФОТОГРАФИИ	9
Main Salon Looking Forward	9
Main Salon Aft/Port	9
Owner's Stateroom Head	9
Master Stateroom Double Door Wardrobe	9
Guest Head	10
Crew Quarters in Forecastle	10
Crew Head/Stall Shower	10

Aft Deck Wet Bar	10
Mast	11
Foredeck Equipment	11
Tiderise	11
Main Salon	11
Main Salon - 1	11
Owners Stateroom	11
Owner's Stateroom - 2	12
Galley	12
Galley	12
Galley - 3	12
Galley - 3	13
Wheel House	13
Aft Deck - 1	13
Aft Deck Seating	13
Aft Deck Seating - 2	13
Wet Bar	13
Engine Room	14
КОНТАКТЫ	15
Контактная информация	15
Телефоны	15
Время работы	15
Адрес	15

# ХАРАКТЕРИСТИКИ

## Основная информация

Тип судна: Моторная яхта

Подкатегория: Flushdeck

Модельный год: 1962

Год постройки: 1962

Страна: United States

## Размеры

Длина общая: 57' 0" (17.37m)

Ширина: 14' 9" (4.50m)

Мин. осадка: 4' 6" (1.37m)

## Скорость, вместимость и масса

Крейс. скорость: 14 Kts. (16 MPH)

Объем топливного бака: 450 Gallons

## Размещение

Всего кают: 2

Всего коек: 4

Спальные места: 4

Всего ком. состава: 2

Каюты экипажа: 1

Койки экипажа: 2

Спальных мест экипажа: 2

Комм. состав экипажа: 1

## Корпус и палуба

Материал корпуса: Mahogany

Материал палубы: Teak

**Комплектация корпуса:** Modified V-Hull

## Информация о двигателе

---

**Двигатели:** 2

**Производитель:** General Motors

**Модель:** 8V71N

**Тип двигателя:** Inboard

**Тип топлива:** Diesel

# ПОДРОБНОЕ ОПИСАНИЕ

## VESSEL WALKTHROUGH:

Accommodations are for four in the owner's party in two separate staterooms with private baths, plus two crew in the forecabin. Starting aft on main deck, which can be fully enclosed, there is adequate seating for eight, with a wet bar located in the forward section behind the helm seat. Midship steering controls and navigation devices are in the forward section of the aft deck.

Going below on the portside, you enter the main salon which has upholstered sofa, chairs, ottoman, RCA DVD/CD player, Pioneer VSX-454 A/V receiver. There is ample storage in the main salon. Moving aft to port down a companion way, the owner's stateroom is full width in the aft section of the vessel, with port and starboard outboard lower berths with a large vanity between. Owner's head and stall shower to starboard. The guest stateroom, with twin fore and aft lower berths and full length hanging locker with adequate storage is also on the starboard side. Opposite to port is a guest head and large stall shower which also serves as a day head.

Up to the main salon and forward, you access the galley, midships of the main salon, which is also below deck. Galley to port has beautiful leaded glass dish storage, upholstered dinette to starboard, stainless steel sink and large undercounter refrigerator with freezer up, Sharp Carousel microwave, and three-burner electric stove with oven and broiler. AC/DC panel and air conditioning controls are located in galley also. Forecabin is forward with upper and lower berths to starboard, forward of which is a storage locker, the crew shower and forecabin head all the way forward. Opposite to starboard is hanging locker with shelves, followed aft by a large linen closet and finally a large stall shower.

## Navigational Equipment

Garmin GPS Map 225, 12-channel Raytheon R21X Raster Scan Radar, open array Datamarine Dart 2490 multi-depth, speed, log, sea temperature Furuno LC-90 MKII Loran Robertson AP2000DL APTank tender Signet Analog knot log and odometer Standard Horizon VHF Intrepid & Standard Automatic Hailer/2<sup>nd</sup> Standard VHF(2) twin lever Panish controls Danforth Constellation compass Intercom Meters: Twin RPM, engine oil pressure, transmission oil, amp, water temperature Holding tank level monitor 2 x 12V Cigarette type plugs Guest engine syncs, LED display Trim tab control Bose 151 Outlaw box speakers on aft deck

## Hardtop Equipment

Stainless steel spotlight GPS Antenna VHF Antenna(s) Dual horns Open array radar 12V TV Antenna Loran Antenna Davit arm for dinghy Varnished mast Speaker for hailer

---

## Deck Equipment

---

**Foredeck** (2) donnage boxes Hatch for crew quarters Ideal windlass with pressure switch (up only) (2) Danforth style Anchors painted white Very large seat ahead of salon windows with storage below Shore power midship, port and starboard Waste check pump out **Aft Deck** U-line icemaker Sink Refrigerator Varnished table (2) wicker style chairs Large aft deck seat Off white cushions fore, aft helm bench, foredeck seating Large bench at helm Weather cloths on stanchions

---

## Galley

---

Forward and down from Salon Good ventilation with open design 1 15V electric (3) burner with oven/burners Microwave, coffee maker & refrigerator Freezer, stainless steel sink & dinette

---

## Electrical System

---

Electrical panel located at galley dinette (2) 12VDC, (2) 8D 12VDC, bank of golf cart 32VDC Pro-Mariner battery charger 32V-25A, Guest 12V-10A 50-Amp shore power

---

## Safety And Fire Equipment

---

Auto Fire Systems - CO2 fixed automatic in engine room Fire Extinguishers - (2) Size I, (2) Size II ABC dry chemical Life Raft - No. 8 ft fiberglass Packard dinghy stowed on boat deck Life Jackets - (2) Type I, (8) Type II USCG approved located in aft cabin & pilothouse

---

## Remarks

---

EMMA has undergone a total rehabilitation in 2004 and 2005 at Moores' Marine in Riviera Beach. This includes structural modifications, updating of plumbing, wiring in all electrical systems, hull and brightwork have been stripped and totally refinished, windows re-bedded, teak decks refastened where necessary, new or updated air conditioning systems, aides to navigation and safety equipment.

**Emma is currently on the hard and has been there for the past two years. She is seriously looking for a new owner to bring her back to her classic condition. The current shipyard would be delighted to work with the next owner on any refit and or repair work.**

## Исключения

---

При продаже яхты исключаются личные вещи владельца, личное оборудование, включая список предметов личного пользования владельца яхты, но не ограничиваясь гидроциклами, катерами, сибоб, снаряжением для рыбалки и дайвинга если таковые имеются на момент заключения сделки.

## Отказ от ответственности

---

Компания предоставляет описание судна или яхты добросовестно, но не может гарантировать точность этой информации, а также не ручается за техническое состояние. Покупатель должен проинструктировать своих агентов или оценщиков исследовать представленную информацию более подробно, по собственному желанию. Продажа судна или яхты, изменение цены или снятие с продажи будет происходить без предварительного уведомления.



## ФОТОГРАФИИ

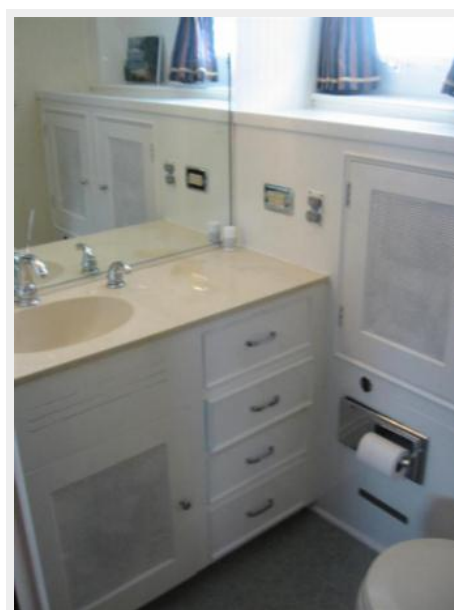
**Main Salon Looking Forward**



**Main Salon Aft/Port**



**Owner's Stateroom Head**



**Master Stateroom Double Door Wardrobe**



**Guest Head**



**Crew Quarters in Forecastle**



**Crew Head/Stall Shower**



**Aft Deck Wet Bar**



**Mast**



**Foredeck Equipment**



**Tiderise**



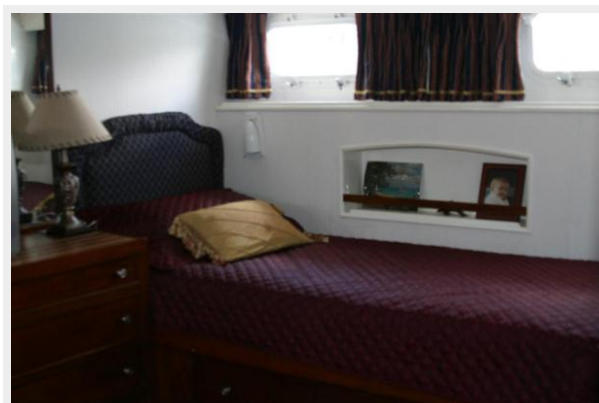
**Main Salon**



**Main Salon - 1**



**Owners Stateroom**



**Owner's Stateroom - 2**



**Galley**



**Galley**



**Galley - 3**



**Galley - 3**



**Wheel House**



**Aft Deck - 1**



**Aft Deck Seating**



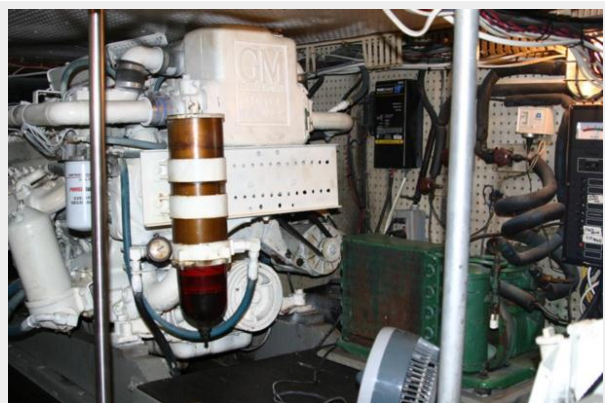
**Aft Deck Seating - 2**



**Wet Bar**



## Engine Room



# КОНТАКТЫ

---

Андрей Шестаков (Andrey Shestakov) – ведущий яхтенный брокер отдела продаж яхт и судов компании Atlantic Yacht and Ship Inc. Официальный представитель Atlantic Yacht and Ship Inc. для русскоговорящих клиентов в центральном офисе компании в Майами/Форт Лодердейл/Флорида/США.

## Контактная информация

---

Email: [info@atlanticyachtandship.ru](mailto:info@atlanticyachtandship.ru)

Web: [www.atlanticyachtandship.ru](http://www.atlanticyachtandship.ru)

## Телефоны

---

Бесплатный звонок по России: **8 800 234-4456**

Москва и Московская область: **+7 495 766-6268**

Краснодарский край: **+7 918 465-6644**

США, Майами, Флорида: **+1 954 274-4435**

## Время работы

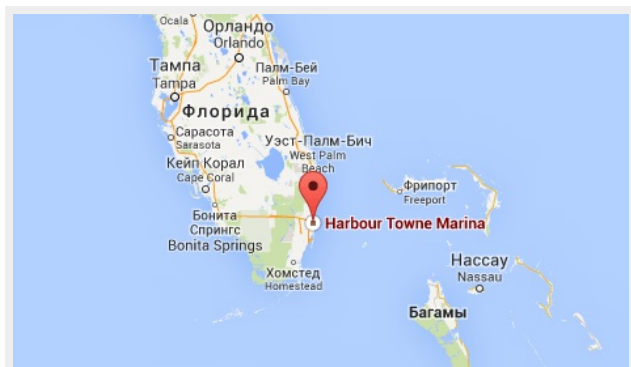
---

Понедельник – Суббота: **9:00 - 21:00 EDT**

Воскресенье: **Закрыто**

## Адрес

---



Harbour Towne Marina, 850 NE 3rd St,  
STE 213, Dania, FL 33004