



ONE MORE TOY — CHRISTENSEN



Судостроитель: CHRISTENSEN

Год постройки: 2001

Модель: Моторная яхта

Цена: \$16,900,000 USD Продано

Местонахождение: United States

Длина общая: 155' 0" (47.24m)

Ширина: 28' 0" (8.53m)

Макс. осадка: 7' 0" (2.13m)

Крейс. скорость: 14 Kts. (16 MPH)

Макс. скорость: 20 Kts. (23 MPH)

Купить **ONE MORE TOY — CHRISTENSEN** а также выбрать подходящую вам яхту из нашего каталога яхт вам поможет опытный яхтенный брокер Андрей Шестаков. На сегодняшний день компания **Atlantic Yacht and Ship Inc.** имеет большое количество яхт в собственном списке продаж, а также тесно сотрудничает со всеми крупными яхтенными производителями по всему миру.

Для того чтобы купить яхту **ONE MORE TOY — CHRISTENSEN** а также проконсультироваться по любому вопросу связанному с покупкой, продажей, чартером яхт позвоните по телефону **8 800 234-4456** (бесплатно по РФ).

ОГЛАВЛЕНИЕ

ОГЛАВЛЕНИЕ	2
ХАРАКТЕРИСТИКИ	4
Основная информация	4
Размеры	4
Скорость, вместимость и масса	4
Размещение	4
Корпус и палуба	5
Информация о двигателе	5
ПОДРОБНОЕ ОПИСАНИЕ	6
Accommodations	6
Galley and Laundry Equipment	8
Deck Equipment	9
Pilothouse	10
Entertainment Systems	10
Communications and Navigation Systems	10
Machinery	12
Security, Fire Fighting & Safety Equipment	14
Tenders & Toys	15
Exclusions	15
UPGRADES	15
Исключения	15
Отказ от ответственности	16
ФОТОГРАФИИ	17
Main Salon	17
Foyer/Hall	17
Dining	17
Upper Lounge	17
Main Aft Deck Dining	17

Upper Aft Deck Dining	18
Upper Lounge	18
Master Office	18
Master Stateroom	18
Master Bath	18
Guest VIP Stateroom	18
Guest Queen Stateroom	19
Guest Queen Stateroom	19
Guest Twin Stateroom	19
Guest Twin Stateroom	19
Sundeck	19
Bridge	19
Tenders and Toys	20
Sundeck	20
Tenders and Toys	20
Aerial	20
Layout	21
КОНТАКТЫ	22
Контактная информация	22
Телефоны	22
Время работы	22
Адрес	22

ХАРАКТЕРИСТИКИ

Основная информация

Тип судна: Моторная яхта

Модельный год: 2001

Год постройки: 2001

Страна: United States

Размеры

Длина общая: 155' 0" (47.24m)

Ширина: 28' 0" (8.53m)

Макс. осадка: 7' 0" (2.13m)

Скорость, вместимость и масса

Крейс. скорость: 14 Kts. (16 MPH)

Дальность на крейсерской скорости:
3500

Макс. скорость: 20 Kts. (23 MPH)

Водоизмещение: 490000 Pounds

Чистый вес: 462 Pounds

Вместимость воды: 1900 Gallons

Объем топливного бака: 12090 Gallons

Размещение

Всего кают: 6

Спальные места: 12

Каюта капитана: Да

Каюты экипажа: 5

Спальных мест экипажа: 10

Корпус и палуба

Материал корпуса: Fiberglass

Материал палубы: Teak

Комплектация корпуса: Semi-Displacement

Дизайнер экстерьера: Christensen Shipyard

Дизайнер интерьера: Christensen Shipyard

Информация о двигателе

Двигатели: 2

Производитель: MTU

Модель: DDC 16 V2000

Тип двигателя: Inboard

Тип топлива: Diesel

ПОДРОБНОЕ ОПИСАНИЕ

Accommodations

Salon

- Raised Panel High Gloss Black Walnut
- Satin Cherry Tables with Leather and Marble Inlay
- Chairs and Sofa by Rainbow Furniture (Salem, OR)
- Leather Overheads Spinneybeck (Custom Dye)

Dining

- Table- Black Walnut and Cherry with Inlay of Verede Giada Marble
- Raised Panel High Gloss Black Walnut
- Stained Glass in cabinets by Chuck Franklin Stained Glass Co.
- Fiber Optic Lighting
- Faux Painted Recessed Ceiling Dome Leather Overheads Spinneybeck

Galley

- Counter Tops and Walls (Colonial Dream Granite)
- Floor (Travertine Marble)
- Leather Overheads Spinneybeck (Custom Dye)

OWNER

Master Stateroom

- Raised Panel High Gloss Black Walnut
- King Poster Bed: High Gloss Black Walnut with Verde Giada Marble
- Leaded Glass in Cabinets by Chuck Franklin Stained Glass Co
- Leather Overheads Spinneybeck (Custom Dye)
- Fiber Optic Lighting

Master Bath

- Raised Panel High Gloss Black Walnut (his side)
- Raised Panel Painted (her side)
- Jacuzzi Tub
- Bath Fixtures by Serdaneli
- ACQUA Leather Overheads Spinneybeck (Custom Dye)
- Verde Giada Marble (his side)
- Blue Lapis Marble (her side)
- Flooring: Verde Giada, Blue Lapis, Crema Marfil, with polished stainless steel inlay
- Shower: Blue lapis, Crema Marfil, with polished stainless steel inlay

Office/Study

- Raised Panel High Gloss Black Walnut
- Coffe Ceiling High Gloss Black Walnut
- Leather Overheads Spinneybeck (Custom Dye)
- Leaded Glass in Cabinets by Chuck Franklin Stained Glass Co.
- High Gloss Black Walnut Desk with Leather and Marble (Verde Giada) inlay

GUESTS

VIP

- Raised Panel High Gloss Black Walnut
- Leather Overheads Spinneybeck (Custom Dye)
- Queen Bed, High Gloss Black Walnut
- Nightstand, High Gloss Black Walnut with Verde Giada Marble Inlay
- Bath Counters and Walls - Verde Giada Marble
- Bath Flooring – Verde Onyx, White Thassos and Giallo Real Marble
- Bath Fixtures by Jado

Stateroom 3: Queen bed

Stateroom 4: Queen bed

Stateroom 5: 1 double bed and 2 single beds

Stateroom 6: 1 double bed and 2 single beds

CREW

Captain's Stateroom

- Raised Panel High Gloss Black Walnut
- Queen bed, High Gloss Black Walnut
- Nightstand – Satin Cherry with Leather Inlay
- Leather Overheads Spinneybeck (Custom Dye)
- Bath Counter/Flooring – Crema Marfil Marble
- Bath Fixtures by Jado

Crew Quarters

- Accommodations for 8 crew
- Ash Cabinets
- Majilite Finesse (Baby Ostrich) Wall and Ceiling Covering
- (2) large dining tables w/ leather bench seating
- Sink fixtures by Kohler

Galley and Laundry Equipment

Main Galley Equipment

Freshly Painted May 2015

Ovens: (2)Gaggenau

Refrigeration/Freezer: Traulsen (Under-Countertop), Sub Zero (Up-Right)

Dishwasher: (1)Gaggenau (1)Electrolux Commercial Hi-Speed, Sanitizing LS6AH,
New 11/2005

Cook Top: Thermador

Microwave: Frigidaire

Trash Compactor: Frigidaire

Ice Maker: Hoshizaki, New 3/2005

Crew Galley/Mess Equipment

Cooking Equipment: Microwave (GE)

Refrigeration/Freezer: Walk in Cooler(KYSOR/KALT) Refrigerator (GE)
(4) Amana Freezers

Dishwasher: Gaggenau

Laundry Equipment:

(2) Commercial Washers (Speed Queen)

Main Laundry Equipment (2) commercial Dryers (Speed Queen), New 11/2005

Roll Iron (Miele)

Lower Vestibule: Stackable Washer/Dryer (Miele)

Deck Equipment

Anchor Windlass: (2) Maxwell VWC 8000 Deck Windlass

Aft Warping Capstans: (2) Maxwell Model #3500

Anchors: (2) Navy Stockless 775lbs

Anchor Chain: (2) 350' gal-steel stud

Boat Crane and Davits: (2) Marquipt Bow Davit Port and Starboard
(1) Christensen Crane

Pilothouse

Brand New Atlas System

Entertainment Systems

Entertainment System:

Video Equipment

Sat TV Sea Tel, 24" & 48" Dishes

Master Stateroom 42" Plasma TV, DVD/CD, VCR, Tuner

Office: Computer with Flat Screen Monitor for Internet Access

VIP: 42" Plasma TV, DVD/CD, VCR, Tuner

Guest Staterooms: 20" TV, DVD /CD, Tuner

Main Salon: 42" Plasma TV, DVD/CD, VCR, Tuner

Captain's Stateroom: 20" TV, DVD/CD, Tuner

Crew Quarters: CD, Tuner

Communications and Navigation Systems

Communication Systems

SATcom:	Furuno Felcom 12/2 Standard C Satcom System
	Nera Fleet 33 Satellite Communications, New 2005
Telephone System:	Panasonic
SSB:	Furuno 1562-15
VHF:	(2) Furuno 8500
Intercom:	Panasonic
Internet:	V-sat Hi-Speed Internet Satellite Connection with WiFi Access in all cabins, lounges and decks, New 5/2005

Navigation Systems

Radar:	(1)Furuno FR 2115 BB X Band Radar
	(1)Furuno FR 2135 BB S Band Radar
Gyrocompass:	Anschutz
Magnetic Compass:	C. Plath
Auto Pilot:	Anschutz Pilotstar D Autopilot
Depth Sounder:	B&G 215-HL-016
GPS:	Northstar 941X
Ships Computer:	Radio Desk Office Computer w/HP Multifunction Printer/Scanner/Fax

Wind/Speed Log: B&G

Navtex: Furuno FX-500

AIS: Furuno FA – 100 , New 5/2005

Machinery

Main Engines

Engine Type: (2) MTU DDC 16 V2000

Engine Hours: Port 14,534 Starboard 13,383 (as of 11/4/15)

Gearboxes for Main Engines: Detroit Diesel reversing gears

Drive: shaft

Speed Consumption per hoursRangeRPM

Speed(KTS) Consump/hr Range(NM) RPM

17 201 1022 2300

16 126 1535 2100

15 110 1648 2000

12 74 1961 1700

10 36 3358 1350

Generators & Electricity

3 Brand New Northern Lights Generators- May 2015 Port: 985 Starboard: 855 Night: 241 (as of 11/4/15)

Batteries

Main Engine Starting: (2) 24v bank 8d sealed lead acid

Generator Starting: (2) 24v bank 8d sealed lead acid

Emergency: (2) 27 series 24v

Air Conditioning:

Type: Aqua Air 30 ton new Nov. 2009

Other Machinery

New Power Panel New Exhaust Covers

Watermakers: (2) FCI 1800gpd new Nov 2009

Trim Tabs/Stabilizers: Brand New Zero Speed Stabilizers- May 2015

Bow Thruster: 24"/100hp American Bow Thruster

Steering System: Jastrom

Fuel Separator & Filtration: Alfa Laval

Sewage System: Envirovac, Oraca TTreatment

Fresh Water System: Burkes

Bilge Water Filtration: Nelson

Lube Oil Capacity	120g	
Waste Oil Capacity	800g	Gasoline 200g

Elevator: All decks, Including Fly Bridge (Christensen Shipyards)

Security, Fire Fighting & Safety Equipment

Security Equipment:

CCTV System: Elbex

Cameras: 5 camera

Monitors: 2

Fire Fighting Equipment:

Fire Control System: (72) Water sprinkler's, Foam galley, FM200 engine room

Fire Extinguishers: 33

Alarms: Monitoring system

Safety Equipment

Life Rafts: (3) 15 man SWITLIK

Life Rings: 4

EPIRBS: 2

Flares: Per SOLAS requirements

Medical Equipment: YES

Tenders & Toys

TENDERS & TOYS

Tenders: (1)21'Novurania 660 DL w/ 2 Yamaha 135hp 4-stroke outboards, VHF, GPS, Depth Finder

Dive Gear: Baurer M-E3 dive compressor

Toys: (4)Yamaha Wave Runner VX1100 DeLuxe

Exercise: Schwinn "Spinning" Exercise Bike

Exclusions

Owner's personal effects and art work. A full inventory of exclusions to be provided at time of fully executed Purchase Agreement.

UPGRADES

May 2015 Upgrades: New Top to Bottom Paint Job New Atlas System 3 New Northern Lights Generators New Zero Speed Stabilizers New Power Panel New Exhaust Covers New Carpet Throughout Boat New Soft Goods New Leather Coverings on Pilot Chairs New Wallpaper in Crew Area New Crew Cushions

Исключения

При продаже яхты исключаются личные вещи владельца, личное оборудование, включая список предметов личного пользования владельца яхты, но не ограничиваясь гидроциклами, катерами, сибоб, снаряжением для рыбалки и дайвинга если таковые имеются на момент заключения сделки.

Отказ от ответственности

Компания предоставляет описание судна или яхты добросовестно, но не может гарантировать точность этой информации, а также не ручается за техническое состояние. Покупатель должен проинструктировать своих агентов или оценщиков исследовать представленную информацию более подробно, по собственному желанию. Продажа судна или яхты, изменение цены или снятие с продажи будет происходить без предварительного уведомления.

ФОТОГРАФИИ



Main Salon



Foyer/Hall



Dining



Main Aft Deck Dining



Upper Lounge



Upper Lounge



Upper Aft Deck Dining



Master Stateroom



Master Office



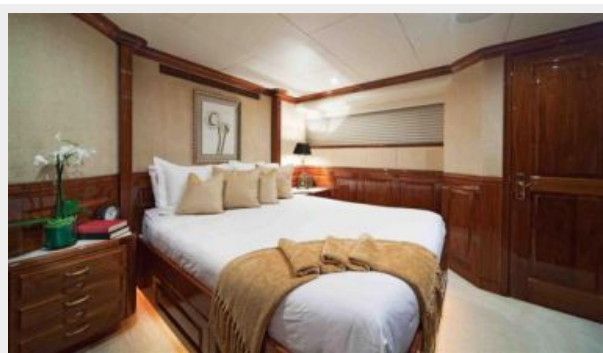
Master Bath



Guest VIP Stateroom



Guest Queen Stateroom



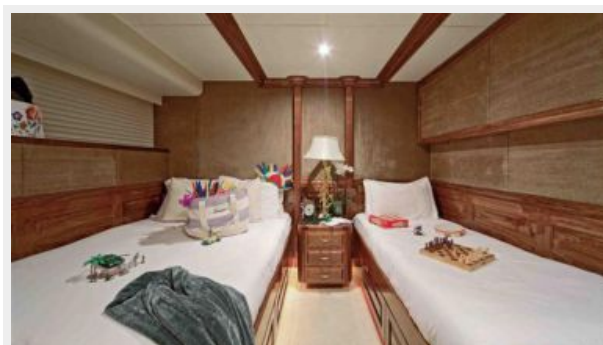
Guest Queen Stateroom



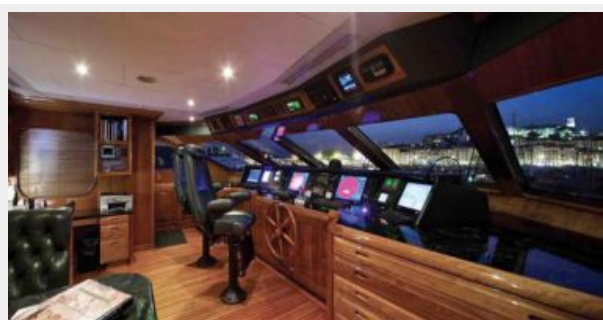
Guest Twin Stateroom



Guest Twin Stateroom



Bridge



Sundeck



Sundeck



Tenders and Toys



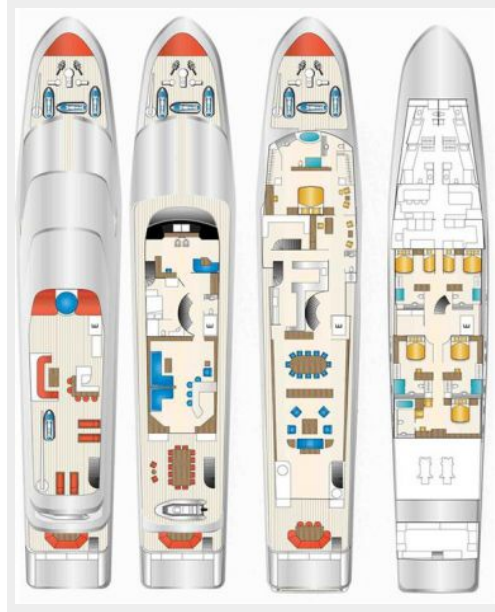
Tenders and Toys



Aerial



Layout



КОНТАКТЫ

Андрей Шестаков (Andrey Shestakov) – ведущий яхтенный брокер отдела продаж яхт и судов компании Atlantic Yacht and Ship Inc. Официальный представитель Atlantic Yacht and Ship Inc. для русскоговорящих клиентов в центральном офисе компании в Майами/Форт Лодердейл/Флорида/США.

Контактная информация

Email: info@atlanticyachtandship.ru

Web: www.atlanticyachtandship.ru

Телефоны

Бесплатный звонок по России: **8 800 234-4456**

Москва и Московская область: **+7 495 766-6268**

Краснодарский край: **+7 918 465-6644**

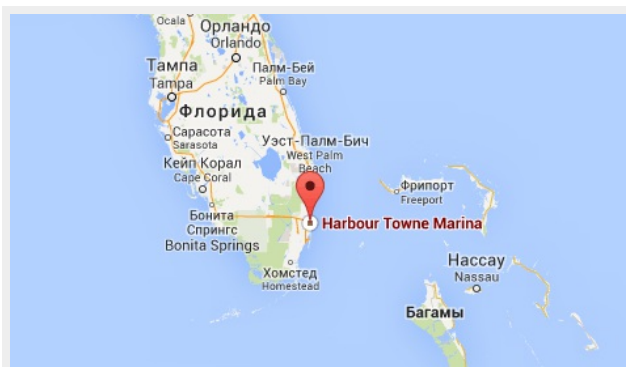
США, Майами, Флорида: **+1 954 274-4435**

Время работы

Понедельник – Суббота: **9:00 - 21:00**
EDT

Воскресенье: **Закрито**

Адрес



Harbour Towne Marina, 850 NE 3rd St,
STE 213, Dania, FL 33004