



THE LAST — BERTRAM



Судостроитель: BERTRAM

Год постройки: 1987

Модель: Моторная яхта

Цена: ~~\$99,000 USD~~ Продано

Местонахождение: United States

Длина общая: 42' 0" (12.80m)

Ширина: 14' 10" (4.52m)

Мин. осадка: 4' 0" (1.22m)

Крейс. скорость: 21 Kts. (24 MPH)

Макс. скорость: 24 Kts. (28 MPH)

Купить The Last — BERTRAM а также выбрать подходящую вам яхту из нашего каталога яхт вам поможет опытный яхтенный брокер Андрей Шестаков. На сегодняшний день компания Atlantic Yacht and Ship Inc. имеет большое количество яхт в собственном списке продаж, а также тесно сотрудничает со всеми крупными яхтенными производителями по всему миру.

Для того чтобы купить яхту The Last — BERTRAM а также проконсультироваться по любому вопросу связанному с покупкой, продажей, чартером яхт позвоните по телефону **8 800 234-4456** (бесплатно по РФ).

ОГЛАВЛЕНИЕ

| | |
|--|----|
| ОГЛАВЛЕНИЕ | 2 |
| ХАРАКТЕРИСТИКИ | 3 |
| Основная информация | 3 |
| Размеры | 3 |
| Скорость, вместимость и масса | 3 |
| Размещение | 3 |
| Корпус и палуба | 4 |
| Информация о двигателе | 4 |
| ПОДРОБНОЕ ОПИСАНИЕ | 5 |
| Accommodations | 5 |
| Galley | 5 |
| Electronics and Navigational Equipment | 5 |
| Electrical System | 6 |
| Deck Equipment | 6 |
| Engine /Mechanical Equipment | 6 |
| Исключения | 7 |
| Отказ от ответственности | 7 |
| ФОТОГРАФИИ | 8 |
| КОНТАКТЫ | 13 |
| Контактная информация | 13 |
| Телефоны | 13 |
| Время работы | 13 |
| Адрес | 13 |

ХАРАКТЕРИСТИКИ

Основная информация

Тип судна: Моторная яхта

Модельный год: 1987

Год постройки: 1987

Страна: United States

Открытая палуба мостика: Да

Размеры

Длина общая: 42' 0" (12.80m)

Ширина: 14' 10" (4.52m)

Мин. осадка: 4' 0" (1.22m)

Трапы: 17' 11" (5.46m)

Длина привального бруса: 42' 0"
(12.80m)

Скорость, вместимость и масса

Крейс. скорость: 21 Kts. (24 MPH)

Макс. скорость: 24 Kts. (28 MPH)

Вместимость воды: 150 Gallons

Объем топливного бака: 406 Gallons

Размещение

Всего кают: 2

Всего коек: 1

Спальные места: 1

Всего ком. состава: 2

Койки экипажа: 1

Спальных мест экипажа: 1

Комм. состав экипажа: 1

Корпус и палуба

Материал корпуса: Fiberglass

Информация о двигателе

Двигатели: 2

Производитель: Detroit Diesel

Модель: 6V71TI's

Тип двигателя: Inboard

ПОДРОБНОЕ ОПИСАНИЕ

Accommodations

Salon is forward with teak interior. The L-shaped galley with teak sole is forward and to port, a curved teak rail separates the galley from the salon, but is otherwise open to the mid level salon one step up. The master stateroom which is forward on the port side has private head with shower. The Guest stateroom is forward with v berths.

- Teak paneling
- Lighted valances
- Curtains
- Kenwood stereo system w/satellite radio & 10 disc CD player with remote control at the helm and separate switches for all rooms and cockpits.
- P & S salon cabinets with sliding doors
- Icerette icemaker
- Berenzoni teak hi-lo table

Galley

- Refrigeration: Subzero drawers
- Princess 3-burner stove with oven
- GE microwave
- Disposal
- Double SS sink w/pressure water
- Storage pantry
- Teak sole

Electronics and Navigational Equipment

- 6" Ritchie compass
- Multi Function key pad for speed, depth and temp.
- Raytheon depth with speed and log
- Simrad Autopilot AP-24
- Raytheon ST-60
- VHF radio
- Kenwood stereo control
- Fusion MS 200 Sat. Radio
- BRIDGE:
- Intellion Sat. T.V.

- Garmin 5208 GPS
- Garmin 176-C GPS
- Garmin 4008 GPS
- Std Horizon VHF
- Ritchie Compass

Electrical System

- 12/24 & 110/220 volt system
- 8 KW Onan w/sound shield, 1916 hrs
- 4 - Batteries w/parallel
- 2 - 40A Raritan chargers
- AC/DC breaker panels
- Phone/TV inlets switch
- 2 - shore cords w/50 amp splitter

Deck Equipment

- Anchor with chain & rode
- Swim platform & ladder
- Foredeck seat
- Marquip fixed step boarding ladder
- Transom door w/gate
- Vetus Bow Thruster
- U-line Icemaker
- New Bimini and Enclosure 2013
- Underwater Lights
- Teak caprails
- Bimini top FB console cover
- Aft deck enclosure w/U zips
- 2-Pompanette helmseats w/covers
- Teak storage box w/cushion
- Fenders & racks
- Aluminum framed wing doors/white
- Teak tread ladder to FB
- FB guest bench
- Aft davit

Engine /Mechanical Equipment

- Cruisair r/c air cond.
- Morse controls
- Hynautic steering
- Glendinning synchronizers
- Boat Levelor trim tabs
- Spare 3 blade props
- 3 windshield washers & wipers
- Dockside water
- Stewart Warner gauges
- Bertram fire & bilge alarm
- 3 automatic bilge pumps
- Galley Maid heads
- Holding tank with tank watch
- Racor 900 filters

Исключения

При продаже яхты исключаются личные вещи владельца, личное оборудование, включая список предметов личного пользования владельца яхты, но не ограничиваясь гидроциклами, катерами, сибоб, снаряжением для рыбалки и дайвинга если таковые имеются на момент заключения сделки.

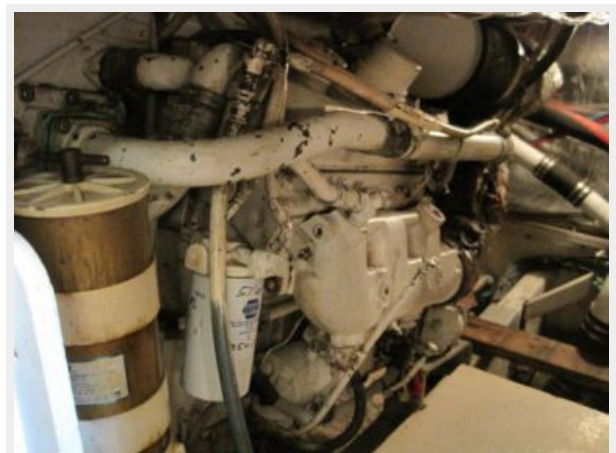
Отказ от ответственности

Компания предоставляет описание судна или яхты добросовестно, но не может гарантировать точность этой информации, а также не ручается за техническое состояние. Покупатель должен проинструктировать своих агентов или оценщиков исследовать представленную информацию более подробно, по собственному желанию. Продажа судна или яхты, изменение цены или снятие с продажи будет происходить без предварительного уведомления.

ФОТОГРАФИИ











КОНТАКТЫ

Андрей Шестаков (Andrey Shestakov) – ведущий яхтенный брокер отдела продаж яхт и судов компании Atlantic Yacht and Ship Inc. Официальный представитель Atlantic Yacht and Ship Inc. для русскоговорящих клиентов в центральном офисе компании в Майами/Форт Лодердейл/Флорида/США.

Контактная информация

Email: info@atlanticyachtandship.ru

Web: www.atlanticyachtandship.ru

Телефоны

Бесплатный звонок по России: **8 800 234-4456**

Москва и Московская область: **+7 495 766-6268**

Краснодарский край: **+7 918 465-6644**

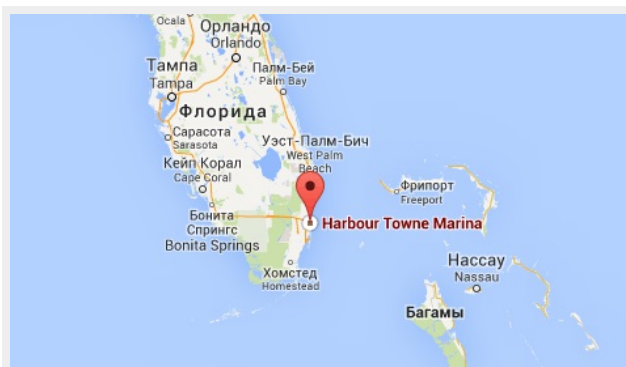
США, Майами, Флорида: **+1 954 274-4435**

Время работы

Понедельник – Суббота: **9:00 - 21:00**
EDT

Воскресенье: **Закрито**

Адрес



Harbour Towne Marina, 850 NE 3rd St,
STE 213, Dania, FL 33004