



## 45' MERIDIAN — SABRELINE



**Судостроитель:** SABRELINE

**Год постройки:** 1997

**Модель:** Крейсер

**Цена:** ~~\$349,000 USD~~ Продано

**Местонахождение:** United States

**Длина общая:** 45' 0" (13.72m)

**Ширина:** 15' 0" (4.57m)

**Макс. осадка:** 4' 0" (1.22m)

**Крейс. скорость:** 18 Kts. (21 MPH)

**Макс. скорость:** 22 Kts. (25 MPH)

Купить 45' Meridian — SABRELINE а также выбрать подходящую вам яхту из нашего каталога яхт вам поможет опытный яхтенный брокер Андрей Шестаков. На сегодняшний день компания Atlantic Yacht and Ship Inc. имеет большое количество яхт в собственном списке продаж, а также тесно сотрудничает со всеми крупными яхтенными производителями по всему миру.

Для того чтобы купить яхту 45' Meridian — SABRELINE а также проконсультироваться по любому вопросу связанному с покупкой, продажей, чартером яхт позвоните по телефону **8 800 234-4456** (бесплатно по РФ).

# ОГЛАВЛЕНИЕ

ОГЛАВЛЕНИЕ	2
ХАРАКТЕРИСТИКИ	3
Основная информация	3
Размеры	3
Скорость, вместимость и масса	3
Размещение	3
Корпус и палуба	3
Информация о двигателе	4
ПОДРОБНОЕ ОПИСАНИЕ	5
Accommodations	5
Electronics and Navigational Equipment	5
Electrical System	6
Deck Equipment	6
Engine /Mechanical Equipment	6
Исключения	7
Отказ от ответственности	7
ФОТОГРАФИИ	8
Master Tub	9
КОНТАКТЫ	11
Контактная информация	11
Телефоны	11
Время работы	11
Адрес	11

# ХАРАКТЕРИСТИКИ

## Основная информация

Тип судна: Крейсер

Подкатегория: Cabin Cruiser

Модельный год: 1997

Год постройки: 1997

Страна: United States

Открытая палуба мостика: Да

## Размеры

Длина общая: 45' 0" (13.72m)

Длина по ватерлинии: 39' 0" (11.89m)

Ширина: 15' 0" (4.57m)

Макс. осадка: 4' 0" (1.22m)

Длина привального бруса: 45' 0"  
(13.72m)

## Скорость, вместимость и масса

Крейс. скорость: 18 Kts. (21 MPH)

Макс. скорость: 22 Kts. (25 MPH)

Водоизмещение: 35500 Pounds

Вместимость воды: 125 Gallons

Вместимость сточного бака: 60 Gallons

Объем топливного бака: 700 Gallons

## Размещение

Всего коек: 3

Спальные места: 6

## Корпус и палуба

Материал корпуса: Fiberglass

## Информация о двигателе

---

**Двигатели:** 2

**Производитель:** Cummins

**Модель:** 6СТА

**Тип двигателя:** Inboard

**Тип топлива:** Diesel

---

# ПОДРОБНОЕ ОПИСАНИЕ

---

## Accommodations

---

Starting forward, the master stateroom is expansive and beautifully appointed with hardwood planks along side battens, teak and holly sole, king berth with six drawers beneath, hanging lockers and four drawers both to port and starboard. Within the master stateroom, the head and vanity is located to starboard and the bathtub/shower is located to port. Moving aft, up four steps is the salon featuring teak and holly sole and to starboard is the lower helm/steering station with leather covered pedestal helm chair and full set of electronics. Directly to port is a beautifully finished chart cabinet. Aft of the chart cabinet is an "L" shaped leather settee. Starboard of the settee is the beverage locker and additional storage. Aft of the beverage locker is the well-appointed galley featuring Corian countertops, Sharp convection/microwave oven, full-size sink with dishwasher below, two-burner princess stovetop, Elite full-size side by side refrigerator/freezer and icemaker with matching wood paneled doors, and plenty of storage. Moving aft and down four steps the aft stateroom and crew/guest quarters are located to starboard. The crew/guest quarters features an over/under berths, teak and holly sole and flat screen TV. Aft of the crew/guest quarters, the guest stateroom features an "L" shaped settee that converts into a double berth. Drawers are located beneath berth and two hanging lockers are situated to starboard. A unique feature of the Meridian is the retractable wall that separates the aft stateroom and crew/guest quarters. This retractable wall can be opened creating one large stateroom. Both the crew/guest quarters and aft stateroom can be accessed through separate doors when retractable wall is in use. To port of the aft stateroom is the aft head with shower/tub and vanity. Aft of the head is the handy utility center featuring a washer/dryer combo and built-in ironing and drying center. The utility center also has lots of storage. Aft of the utility center is access to aft hatch or lazarette for additional storage. The aft deck can be accessed via four steps to the aft hatch. Climate is controlled via MarineAir systems with controls for salon, forward and aft staterooms.

## Electronics and Navigational Equipment

---

Upper and lower Nothstar 951xs  
,Robertson auto pilot also repeater on  
bridge,

- Lower Helm/Steering Station
- Pannish controls
- Westmar bowthruster, T121 E, electric 10 HP
- Newmar 5 station intercom (including engine room)
- Furuno 8 tone daylight display radar
- Northstar 951x GPS
- Cetrek depth, speed, wind
- Simrad Robertson AP300xAutopilot
- Furuno FCV-667 color video sounder Remote for Ideal windlass Remote for Guest spotlight
- Icom IC M126DSC VHF

## Electrical System

---

- Stainless steel water heater Promariner SS-40 40 amp battery charger
- Three battery selector switches Four engine room blowers Fireboy fire suppression system
- 12.5 KW Westerbeke GenSet with sound shield (1547 hours)
- Trace 2512, 3000 Watt converter with Gel Cell Batteries
- 4 8G Gel Cell Batteries
- 100 amp
- 3 for engine
- 1 for Generator

## Deck Equipment

---

Aft deck with freshwater washdown to port and hot/cold shower to starboard. There is a transom walk threw to the transom platform. The lazzaret has access from rear stateroom. Also has two deck hatches to store lots of things.

## Engine /Mechanical Equipment

---

Engine room complete with spare parts for generator, engines and accessories

- Cummins 420 HP Diamond Edition engines
- Reverso oil change system
- Five Racor fuel filters (3) 500's and (2) 1000's
- Reverso fuel transfer pump
- Walker air seps
- Fiberglass fuel tanks
- Center tank with manhole cover
- Two built-in toolboxes
- Stainless steel water heater Promariner SS-40 40 amp battery charger
- Three battery selector switches Four engine room blowers
- 2 Fireboy fire suppression system
- 12.5 Westerbeke Genset with sound shield (1547 hrs)

---

## Исключения

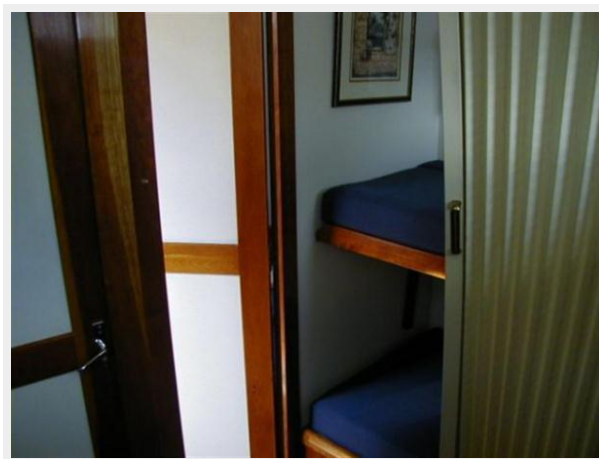
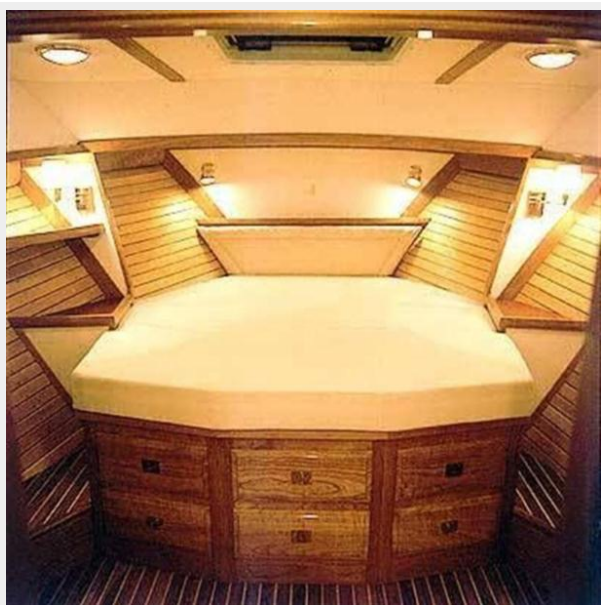
При продаже яхты исключаются личные вещи владельца, личное оборудование, включая список предметов личного пользования владельца яхты, но не ограничиваясь гидроциклами, катерами, сибоб, снаряжением для рыбалки и дайвинга если таковые имеются на момент заключения сделки.

---

## Отказ от ответственности

Компания предоставляет описание судна или яхты добросовестно, но не может гарантировать точность этой информации, а также не ручается за техническое состояние. Покупатель должен проинструктировать своих агентов или оценщиков исследовать представленную информацию более подробно, по собственному желанию. Продажа судна или яхты, изменение цены или снятие с продажи будет происходить без предварительного уведомления.

# ФОТОГРАФИИ





## Master Tub





# КОНТАКТЫ

---

Андрей Шестаков (Andrey Shestakov) – ведущий яхтенный брокер отдела продаж яхт и судов компании Atlantic Yacht and Ship Inc. Официальный представитель Atlantic Yacht and Ship Inc. для русскоговорящих клиентов в центральном офисе компании в Майами/Форт Лодердейл/Флорида/США.

## Контактная информация

---

Email: [info@atlanticyachtandship.ru](mailto:info@atlanticyachtandship.ru)

Web: [www.atlanticyachtandship.ru](http://www.atlanticyachtandship.ru)

## Телефоны

---

Бесплатный звонок по России: **8 800 234-4456**

Москва и Московская область: **+7 495 766-6268**

Краснодарский край: **+7 918 465-6644**

США, Майами, Флорида: **+1 954 274-4435**

## Время работы

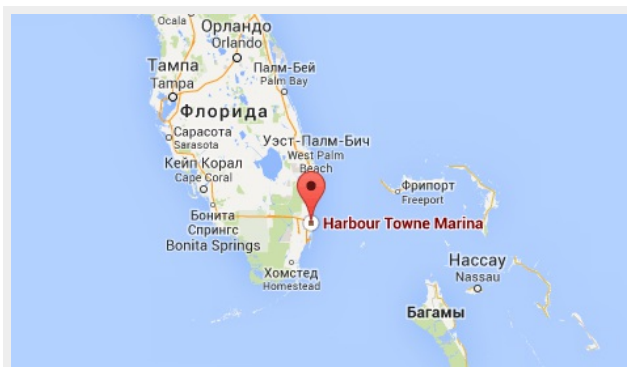
---

Понедельник – Суббота: **9:00 - 21:00 EDT**

Воскресенье: **Закрыто**

## Адрес

---



Harbour Towne Marina, 850 NE 3rd St,  
STE 213, Dania, FL 33004