



42' SEALINE "SKY GODDESS" — SEALINE



Судостроитель: SEALINE

Год постройки: 1995

Модель: Крейсер

Цена: 230 000 € EUR Продано

Местонахождение: Germany

Длина общая: 42' 0" (12.80m)

Ширина: 14' 0" (4.27m)

Крейс. скорость: 23 Kts. (26 MPH)

Макс. скорость: 27 Kts. (31 MPH)

Купить 42' Sealine "Sky Goddess" — SEALINE а также выбрать подходящую вам яхту из нашего каталога яхт вам поможет опытный яхтенный брокер Андрей Шестаков. На сегодняшний день компания Atlantic Yacht and Ship Inc. имеет большое количество яхт в собственном списке продаж, а также тесно сотрудничает со всеми крупными яхтенными производителями по всему миру.

Для того чтобы купить яхту 42' Sealine "Sky Goddess" — SEALINE а также проконсультироваться по любому вопросу связанному с покупкой, продажей, чартером яхт позвоните по телефону **8 800 234-4456** (бесплатно по РФ).

ОГЛАВЛЕНИЕ

ОГЛАВЛЕНИЕ	2
ХАРАКТЕРИСТИКИ	4
Основная информация	4
Размеры	4
Скорость, вместимость и масса	4
Размещение	4
Корпус и палуба	4
Информация о двигателе	5
ПОДРОБНОЕ ОПИСАНИЕ	6
Accommodations	6
Galley	6
Technical Equipment	6
Deck Equipment	7
Flybridge	7
Cockpit	7
Lower Helm	7
Forward Cabin	8
Mid cabin	8
Ensuite Toilet / Shower to Mid Cabin	8
Ensuite Toilet / Shower to Forward Cabin	8
Engine Room	9
Исключения	9
Отказ от ответственности	9
ФОТОГРАФИИ	10
КОНТАКТЫ	14
Контактная информация	14
Телефоны	14

Время работы	14
Адрес	14

ХАРАКТЕРИСТИКИ

Основная информация

Тип судна: Крейсер

Подкатегория: Cabin Cruiser

Модельный год: 1995

Год постройки: 1995

Страна: Germany

Размеры

Длина общая: 42' 0" (12.80m)

Ширина: 14' 0" (4.27m)

Трапы: 15' 0" (4.57m)

Длина привального бруса: 42' 0"
(12.80m)

Скорость, вместимость и масса

Крейс. скорость: 23 Kts. (26 MPH)

Макс. скорость: 27 Kts. (31 MPH)

Водоизмещение: 26400 Pounds

Вместимость воды: 120 Gallons

Объем топливного бака: 350 Gallons

Размещение

Всего кают: 2

Всего коек: 2

Спальные места: 4

Всего ком. состава: 1

Корпус и палуба

Материал корпуса: Fiberglass

Цвет корпуса: white

Информация о двигателе

Двигатели: 2

Производитель: Volvo Penta

ПОДРОБНОЕ ОПИСАНИЕ

Accommodations

Master Stateroom Guest Cabin Salon

- Surround Sound Theater Entertainment System w/Stereo VCR & Active Sub-woofer System in Custom Cabinet Located in Salon.
- Ice Maker
- Salon Fully Lined Throughou
- Carpet & Curtains Fully Upholstered "U" Shaped Seating with Storage Under
- Adjustable Table
- Pull Out Seat with Storage Under Storage Cupboards with Salon Fridge Floor Hatches for Access to Engine Room
- Electrical Control Panel for 220/240 Volts Circuit
- Teak & Holly Interior
- Additional Sound Insulating Under Salon Floor
- Electrical Control Panel for 12- Volts DC Circuit
- Overhead Lighting 220v/240v Sockets Opening Windows

Galley

- Pantry
- Sink
- Refrigerator
- Ceran stove
- Microwave with grill
- Overhead storage lockers
- Storage cupboards
- Opening window
- Overhead lighting
- Mixer tap with pressurized hot and cold water

Technical Equipment

- Anchor
- Anchor windlass
- Battery charger
- Bilge Pump (electric)
- Bilge pump (mechanic)
- Windshield wipers
- Rudder indicator
- Navigation lights
- Horn
- Bow Thruster

Deck Equipment

- Integral Bathing Platform with Storage Locker & Fender Storage
- Stainless Steel Ladder
- Water Hot & Cold Transom Shower
- Cockpit Access Door in Transom
- Aluminium Fendering with Rubber Insert
- Self-Draining Cockpit
- Stainless Steel Ensign Socket & Staff
- Moulded Non-Slip Deck
- Sealine Concealed Anchor Stowage System
- Six Deck Cleats
- Full Length Stainless Steel Pulpit with Guard Rail
- Large Self-Draining Chain Locker with Fender Storage
- Opening Forward Hatch
- Aluminum Framed Toughened Glass Curved Windscreen with Side Windows Full Set of Navigation Lights

Flybridge

- 12-Volt Sockets
- 12-Volt Flybridge Stereo w/CD Player
- Large Double Helm Seat
- "L" Shaped Seating for 5/6 People
- Large Sunbed
- Stainless Steel Handrails
- Adjustable Tilt Steering Wheel on Flybridge
- Flybridge Tonneau Cover Helm with Engine Controls
- Engine Instrumentation
- Tinted Curved Windscreen
- Fiberglass Radar Mast

Cockpit

- 12-Volt Sockets
- Large Full width Seating Area Cockpit Table
- Curved Toughened Glass Sliding Door to Salon
- Integral Molded Stairway to Flybridge
- Exterior Speakers for Cockpit with Switch
- Full Cockpit Canopy with Easy Storage System
- Large Cockpit Lazarette with Teak Treads

Lower Helm

- Double Fully Upholstered Helm Seat Helm with Engine Controls
- Console with Provision for Navigational Equipment
- Full Engine Instrumentation

Forward Cabin

- Fully Lined Throughout Carpet & Curtains
- Large Fully Upholstered Double Berths with Storage below
- Hanging Wardrobes with Shelves Vanity Unit with Mirror
- Storage Drawers
- Storage Cupboards
- High Level Storage Shelf & Cupboards
- 220/240v Sockets
- Opening Windows
- Opening Hatch to Deck
- Mirror on Forward Bulkhead

Mid cabin

- Fully Lined Throughout
- Carpet & Curtains
- Fully Upholstered Single Berth with Infill to Make Double
- Hanging Wardrobe
- Storage Shelf
- Opening Window

Ensuite Toilet / Shower to Mid Cabin

- Toilet/Shower Compartment
- Sea Toilet
- Hand Basin
- Mixer Tap with Hot & Cold Pressurized Water
- Vanity Units with Door Shelf & Mirror
- Shaver Socket
- Toilet Roll Holder
- Towel Holders
- Hot & Cold Shower
- Shower Drain with Automatic Pump Opening Hatch to Deck

Ensuite Toilet / Shower to Forward Cabin

- Custom fabric
- Custom curtains
- Hot and cold shower

Shower drain with automatic pump Opening window

Engine Room

- 2x Volvo Penta 72 TAMD
- Engine Batteries for Emergency Starting
- Engine Room Fans
- Automatic Bilge Pumps
- Manual Bilge Pump
- Four Automatic Fire Extinguishers Two Fuel Filters
- Engine Room Light
- Full Engine Room
- Sound Proofing
- Trim tabs elect/hydr.
- Generator 6 Kw, 260 hrs.

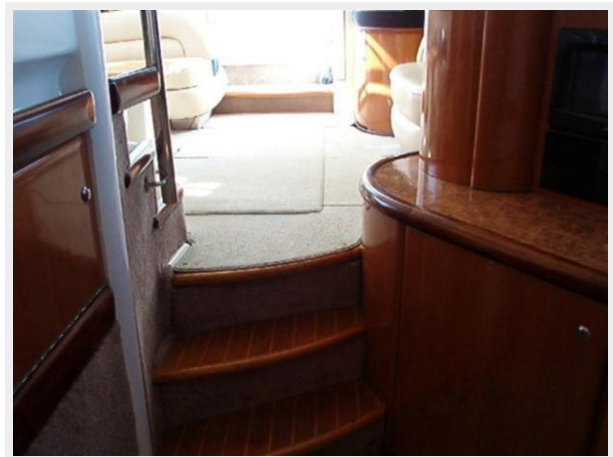
Исключения

При продаже яхты исключаются личные вещи владельца, личное оборудование, включая список предметов личного пользования владельца яхты, но не ограничиваясь гидроциклами, катерами, сибоб, снаряжением для рыбалки и дайвинга если таковые имеются на момент заключения сделки.

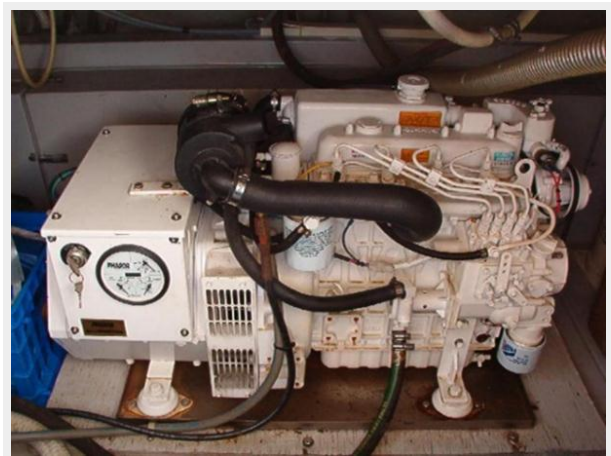
Отказ от ответственности

Компания предоставляет описание судна или яхты добросовестно, но не может гарантировать точность этой информации, а также не ручается за техническое состояние. Покупатель должен проинструктировать своих агентов или оценщиков исследовать представленную информацию более подробно, по собственному желанию. Продажа судна или яхты, изменение цены или снятие с продажи будет происходить без предварительного уведомления.

ФОТОГРАФИИ









КОНТАКТЫ

Андрей Шестаков (Andrey Shestakov) – ведущий яхтенный брокер отдела продаж яхт и судов компании Atlantic Yacht and Ship Inc. Официальный представитель Atlantic Yacht and Ship Inc. для русскоговорящих клиентов в центральном офисе компании в Майами/Форт Лодердейл/Флорида/США.

Контактная информация

Email: info@atlanticyachtandship.ru

Web: www.atlanticyachtandship.ru

Телефоны

Бесплатный звонок по России: **8 800 234-4456**

Москва и Московская область: **+7 495 766-6268**

Краснодарский край: **+7 918 465-6644**

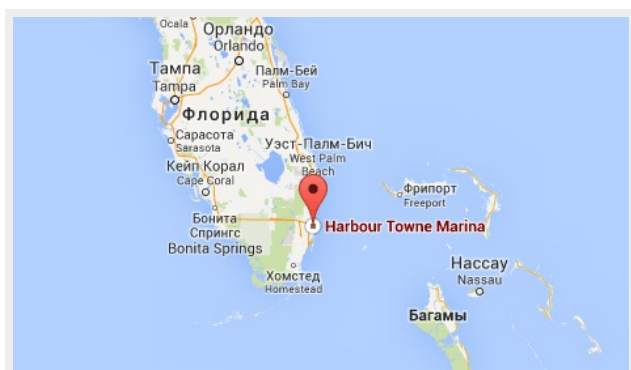
США, Майами, Флорида: **+1 954 274-4435**

Время работы

Понедельник – Суббота: **9:00 - 21:00 EDT**

Воскресенье: **Закрыто**

Адрес



Harbour Towne Marina, 850 NE 3rd St,
STE 213, Dania, FL 33004